

人体解剖模型 M-100型

型番	コードNo	価格
A1A	11001-000	お問い合わせください

指導：前京都府立医科大学 学長 佐野 豊

内臓は硬質ウレタン樹脂製で取り扱いが容易、材質上の特長はもとより下記の特長があります。

- ①性器、乳房のさしかえにより男性、女性、中性の3体の役目を果たす。
- ②右半身は浅部の筋を、左半身は深部の筋と骨部を現す。
- ③脳底部を切開して、内耳と眼球の位置が明確に表現されている。
- ④学名 (P.N.A.) と和名のKey Card が付され、700箇所以上の説明ができる。
- ⑤学術的に正確、精密に現され、専門的教育に適している。

仕様

トリプルチェンジトルソ／全長：約1m／分解数：32／回転台付／
材質：全身合成樹脂／大きさ：約W60×D34×H110cm

改良点

発売以来ご好評いただき、ロングセラー商品として販売してまいりました M-100 が 2018 年、リニューアルいたしました。

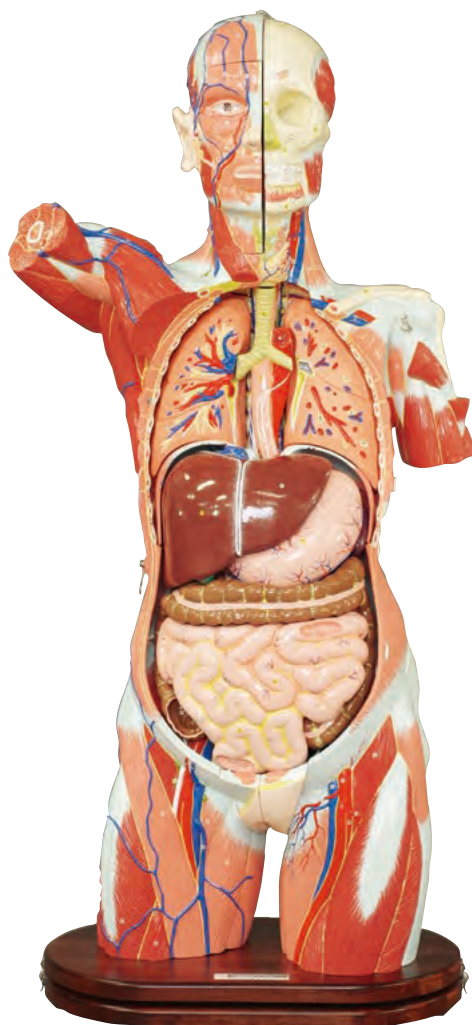
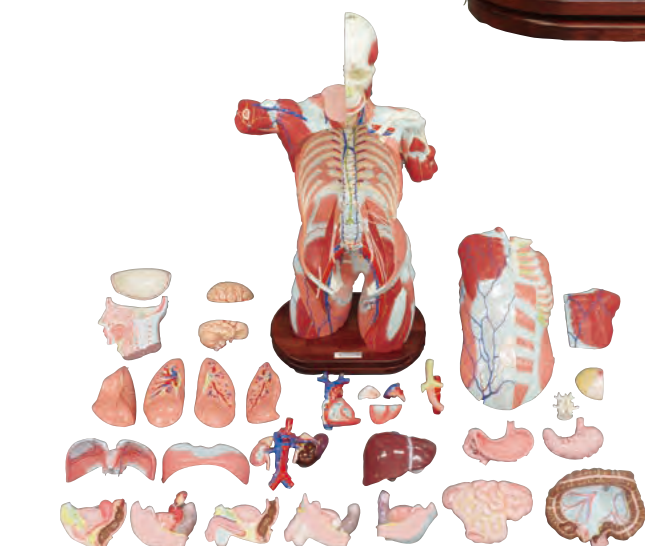
改良点 1

心臓・肺前面・横隔膜前面を取り外した状態で、気管支とのつながりや内臓の位置関係を理解することができます。



改良点 2

胃を分割し、内部を観察できるようになりました。



※上写真は、腹蓋を外した状態です

改良点 3

腹部の蓋の付け外しや、各部の金具を見直し、より安全で取扱しやすくなりました。

改良点 4

形状や分割、色、材料の変更で解剖がよりわかりやすくなりました。

