

乳房超音波診断ファントム

“BREASTFAN” ブレストファン

取扱説明書

目次



- ご使用前に
ご使用前の確認とご注意 P. 1
- 実習・後片付け P. 2
- 実習項目 裏表紙

● はじめに

このたびは、当社の「乳房超音波診断ファントム “BREASTFAN”」をお買い上げいただき、まことにありがとうございます。

本製品は、実際の診療現場で使用される超音波診断装置を使用して乳房超音波検査における基本走査と乳腺症の描出トレーニングを行うことができます。

医学実習用教材としてご使用ください。

※適切な精度管理の行われている超音波診断装置で使用ください。

● 特徴

- ・当社が開発した素材により超音波走査に対して人体と同等のエコー値を示します。
(平成15年5月 AFSUMB2004にて発表)
- ・モデル内には、エコー値の異なる模擬腫瘍（良性腫瘍、癌、嚢胞）が埋め込まれており、乳房超音波検査における基本的な体表走査と乳腺症の描出トレーニングが可能です。
- ・代表的な乳腺症以外に、腋窩のリンパ節、皮下脂肪、乳腺症、乳管、クーパー靭帯、脂肪腫、肋骨、鎖骨、大胸筋、肺を描出する事ができます。

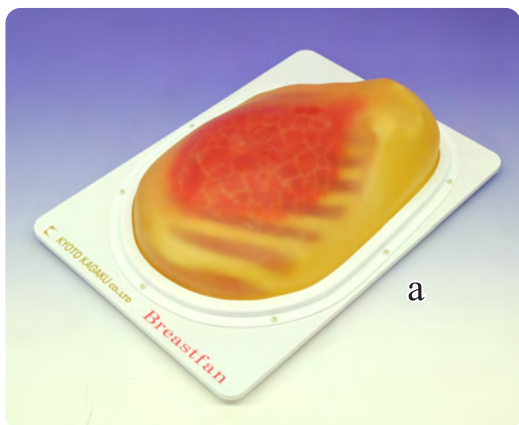
動画サイト



日本語サイト

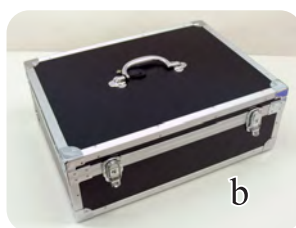
セット内容と各部の名称

ご使用の前に、構成品が全て揃っているかご確認ください。



● 構成内容

- a. 乳房超音波診断ファントム モデル本体 …… 1
 - b. 専用収納ケース …… 1
 - c. 活用の手引き(DVD) …… 1
- 取扱説明書



⚠ 注意

● 取扱いにご注意ください。

特殊軟質樹脂を使用していますので、落下や強い衝撃を与えると破損の原因となります。

● 使用後のゼリーはすぐに拭き取ってください。

使用後のゼリーは、ウエットティッシュ等で拭き取ってください。

※ 汚れをシンナー等で拭き取る事は絶対におやめください。

● 印刷物をモデル表面におかないでください。

モデル表面に印刷物などが直接触れないようにしてください。
樹脂にインクが吸収され消えなくなります。

● 表面が変色する場合があります。

長期間使用されない場合や経年変化で変色することがありますが、ご使用には差し支えありません。

● ボールペンやサインペンを使用しないでください。

サインペン、ボールペン等でモデルの表面に書き込みをしないでください。インクが吸収され消えなくなります。

● 高温多湿を避けて保管してください。

使用後は、高温多湿や直射日光のあたる場所での保管はさけてください。
変形、変質の原因になります。

● モデル表面にシワが発生する場合があります。

耐久性とメンテナンス性を高めるためのコーティング層をモデル腹部表面に設けており、材質の特性上、モデルの表面にシワを生じることがありますが、超音波画像には影響ありません。

1 準備



① モデルを安定した場所に配置します。



② 超音波用ゼリーをモデルに直接塗ります。

2 実習



① プローブをモデルにあて、超音波画像を描出します。

3 後片付け



① ウエットティッシュ等でゼリーが残らないよう、きれいにふき取ってから保管してください。



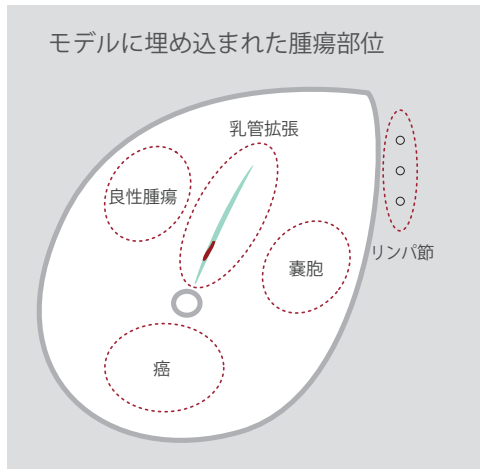
注意

モデル表面に取扱説明書や印刷物などが直接触れないようにしてください。

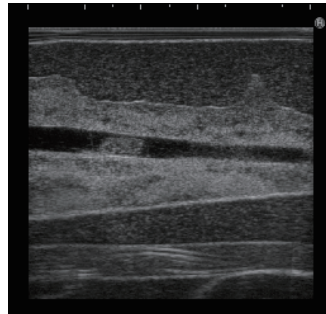
■ 実習項目

乳房超音波検査における基本的な体表走査法

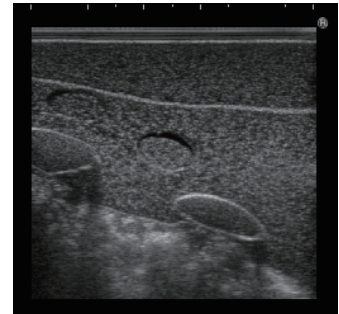
代表的な乳腺疾患の画像描出（乳管系、腋窩リンパ節、良性腫瘍、嚢胞、乳癌）と腫瘍の計測



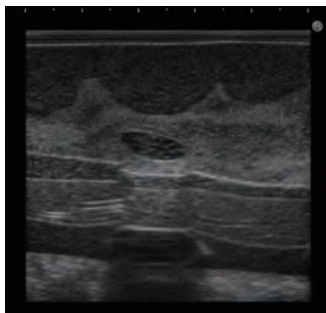
描出可能な乳腺症



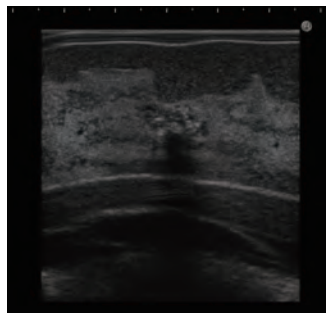
乳管拡張



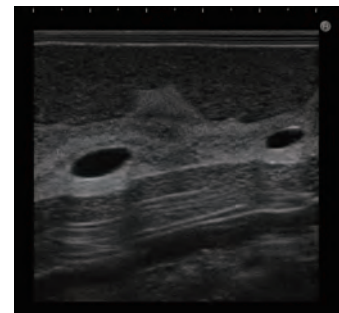
腋窩リンパ節



良性腫瘍



乳癌



嚢胞

・ご不明な点は、お買い上げの販売店、もしくは下記（株）京都科学まで御連絡ください。



株式会社 **京都科学**

URL ● <http://www.kyotokagaku.com>
e-mail ● rw-kyoto@kyotokagaku.co.jp

■ 本社・工場

〒612-8388 京都市伏見区北寝小屋町15番地
TEL: 075-605-2510 (直通)
FAX: 075-605-2519

■ 東京支店

〒113-0033 東京都文京区本郷三丁目26番6号
NREG本郷三丁目ビル2階
TEL: 03-3817-8071 (直通)
FAX: 03-3817-8075