

● 関連製品

乳房超音波精度管理ファントム
US-4 41902-000



乳房超音波検査における、
要精査基準の判定ポイントを
判別することが可能

- 減衰率と音速の異なる2類のブロックに、異なる分解能(コントラスト・空間分解能)を評価する4種類のターゲットを配置しています
- 各ターゲットは、それぞれ深さ10mmと20mmに配置し、深さの違いによる分解能を評価できます
- 最低0.5mmの空間分解能を評価できます
- 経年変化の極めて少ないファントム素材を使用し、長期間の耐久性を実現しました。

乳腺バイオプシーファントム
US-9 11387-000 2個組(透明+不透明)



透明と不透明タイプのセットで
乳腺バイオプシーを
段階的にトレーニング

- 難易度の異なる2種類のファントムを使用し、習熟度に応じた段階的トレーニングが可能です
- 細胞診、針生検、マンモトーム生検すべてに対応しています
- 着色した模擬腫瘍により採取の成否を確認できます

乳癌触診モデル
M44 11325-000



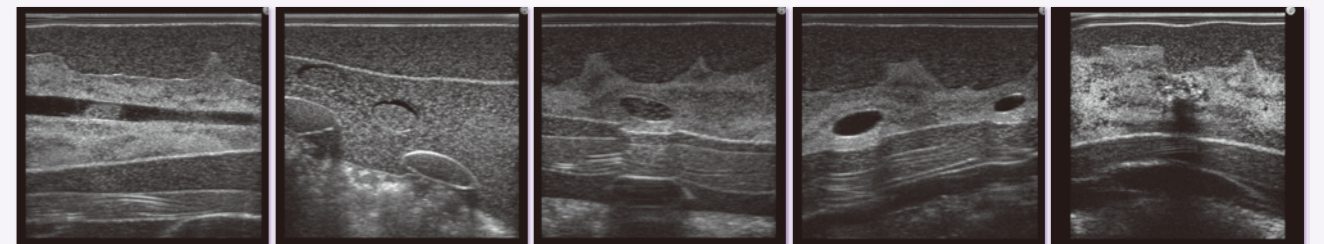
"dimple" 症候(えくぼ症候)の触診が可能

- 乳癌・繊維腺腫・乳腺症のそれぞれ症状の違いを診断できます
- 極めて柔らかい乳房で触診感覚は実際の乳房に近似し、肋骨や鎖骨も表現しています。

Breast Ultrasound Examination Phantom "BREAST FAN"

乳房超音波診断ファントム "BREAST FAN"

US-6 41904-000



乳管拡張

腋窩リンパ節

良性腫瘍

嚢胞

乳癌

- 製品は絶えず改良を続けておりますので、仕様・外観など予告なく変更になる場合がございます。予めご了承ください。
- このパンフレットに掲載の文章・情報・写真等については、許可なく無断転載・転用・コピーなどは固くお断りいたします。

2024.06

取扱店

製造元

KYOTO KAGAKU URL <https://www.kyotokagaku.com/jp/>
e-mail rw-kyoto@kyotokagaku.co.jp

京都本社・工場
〒612-8388 京都市伏見区北寝小屋町15番地
TEL.075-605-2510 (直通) FAX.075-605-2519

東京支店
〒113-0033 東京都文京区本郷三丁目26番6号
NREG本郷三丁目ビル2階
TEL.03-3817-8071 (直通) FAX.03-3817-8075

超音波診断装置による乳房検査では、病変を見落とさないよう、乳房全体をくまなく走査する事が重要です。

乳房超音波診断トレーニングファントム“BREASTFAN”を使用した実習

- 実際にプローブをあて、乳房の体表操作での動かし方や手順を繰り返しトレーニングできます。
- 超音波画像による組織構造を理解し、特徴的な乳腺症を描出することが可能です。



実習項目

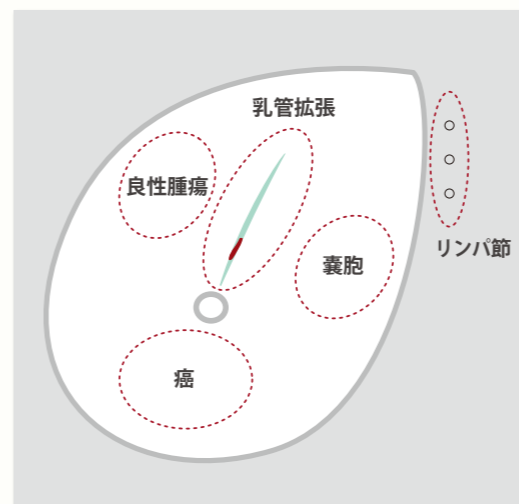
- 乳房超音波検査における基本的な体表走査法
- 代表的な乳腺疾患の画像描出 (乳管系、腋窩リンパ節、良性腫瘍、嚢胞、乳癌)
- 腫瘍の計測と表示

特長

- **エコー値の異なる模擬腫瘍 (良性腫瘍、嚢胞、癌) を設定**
リアルタイムに描出画像を確認しながら体表走査の基本と特徴的な乳腺症の描出技術をトレーニングできます。
- **成人女性の乳房を解剖学的に正確に再現**
人体に近い超音波特性を示す素材を使用し、代表的な乳腺症以外に、腋窩リンパ節、皮下脂肪、乳管、クーパー靭帯、乳房後方の脂肪腫、肋骨、鎖骨、大胸筋、肺を再現しており、臨場感のある画像描出実習が可能です。
- **耐久性に富む素材を使用**
長期間に渡ってお使いいただけます。

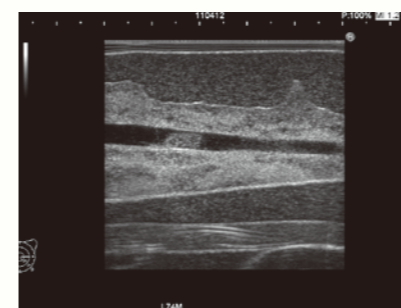


モデルに埋め込まれた腫瘍部位



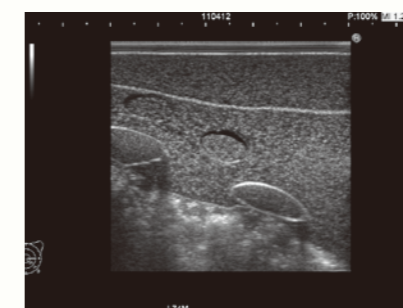
成人女性の左側乳房を解剖学的に正確に再現

描出可能な乳腺症



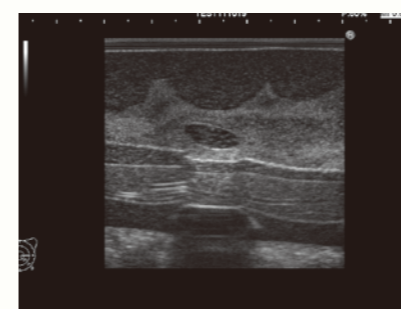
乳管拡張

様々な原因から生じる病的な乳管拡張を描出できます。



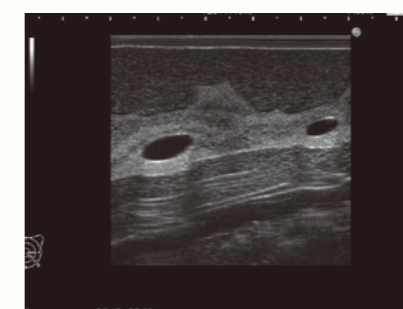
腋窩リンパ節

乳癌のリンパ節転移確認に必要な腋窩リンパ節の描出が可能です。
※モデルでは正常なリンパ節を設定。



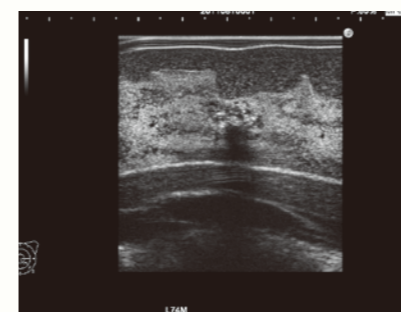
良性腫瘍

横長で境界が明瞭・平滑な典型的良性腫瘍2か所が描出できます。



嚢胞

乳腺症の状態で見られる腫瘍の内部が無エコーの良性嚢胞を2か所再現しています。



乳癌

低エコー域と高エコースポットが特徴の乳管内非浸潤癌および低エコーの塊として描出される横長の浸潤癌を再現しています。

監修・指導

国立病院機構 名古屋医療センター
放射線科 部長 遠藤登喜子

仕様

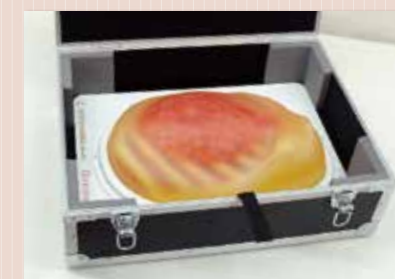
本体：乳房モデル
大きさ：W26×D38×H11 cm (本体)
W33×D45 cm (ベース板)
重量：約7 Kg (モデル全体)
材質：軟質特殊樹脂

設定

成人女性の左乳房モデル
診断部位：乳管拡張、リンパ節、良性腫瘍、嚢胞、癌
その他の描出部位：脂肪腫、肋骨、鎖骨、大胸筋、肺

構成

乳房モデル本体 …… 1体
収納ケース …… 1点
活用の手引き (DVD) …… 1点
タルカムパウダー …… 1点
取扱説明書



付属の活用の手引き (DVD)



BREAST FANの実習活用動画を収録しています。