

NEW

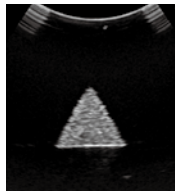
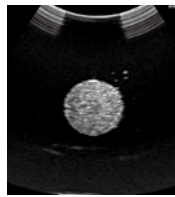
# ブラックキューブ “BLACKCUBE for Beginner”

監修:弘前大学医学部附属病院 総合診療部 学内講師 小林 只

型番

コードNo

US-24

41955-000 基本セット  
41955-100 フルセット

## 平面から立体へ、エコーを楽しく学ぼう! 超音波画像診断をこれから学ぶ人へのファントム

### 特長

- 1つの立方体内に幾何学形状が1つ含まれており、外からは中の立体が見えません。
- キューブの6面すべてから超音波画像の描出を行います。
- 超音波装置における基本的な立体の捉え方を学ぶことができます。
- キューブを組み合わせることで、学習者の超音波手技教育だけではなく、技能評価や試験にも活用できます。

### 実習項目

- ・超音波装置による幾何学形状の描出/計測
- ・6面で異なる描出画像をもとに立体をイメージ化
- ・ワークブックでの反復学習

### 仕様

大きさ:約W10×D10×H10cm  
重量:各1.0kg  
材質:軟質特殊樹脂

### 内容物リスト

基本セット(6キューブ)  
・球体(大) ・球体(小) ・二重球体  
・楕円体 ・円柱 ・円錐  
フルセット(8キューブ)  
・球体(大) ・球体(小) ・二重球体  
・楕円体 ・円柱 ・円錐  
・三角錐 ・星形柱

### 構成

ファントム本体  
タルカム/パウダー 1点  
収納ケース 1点  
ワークブック 1式  
取扱説明書  
※エコー装置は含まれません

NEW

# 直腸・膀胱エコーファントム

型番

コードNo

US-23

41953-000

監修・指導:東京大学名誉教授 石川県立看護大学学長 教授 真田 弘美  
石川県立看護大学 成人看護学 准教授 松本 勝

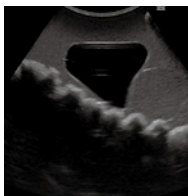
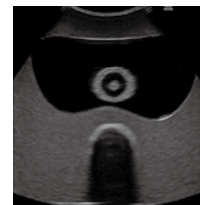
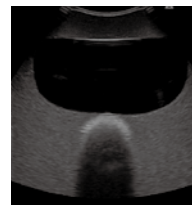
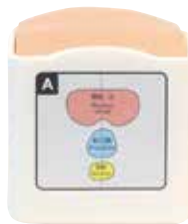
## 便の状態が異なる直腸と 尿量の異なる膀胱を搭載したキューブファントム

### 特長

- 直腸(硬便・軟便・硬便・軟便・空虚な腸)の便貯留の観察ができます。
- 膀胱(小、中、大/留置バルーン入り)の観察と尿量の測定ができます。

A:膀胱小/硬便モデル

B:膀胱中/軟便モデル

C:膀胱大(バルーン入り)/  
軟便・硬便・空虚モデル

### 実習項目

- ・直腸便貯留の観察
- ・膀胱内尿量の計測
- ・膀胱と前立腺の観察
- ・膀胱留置カテーテル(先端部)の観察

### 仕様

本体:成人直腸・膀胱モデル  
大きさ:約W15×D15×H20cm  
重量:各2.0kg  
材質:軟質特殊樹脂、硬質樹脂

### 構成

A:膀胱小/硬便モデル 1台  
B:膀胱中/軟便モデル 1台  
C:膀胱大(バルーン入り)/  
硬便・軟便・空虚モデル 1台  
タルカム/パウダー 1点  
収納ケース 1点  
取扱説明書  
※エコー装置は含まれません