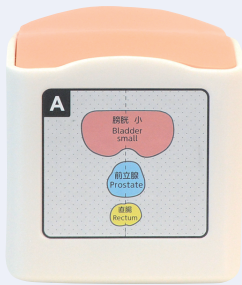


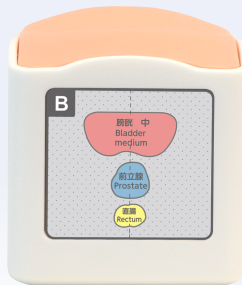
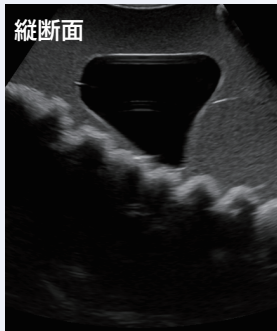
直腸・膀胱エコーファントム

型番 | コードNo
US-23 | 41953-000

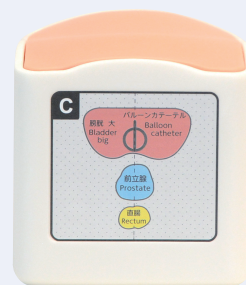
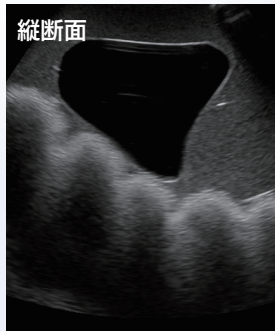
便の状態が異なる直腸と尿量の異なる膀胱のキューブを搭載



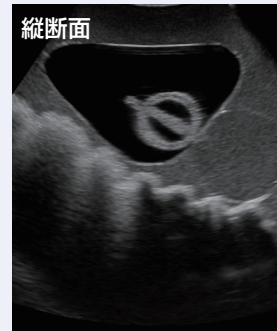
A：膀胱小 / 硬便モデル



B：膀胱中 / 軟便モデル



C：膀胱大 (バルーン入り) / 軟便・硬便・空虚モデル



特長

- 直腸（硬便、軟便、硬便 / 軟便 / 空虚な腸）の便貯留の観察ができます。
- 膀胱（小、中、大 / 留置バルーン入り）の観察と尿量の測定ができます。

- 製品は絶えず改良を続けておりますので、仕様・外観など予告なく変更になる場合がございます。予めご了承ください。
- このパンフレットに掲載の文章・情報・写真等については、許可なく無断転載・転用・コピーなどは固くお断りいたします。

実習項目

1. 直腸便貯留の観察
2. 膀胱内尿量の計測
3. 膀胱と前立腺の観察
4. 膀胱留置カテーテル（先端部）の観察

仕様

本体：成人直腸・膀胱モデル
大きさ：約 W15×D15×H20 cm
材質：軟質特殊樹脂、硬質樹脂
重量：各 2.0 kg

構成

A：膀胱小 / 硬便モデル 1台
B：膀胱中 / 軟便モデル 1台
C：膀胱大 (バルーン入り) / 軟便・硬便・空虚モデル 1台
タルカムパウダー 1点
収納ケース 1点
取扱説明書

取扱店

製造元

KYOTO KAGAKU

<https://www.kyotokagaku.com/jp/>

e-mail rw-kyoto@kyotokagaku.co.jp

京都本社・工場
〒612-8388 京都市伏見区北寝小屋町15番地
TEL.075-605-2510 (直通) FAX.075-605-2519

東京支店
〒113-0033 東京都文京区本郷三丁目26番6号
NREG本郷三丁目ビル2階
TEL.03-3817-8071 (直通) FAX.03-3817-8075