

US-14a

# 新生児頭部ファントム 正常

● 監修・指導

Charlotte Henningsen,  
MS, RT(R), RDMS,RVT, FSDMS, FAIUM  
Chair & Professor - Sonography Department  
Adventist University of Health Sciences

注：モデル表面に取扱説明書や印刷物などが  
直接触れないようにしてください。  
樹脂表面にインクが吸収され消えなくな  
ります。

## 取扱説明書

### 目次

- ご使用前に  
ご使用前の確認とご注意 ..... P.1
- 実習・後片付け ..... P.2
- 実習項目 ..... 裏表紙



#### ● はじめに

このたびは、当社の「新生児頭部ファントム 正常」をお買い上げいただき、誠にありがとうございます。  
ごぞいます。

本製品は、実際の診療現場で使用される超音波診断装置を使って、正常な新生児頭部診断  
トレーニングが行えるシミュレーションモデルです。

※適切な精度管理の行われている超音波診断装置をご使用ください。  
新生児頭部の診療に必要な診断トレーニングが学習できます。

#### ● 特長

- ・新生児の脳、小脳、脳幹、脳室、脈絡叢、帯状回を精密に再現しています。
- ・新生児特有の大泉門、小泉門、側頭泉門からのスクリーニングが可能です。
- ・立位と仰臥位（付属のクッションの上でご使用ください）どちらもご使用可能です。
- ・人体に近い超音波の音響特性を示す素材で、頭部内を解剖学的に正確に再現しており、  
頭部内の適正な画像描出実習が可能です。
- ・お手持ちの超音波診断装置が使用でき、超音波画像を確認しながら繰り返してトレーニング  
できます。

## セット内容と各部の名称

ご使用前に、構成品が全て揃っているかご確認ください。

- a. 新生児頭部 正常モデル ..... 1
- b. ポジショニングクッション ..... 1
- c. 収納ケース
- d. 取扱説明書



a



b



c

### ⚠ 注意

● 取扱いにご注意ください。

特殊軟質樹脂を使用していますので、落下や強い衝撃を与えると破損の原因となります。

● 使用後のゼリーはすぐに拭き取ってください。

使用後は、ウェットティッシュ等で拭き取ってください。  
※汚れをシンナー等で拭き取る事は絶対におやめください。

● 印刷物をモデル表面におかないでください。

モデル表面に印刷物などが直接触れないようにしてください。樹脂にインクが吸収され消えなくなります。

● 表面が変色する場合があります。

長期間使用されない場合や経年変化で変色することがありますが、ご使用には差し支えありません。

● ボールペンやサインペンを使用しないでください。

サインペン、ボールペン等でモデルの表面に書き込みをしないでください。インクが吸収され消えなくなります。

● 高温多湿を避けて保管してください。

使用後は、高温多湿や直射日光のあたる場所での保管はさけてください。  
変形、変質の原因になります。

## 1 準備



1. 仰臥位と立位 2つのポジションで使用できます  
※仰臥位では必ず付属のクッションを使用してください



2. 超音波用ゼリーを塗布します

## 2 画像描出



1. プロブで走査し、超音波画像を確認します。

### ○ 実習項目

- ・新生児頭部超音波検査のための体位の設定及び保持
- ・新生児の保護者とのコミュニケーション
- ・正しい体位とプローブの選択・操作
- ・大泉門、小泉門、側頭泉門からのアプローチ
- ・標準断面（矢状断面 冠状断面）  
連続的に変化する断面画像の描出
- ・超音波画像の判読と分類

## 3 後片付け



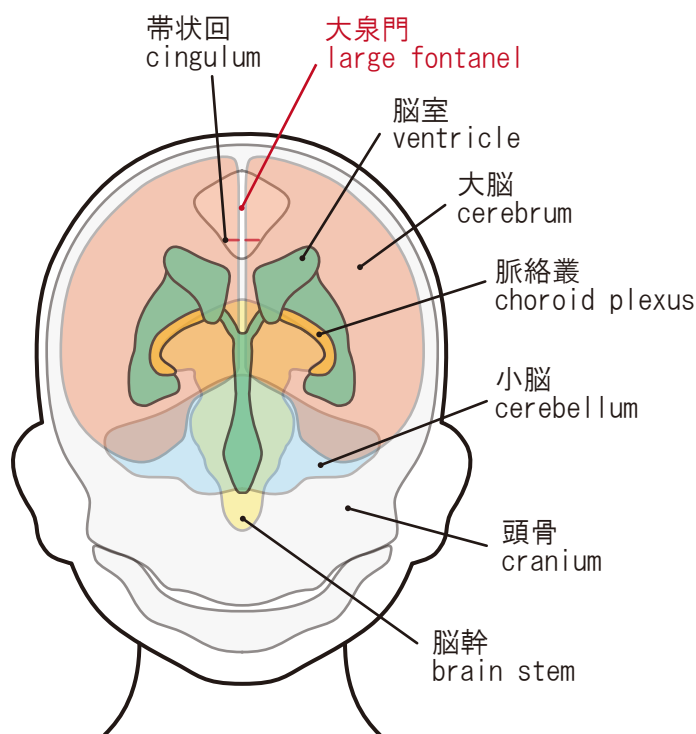
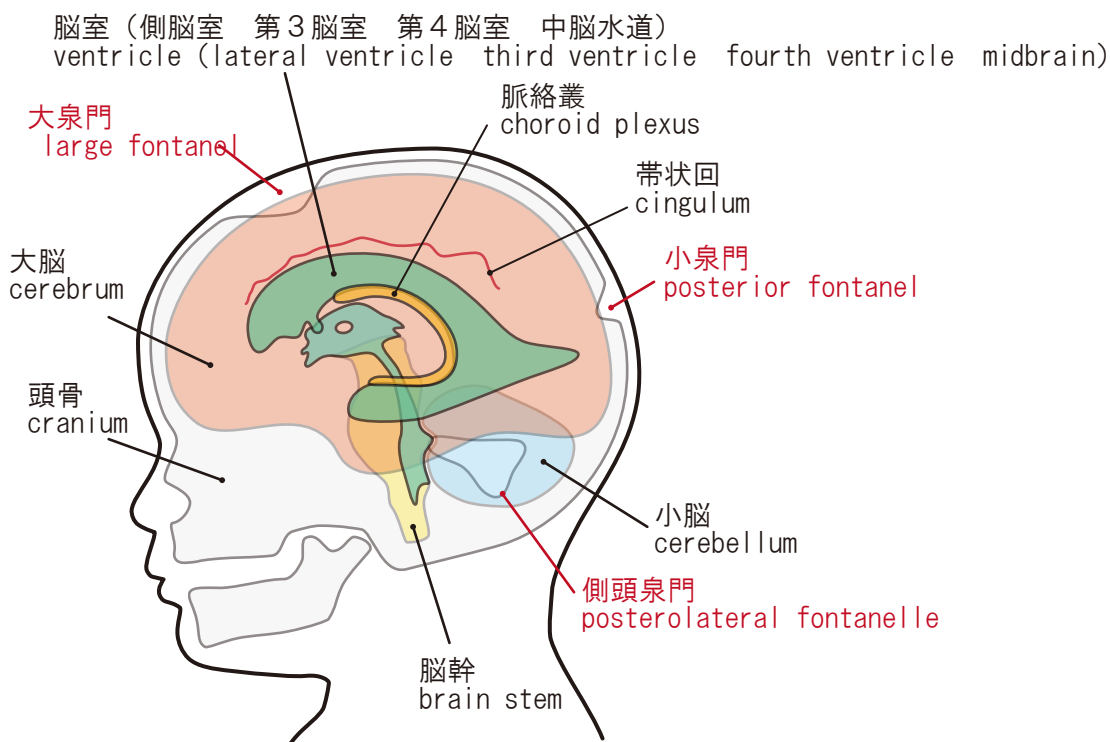
1. ウェットティッシュ等で表面に残ったゼリーをきれいに拭き取ってください。

※ゼリーが残ったまま乾燥すると、表面が傷んだり、超音波画像に影響を与える場合があります。



**注意**

モデル表面に取扱説明書や印刷物などが直接触れないようにしてください。  
樹脂表面にインクが吸収され消えなくなります。



・ ご不明な点は、お買い上げの販売店、もしくは下記 (株)京都科学まで御連絡ください。



株式会社 **京都科学**

URL : <http://www.kyotokagaku.com>  
e-mail : [rw-kyoto@kyotokagaku.co.jp](mailto:rw-kyoto@kyotokagaku.co.jp)

■本社・工場

〒612-8388 京都市伏見区北寝小屋町15番地  
TEL : 075-605-2510 (直通)  
FAX : 075-605-2519

■東京支店

〒113-0033 東京都文京区本郷三丁目26番6号  
NREG本郷三丁目ビル2階  
TEL : 03-3817-8071 (直通)  
FAX : 03-3817-8075