

PH-2 | 41350-000

Fantoma de Cuerpo Completo "PBU-50"

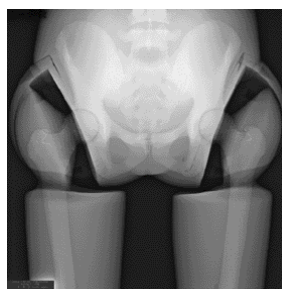
TC

Rayos X

Una herramienta esencial para todo programa de radiografía



¡Conozca más!



CARACTERISTICAS

- | Absorción radiológica y UH similares a las del cuerpo humano.
- | Las juntas principales son similares a las articulaciones humanas.
- | El fantoma se puede desensamblar en 10 partes individuales.

APLICACIONES

- | Rayos X
- | Posicionamiento del paciente básico
- | TC básica

ANATOMIA

cráneo/ columna/ clavículas/ escápulas/ costillas/ esternón/ huesos coxales/ pulmones con vasos pulmonares/ tráquea (hasta los bronquios principales)/ corazón/ hígado con las venas porta y hepática/ riñones/ húmeros/ huesos antebraquiales/ huesos de mano/ fémures/ patelas/ huesos de la pierna inferior/ huesos del pie

DESCRIPCIONES

CONTENIDO DEL JUEGO

- | | |
|----------------------------------|---|
| 1 fantoma de cuerpo completo | 1 set de datos de muestras de rayos X (DVD) |
| 1 soporte para cabeza | manual |
| 1 destornillador de cabeza plana | |

ESPECIFICACIONES

- | | |
|------------------|-----------------------------------|
| Alto de fantoma: | Tamaño de empaque: |
| 165 cm | 85 x 60 x 44 cm x 2 cajas |
| 65 plgds. | 33.5 x 24 x 17.3 plgds. x 2 cajas |
| Peso de fantoma: | Peso de empaque: |
| 50 kg / 110 lb | 80 kg / 176 lb |

MATERIALES:

- Tejido blando: resina de base uretano (densidad: 1.06)
 Hueso sintético: resina epoxi (densidad: 1.31)
 Cráneo: resina epoxi (densidad: 1.11)
 *El fantoma no tiene partes metálicas o estructura líquida.

PARTES OPCIONALES

- | | |
|--------------|--|
| 41363-070 | cajas de almacenamiento (consisten de 2 cajas) |
| 41350-200-16 | placas corporales para PH-2/2B (IMC 32) |
| 41350-200-17 | placas corporales para PH-2/2B (BMI 40) |