

コードNo

41912-100

※収納ケース付



単純X線撮影に加え CT撮影による線量測定にも対応!

特長

- 体の中心を通る線量計挿入孔に
ペンシル型チャンパー(サイズΦ13mm)を挿入できます。
- 肘・膝の関節が追加され、自然なポジショニングが可能に。
- ボディ素材を子どもの全軟組織の平均CT値に調整(CT値30)。

仕様

本体:新生児全身モデル
 大きさ:約53 cm
 重量:約3.5kg
 材質:軟組織部/ウレタン系樹脂(比重1.07)
 骨格/アクリル樹脂(比重1.26)

構成

モデル本体
 ウレタン棒(線量計挿入用)
 撮影データ(DVD)
 収納ケース
 取扱説明書

評価項目

- ・患者の固定(用手的固定法/器具固定法)
- ・X線単純撮影
- ・CT撮影
- ・撮影条件の検討

頭部

- ・頭骨

胴体部

- ・背骨
- ・鎖骨
- ・肩甲骨
- ・肋骨
- ・骨盤
- ・肺
- ・縦隔
- ・大腸

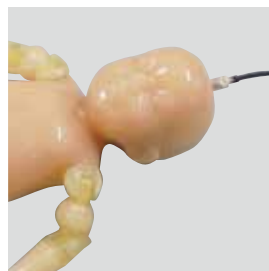
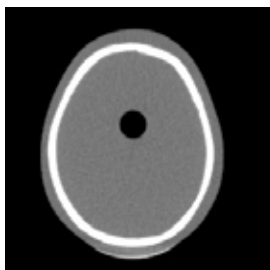
四肢

- ・上腕骨
- ・橈骨
- ・尺骨
- ・手指骨
- ・大腿骨
- ・脛骨
- ・腓骨
- ・足指骨

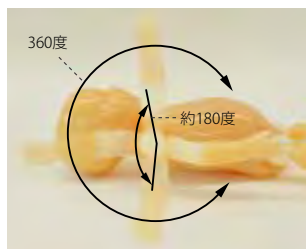
X線撮影画像



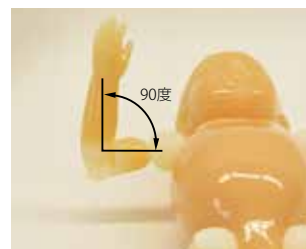
CT撮影画像



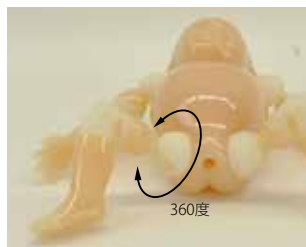
線量計は、頭部、股間より挿入できます



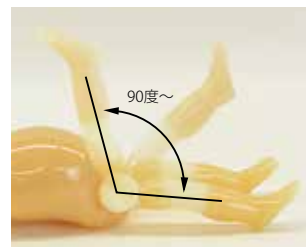
肩関節(前後360度・横方向約180度)



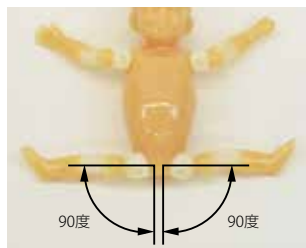
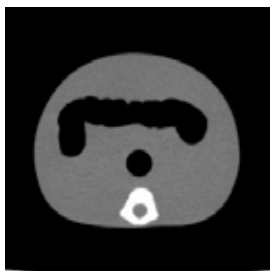
肘関節



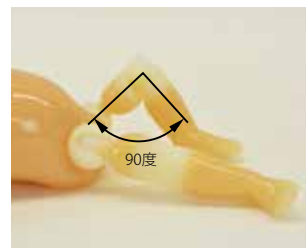
股関節



股関節(前方約90度)



股関節(両足左右各90度)



膝関節