

単純撮影用全身ファントム PBU-50 "Xray-Man"

PH-2

コードNo

41350-100 収納用ケース付き

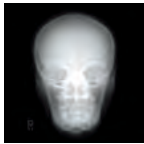
41350-000 単純撮影用全身ファントム PBU-50



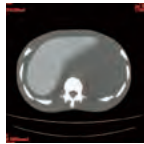
評価項目

- 全身のX線単純撮影
- CT撮影実習
- 撮影条件の検討

X線撮影画像



CT撮影画像



特長

- 人体に近似したX線吸収率をもった軟組織等価材、人工骨を使用しています。
- 各関節は可動でき、関節部撮影など撮影場所に応じたポジション設定が可能です。また各パーツを分解(10/パーツ)して個別に撮影もできます。
- 内部の臓器は心臓、肝臓、腎臓、肺野主血管が配置されており、CT撮影で肝臓、腎臓の位置確認が可能です。
- 足部はそれぞれ底屈(左足)、背屈(右足)を表現しています。
- 撮影に障害となる金属部品は使用していません。

仕様

本体:成人男子全身モデル
 大きさ:約165cm
 胸囲:約85cm(体厚:約20cm)
 胴囲:約75cm(体厚:約19cm)
 重量:約50kg
 分解数:10
 材質:軟組織部/ポリウレタン樹脂(比重1.06)
 骨格/エポキシ樹脂(比重1.31)
 頭骨/エポキシ樹脂(比重1.11)

構成

モデル本体
 頭部固定具
 ドライバー
 手のポジション設定用ベルト
 撮影データ(DVD)
 取扱説明書

PBU-50(PH-2)用分割パーツ

※手部(左右)、上腕部(左右)、大腿部(左右)、足部(左右)は PBU-60と共通です。

	コード No.	品名
①	41350-000-01	PBU-50 頭部
②	41350-000-06	PBU-50 胸部部

耐久型単純撮影用全身ファントム PBU-90

PH-60

コードNo

41925-100 収納用ケース付き

41925-000 PBU90



評価項目

- 患者の固定(手動的固定法/器具固定法)
- X線(単純)撮影
- 撮影条件の検討



耐久性の高さと少メンテナンスを目指したモデル

特長

- 人体に近似したX線吸収率の等価材を使用しています。
- 各関節は可動でき、関節部撮影など撮影場所に応じたポジション設定が可能です。
- 撮影に障害となる金属部品は使用していません。

※撮像よりも「耐久性」に重きを置いたモデルとなっており、PBU-50と比較して手先・足先の骨が簡素なつくりとなっています。予めご了承ください。

仕様

本体:成人男子全身モデル
 大きさ:約165cm
 胸囲:約85cm(体厚:約20cm)
 胴囲:約75cm(体厚:約19cm)
 重量:約50kg
 分解数:10
 材質:[軟組織部]ポリウレタン樹脂/比重1.06
 [骨格]エポキシ樹脂/比重1.31
 [頭骨]ポリウレタン樹脂/比重1.11

構成

モデル本体
 頭部固定具
 ドライバー
 手のポジション設定用ベルト
 撮影データ(DVD)
 取扱説明書