

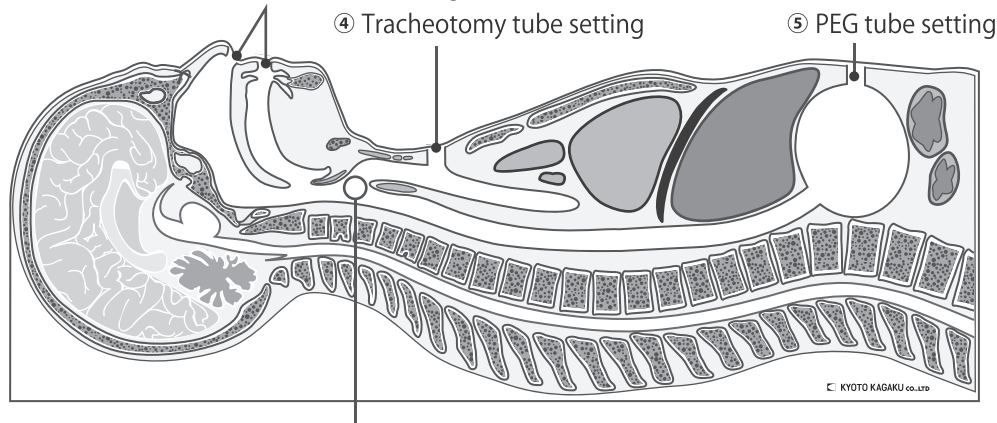
MW5 Tube Feeding Routes Model

Instruction Manual

This model (MW5) is median sagittal plane model to help trainees anatomical understanding.

Training items

- ① Anatomical understanding
- ② Confirmation of the catheter tube position: route and distance
- ③ Intranasal and oral feeding tube insertion
- ④ Tracheotomy tube setting
- ⑤ PEG tube setting



There is the hole in order to change the routes of the feeding tube. It can show also the false insertion to the trachea as well as correct one.

This model can be used at both lateral position and sitting position by replacing the stand. The distance from nostrill and oral to the stomach is 45~50cm as well as real patient.

【 The recommended size of tube and catheeter 】
Intranasal and oral feeding tube : 14Fr.
Tracheotomy feed tube: 8.0mmID (11.0mm OD)
PEG tube : 20Fr.×3.4 cm

【 Size 】
approx. 63×23×2.5cm, 1.1 kg

Caution

- **Don't administrate real liquid foods (formulas).**
This model is made for the sake of the confirmation tube feeding rutes and anatomical understanding.
- **Don't leave the printed materials contacted on this model surface.**
Ink marks on the models will be irremovable.
- **Don't mark on the model with pen or other writing materials.**
Ink marks on the models will be irremovable.
- **This model may be cleaned with mildly soapy water or diluted detergent.**
The model may be cleaned with a wet cloth, if necessary, using mildly soapy water or diluted detergent. Never use ethanol or organic solvent like paint thinner.
- **Storage in a dark, cool space.**
Storage in a dark, cool space will help prevent from being transformed or having troubles.
- **There is the case that the surface changes color.**
Changing color by secular variations will occur when it is not used for a long term though it does not have any problem for training.

Specifications are subject to change without prior notice.

2019/03/28

■ Main Office and Factory (World Wide)

 **KYOTO KAGAKU co.,LTD**

WEB • www.kyotokagaku.com

E-MAIL • rw-kyoto@kyotokagaku.co.jp

15 kitanechoya-cho Fushimi-ku Kyoto 612-8388, Japan

TEL: +81-75-605-2510

FAX: +81-75-605-2519

■ North and South American regions:

 **KKAmerica**
Kyoto Kagaku America Inc.

WEB • www.kkamerica-inc.com

E-MAIL • info@kkamerica-inc.com

3109 Lomita Boulevard, Torrance, CA 90505-5108, USA

TEL: +1-310-325-8860

(Toll-free in North America: 877-648-8195)

FAX: +1-310-325-8867

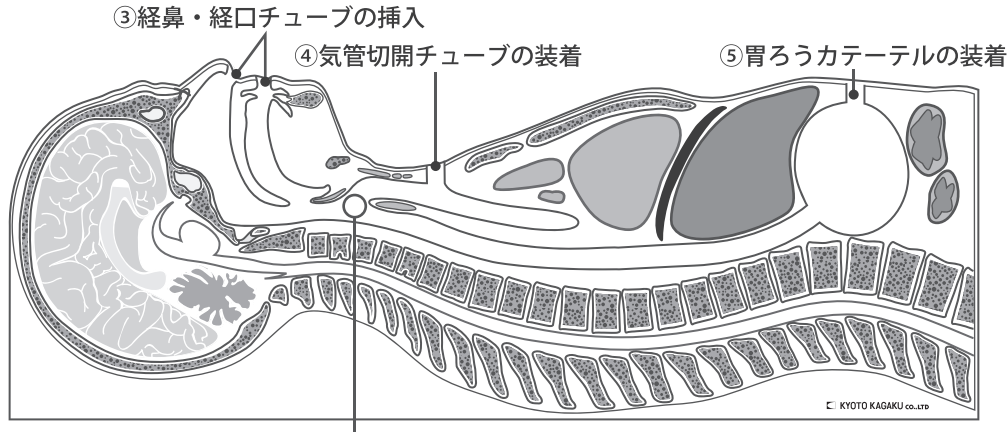
MW5 経管栄養ルートモデル

取扱説明書

このたびは、「経管栄養ルートモデル」をお買い上げ頂き、誠にありがとうございます。
本製品は、経管栄養のルート確認及び解剖学的理解を目的とした矢状断モデルです。

実習項目

- ①解剖学的理解 ②ルート距離の確認



食道と気管の分岐部に穴を開けてあり、チューブの方向を変えることが出来ますので気管へのチューブ誤挿入のシミュレーションが可能です。

- ・鼻孔、口～胃の噴門部：成人の平均的な長さ 45～50cm で再現しました。
- ・仰臥位（横）・座位（縦）の両方でお使いいただくことが出来ます。

【チューブ/カテーテル推奨サイズ】

経鼻・経口：14Fr.
気管切開部：8.0mmID (11.0mm OD)
胃ろう部：20Fr.×3.4 cm

【仕様】

本体：成人等身大
サイズ：約 63×23×2.5cm
重量：約 1.1kg

ご注意

● 栄養剤の注入は行わないでください

このモデルは、ルート確認及び解剖学的理解を目的としておりますので、栄養剤の注入は行わないでください。

● 印刷物をモデル表面におかないでください

モデル表面に印刷物などが直接触れないようにしてください。樹脂にインクが吸収されて消えなくなります。

● ボールペンやサインペンで書き込まないでください

ボールペン、サインペンなどモデルに書き込むと、インクが吸収されて消えなくなります。

● 中性洗剤またはアルコールで拭き取ってください

モデルの汚れは水または中性洗剤で拭いてください。汚れが落ちない場合は、アルコールで拭いてください。
シンナーなどの有機溶剤は、絶対に使用しないでください。

● 高温多湿を避けて保管してください

使用後は、高温多湿や直射日光のあたる場所での保管は避けてください。変形や故障の原因となります。

● 表面が変色する場合があります

長期間使用されない場合や経年変化で変色することがありますが、ご使用には差し支えありません。

本製品についてのお問い合わせや不具合等がございましたら、お手数ですがお買い上げの販売店、もしくは下記（株）京都科学までご連絡ください。

2019/03/28

 **KYOTO KAGAKU** co.,LTD



〒612-8388 京都市伏見区北寝小屋町15番地

075-605-2510
FAX: 075-605-2519



〒113-0033 東京都文京区本郷三丁目26番6号
NREG本郷三丁目ビル2階

03-3817-8071
FAX: 03-3817-8075



京都科学

検索

<http://www.kyotokagaku.com>



rw-kyoto@kyotokagaku.co.jp