

末梢挿入中心静脈カテーテル PICC シミュレータ

型番 | コードNo
MW18 | 11398-000

モデル本体	1体
PICC 穿刺パッド	2個
シリンジ(50ml)	1点
着色用綿棒(赤) 10本組	1式
模擬血液用ボトル	1点
模擬血液用ボトル設置台	1点
ディスポカップ	1点
取扱説明書	



本体	成人胸部・腕部モデル
大きさ	約 W79 × D38 × H18 cm
重量	4.5kg (パッド込)
材質	軟質特殊樹脂 / 硬質特殊樹脂

実習用推奨器具 ■カテーテル：4 Fr. 50 ～ 60cm

交換部品



11398-010
PICC 穿刺パッド 2個組

別売部品



11347-210
超音波下穿刺トレーニングパッド 2個組

※PICC 穿刺パッドは一回の実習での使い切りを原則としております。水溶性の素材を使用しており、外気に触れると乾燥・変質しますので、ご使用時以外は開封しないでください。

- 製品は絶えず改良を続けておりますので、仕様・外観など予告なく変更になる場合がございます。予めご了承ください。
- このパンフレットに掲載の文章・情報・写真等については、許可なく無断転載・転用・コピーなどは固くお断りいたします。

2024.12

取扱店

製造元

KYOTO KAGAKU URL <https://www.kyotokagaku.com/jp/>
e-mail rw-kyoto@kyotokagaku.co.jp

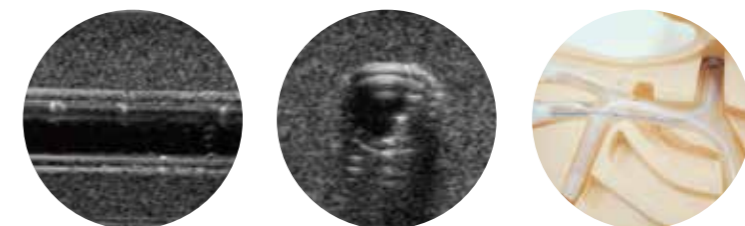
京都本社・工場
〒612-8388 京都市伏見区北畠小屋町15番地
TEL.075-605-2510 (直通) FAX.075-605-2519

東京支店
〒113-0033 東京都文京区本郷三丁目26番6号
NREG本郷三丁目ビル2階
TEL.03-3817-8071 (直通) FAX.03-3817-8075

KYOTO KAGAKU

末梢挿入中心静脈カテーテル PICC シミュレータ

感染予防・医療安全で求められる
超音波ガイド下PICCの実践的トレーニングに



末梢挿入中心静脈カテーテル PICC シミュレータ

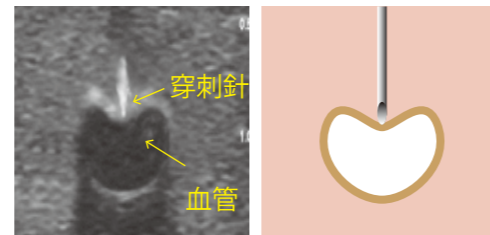


感染予防・医療安全で求められる超音波ガイド下でのPICCトレーニングに

特長

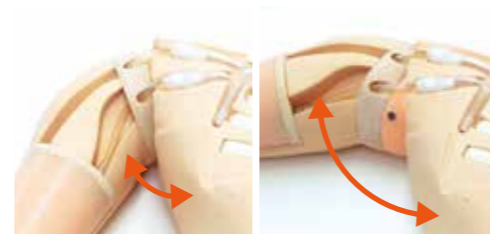
1 超音波&カテーテル挿入対応の新パッド

パッドは超音波ガイド下で穿刺針を描出でき、カテーテルの挿入も可能な新開発の素材を使用しています。



2 ポジショニングのトレーニングも実現

腕を手技に適切なポジションにすることができる可動式で、カテーテルの操作性の違いも学習することができます。



3 合併症の再現

透明な血管はカテーテルの迷入や血管壁にカテーテルが当たる感覚も再現しています。



● 穿刺部位のみ交換可能なディスプレイタイプの穿刺パッド ●



穿刺パッドはカテーテル挿入用に開発された新素材で作られています。

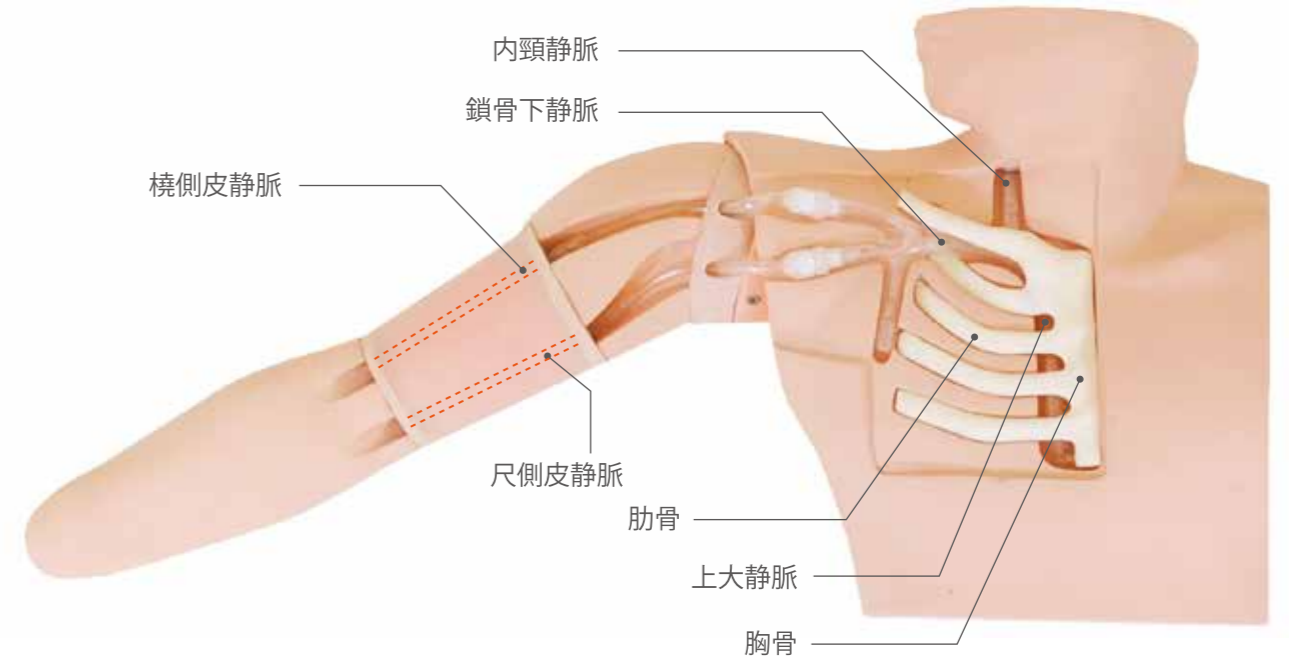


交換が簡単なディスプレイタイプなので、準備や後片付けの手間がかかりません。

※素材の特性上、開封後は速やかにご使用ください。

構造

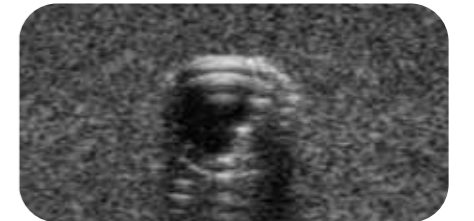
シンプルな構造で、交換部品はパッドのみとしました。カテーテルの操作学習だけでなく、解剖学的理解の助けとなるように肋骨・血管の分岐も再現しています。



実習項目

セルジンガー法 対応

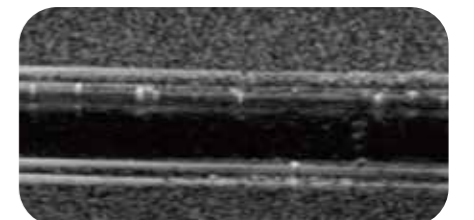
- 手技時のポジショニング
- ガイドワイヤー・ダイレーターの挿入
- 穿刺部位の選定
- シース・イントロデューサーの挿入
- 超音波ガイド下での穿刺
- カテーテル挿入



超音波による穿刺部位の選定



超音波ガイド下での穿刺



ガイドワイヤーの挿入



ダイレーターの挿入



カテーテル挿入