

**MW4 胸腔穿刺シミュレータ**



成人胸部モデル本体(スぺーサ含)	1 体
胸腔穿刺パッド(左側胸部)	1 点
胸腔穿刺パッド(右背部)	1 点
胸腔穿刺用ケース(模擬肺・横隔膜含む)	2 点
装着用ストラップ(2本1組)	2 組
体位設定用クッション	1 点
付属品 (漏斗、シリンジ 50mL: 肺用、 模擬肺用チューブ、デスポカップ 小)	1 式
胸腔穿刺教育用模型	1 点
心嚢穿刺パッド部挿入用凹部スぺーサ	1 点
取扱説明書	

**MW4A 装着式 胸腔穿刺シミュレータ**



胸腔穿刺パッド(左側胸部)	1 点
胸腔穿刺パッド(右背部)	1 点
胸腔穿刺用ケース(模擬肺・横隔膜含む)	2 点
装着用ストラップ(2本1組)	2 組
付属品 (漏斗、シリンジ 50mL: 肺用、 模擬肺用チューブ、デスポカップ 小)	1 式
取扱説明書	

**MW15 心嚢穿刺シミュレータ**



成人胸部モデル本体(スぺーサ含)	1 体
心嚢穿刺パッド	1 点
心嚢穿刺用ケース(模擬心臓・肝臓含む)	1 点
体位設定用クッション	1 点
付属品 (イルリガートル、シリンジ 50mL: 注水用、 接続用チューブ2種、デスポカップ 大)	1 式
胸腔穿刺パッド部挿入用凹部スぺーサ	2 点
取扱説明書	

- 製品は絶えず改良を続けておりますので、仕様・外観など予告なく変更になる場合がございます。予めご了承ください。
- このパンフレットに掲載の文章・情報・写真等については、許可なく無断転載・転用・コピーなどは固くお断りいたします。

2024.06

取扱店

製造元

 **KYOTO KAGAKU** URL <https://www.kyotokagaku.com/jp/>  
e-mail [rw-kyoto@kyotokagaku.co.jp](mailto:rw-kyoto@kyotokagaku.co.jp)

京都本社・工場  
〒612-8388 京都市伏見区北裏小屋町15番地  
TEL.075-605-2510 (直通) FAX.075-605-2519

東京支店  
〒113-0033 東京都文京区本郷三丁目26番6号  
NREG本郷三丁目ビル2階  
TEL.03-3817-8071 (直通) FAX.03-3817-8075

Examination & Clinical Skills

Ultrasound Guided Thoracentesis/Pericardiocentesis Simulator  
**胸腔・心嚢穿刺シミュレータフルセット**

**MW17 11396-000**

超音波ガイド下で胸腔及び心嚢穿刺手技のトレーニングが可能です





■ 特長

- 超音波ガイド下・触診による穿刺部位の確認や決定が可能です。
- 解剖学的に忠実で、穿刺時の感触もリアルに再現しています。
- 胸腔穿刺・心嚢穿刺、それぞれの手技に適した体位が設定できます。
- 胸腔穿刺は穿刺部位を2箇所設定しており、模擬患者への装着実習も可能です。
- 肺容量を変化させ胸水量の調節が可能で、合併症(気胸)のリスクが高い実習も行なえます。

胸腔穿刺

超音波ガイド下で行う胸腔穿刺手技の基本を身につける

■ 体位の設定

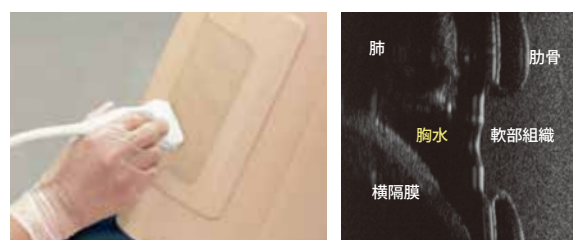


■ 触診



肋骨形状を再現しており、穿刺を行う肋骨上縁の位置を触診し確認できます。

■ 超音波検査



肋骨/軟部組織/胸水/肺/横隔膜をリアルに再現。

■ 穿刺 / 胸水の吸引



胸水貯留部への穿刺および吸引が可能です。胸膜を貫通する際の感触もリアルに再現しています。

模擬患者さんに装着して実習

臨床で求められる患者さんとのコミュニケーションに配慮した実習が可能

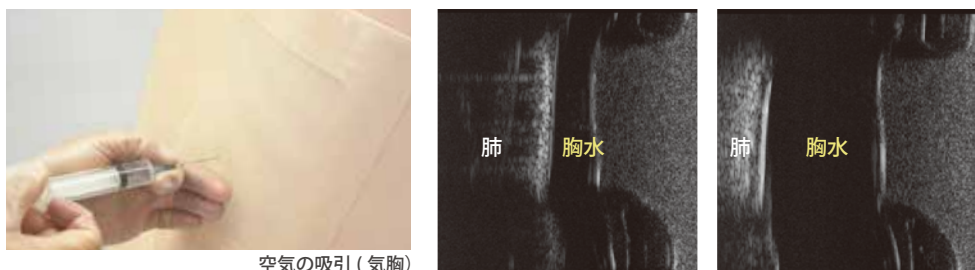


左側胸部

右背部

合併症のリスクを再現

肺容量を変化 肺の容量を変化させ胸膜腔内の胸水量を調節できるため、合併症(気胸)のリスクが高まった状況での実習も可能です。



空気の吸引(気胸)

穿刺方向の確認

教育用模型が付属

付属の教育用模型を使用し、胸膜腔へ穿刺する際の注射針の進め方を目で確認ができます。



心嚢穿刺

超音波ガイド下で行う心嚢穿刺手技のポイントを押さえた実習が可能

■ 体位の設定・触診

半座位の体位の設定が可能。穿刺パッドには肋骨や剣状突起の形状を再現、Larrey point(剣状突起左縁と左肋骨弓の交差するくぼみ)を確認できます。

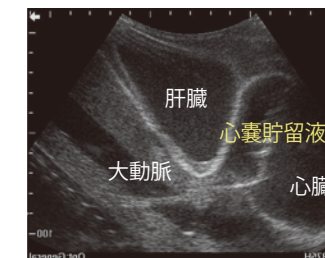


■ 超音波ガイド下心嚢穿刺

プローブで穿刺針の位置を確かめながら、剣状突起穿刺法と胸骨傍穿刺法での心嚢穿刺手技の実習が可能です。心嚢を貫通した際の感触もリアルに再現しています。

■ 心嚢貯留液の吸引

注射針が正しく心嚢腔に達すると心嚢貯留液(水)が吸引できます。



心臓(心室)・肋骨・心嚢貯留液・肝臓・大動脈の位置を確認

● 監修・指導

監修：(胸腔穿刺・心嚢穿刺)  
国際医療福祉大学 副学長 天野 隆弘

指導：(胸腔穿刺)  
国際医療福祉大学教授  
山王病院 副院長 呼吸器センター長 奥仲 哲弥  
国際医療福祉大学教授  
山王病院 呼吸器センター内科部長 永田 泰自  
国際医療福祉大学教授  
国際医療福祉大学三田病院  
副院長 呼吸器センター長 佐藤 哲夫  
国際医療福祉大学大学院 准教授 荒井 孝子

(心嚢穿刺)  
国際医療福祉大学教授  
国際医療福祉大学熱海病院 循環器内科 重政 朝彦  
国際医療福祉大学准教授  
山王メディカルセンター 循環器内科 古川 佳子  
国際医療福祉大学准教授  
国際医療福祉大学三田病院 心臓血管センター 栗田 康生  
国際医療福祉大学大学院 准教授 荒井 孝子

● 実習項目

● 胸腔穿刺  
体位設定 / 胸水超音波確認 / 穿刺位置の触診 / 胸腔穿刺 / 胸水吸引

● 心嚢穿刺  
体位設定 / 心嚢貯留液超音波確認 / 穿刺位置の触診 / 心嚢穿刺 / 心嚢貯留液吸引

● 仕様

成人胸部モデル：W40×D25×H50cm  
胸腔穿刺パッド部：W16×D7×H21cm  
(胸腔穿刺用ケースに取付時)  
心嚢穿刺パッド：W16×D14×H21cm  
(心嚢穿刺用ケースに取付時)  
材 質：軟質特殊樹脂・硬質特殊樹脂

● 構成

成人胸部モデル本体(スベサ含)	1体
胸腔穿刺パッド(左側胸部)	1点
胸腔穿刺パッド(右背部)	1点
胸腔穿刺用ケース(模擬肺・横隔膜含む)	2点
装着用ストラップ(2本1組)	2組
心嚢穿刺パッド	1点
心嚢穿刺用ケース(模擬心臓・肝臓含む)	1点
体位設定用クッション	1点
付属品(イリリガートル、漏斗、シリンジ2種、 接続用チューブ2種、模擬肺用チューブ、 ディスクカップ2種)	1式
胸腔穿刺教育用模型	1点
取扱説明書	

◆ 実習に適した器具の設定

胸腔穿刺：22G～23Gの注射針を推奨  
心嚢穿刺：18Gの静脈留置注射針を推奨

交換部品

胸腔穿刺パッド(左胸部2個組) 11383-010	胸腔穿刺パッド(右背部2個組) 11383-020
胸腔穿刺模擬肺(2個組) 11383-030	心嚢穿刺パッド(2個組) 11394-010