

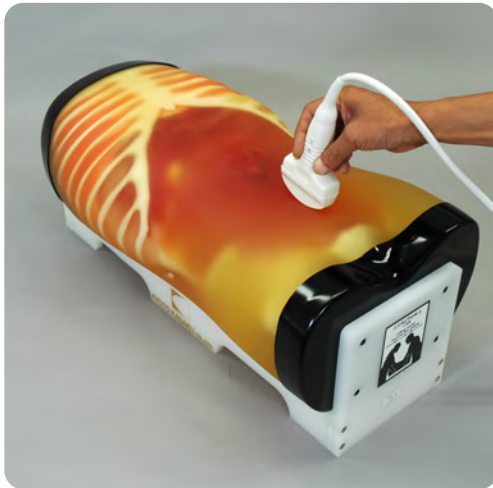
注：モデル表面に取扱説明書や印刷物などが直接触れないようにしてください。
樹脂表面にインクが吸収され消えなくなります。

US-5

外傷・救急用超音波診断トレーニングファントム “FAST/ER FAN” ファスト/イーアール ファン

監修：ハワイ大学医学部 外科 教授 町 淳二

取扱説明書



目次

- ご使用前に
ご使用前の確認とご注意…………… P. 1
- 準備
1 準備 …………… P. 2
- 実習
2 出血部位と画像 …………… P. 2
3 後片付け …………… P. 2

● はじめに

このたびは、当社の「外傷・救急用超音波診断トレーニングファントム“FAST/ER FAN”」をお買い上げいただき、まことにありがとうございます。本製品は、腹腔内出血および胸腔内液体貯留、心嚢液貯留の検出を目的としたFAST（Focused Assessment with Sonography for Trauma）と呼ばれる、超音波診断技法をトレーニングするために開発されたファントムです。

限られた時間内で、正しい診断をすばやく行うプローブテクニックをトレーニングできます。医学実習用教材としてご使用ください。

● 特長

- ・FAST/ER FAN は、国際的な外傷初期診断の標準となっているATLS（Advanced Trauma Life Support）に基づくFAST技術を繰り返しトレーニングできる画期的なモデルです。
- ・各臓器を人体に近い特性を示す素材で解剖学的に正確に再現しており、脈管系の確認など解剖学的実習も可能です。
- ・急性胆嚢炎や大動脈瘤、急性腹症などの急性病変の診断トレーニングも可能です。

動画サイト



日本語サイト

セット内容と各部の名称

ご使用前に、構成品が全て揃っているかご確認ください。



● 主要構成

- a. 外傷・救急用超音波診断ファントム
FAST/ER FAN 本体…………… 1
- b. 活用の手引きDVD …………… 1
取扱説明書 …………… 1



⚠ 注意

● 取扱いにご注意ください。

特殊軟質樹脂を使用していますので、落下や強い衝撃を与えると破損の原因となります。

● 使用後のゼリーはすぐに拭き取ってください。

使用後は、ウエットティッシュ等で拭き取ってください。
※汚れをシンナー等で拭き取る事は絶対におやめください。

● 印刷物をモデル表面におかないでください。

モデル表面に印刷物などが直接触れないようにしてください。
樹脂にインクが吸収され消えなくなります。

● 表面が変色する場合があります。

長期間使用されない場合や経年変化で変色することがありますが、ご使用には差し支えありません。

● ボールペンやサインペンを使用しないでください。

サインペン、ボールペン等でモデルの表面に書き込みをしないでください。インクが吸収され消えなくなります。

● 高温多湿を避けて保管してください。

使用後は、高温多湿や直射日光のあたる場所での保管はさけてください。
変形、変質の原因になります。

● モデル腹部表面にシワが発生する場合があります。

耐久性とメンテナンス性を高めるためのコーティング層をモデル腹部表面に設けており、材質の特性上、モデル腹部の表面にシワを生じることがありますが、超音波画像には影響ありません。

1 準備



① 必要な位置に、トレーニングモデルを設置します。移動の場合は必ず2人でベースの持ち手部分を持って移動してください。



② 画像確認を行う場所に超音波用ゼリーを直接塗ります。

2 出血部位と画像



① プロブを操作し、超音波画像を見ます。
※出血部位の配置は裏表紙参照。

外傷性出血・急性腹症病変



心臓部（心タンポナーデ）



肝臓 / 腎臓部（右上腹部出血）



脾臓 / 腎臓部（左上腹部出血）



膀胱部（骨腸部出血）

3 後片付け



① ウエットティッシュ等で、表面にゼリーが残らないよう、よく拭き取ってください。



注意

モデル表面に取扱説明書や印刷物などが直接触れないようにしてください。
樹脂表面にインクが吸収され消えなくなります。

実習項目

• 外傷初期診断となる超音波検査

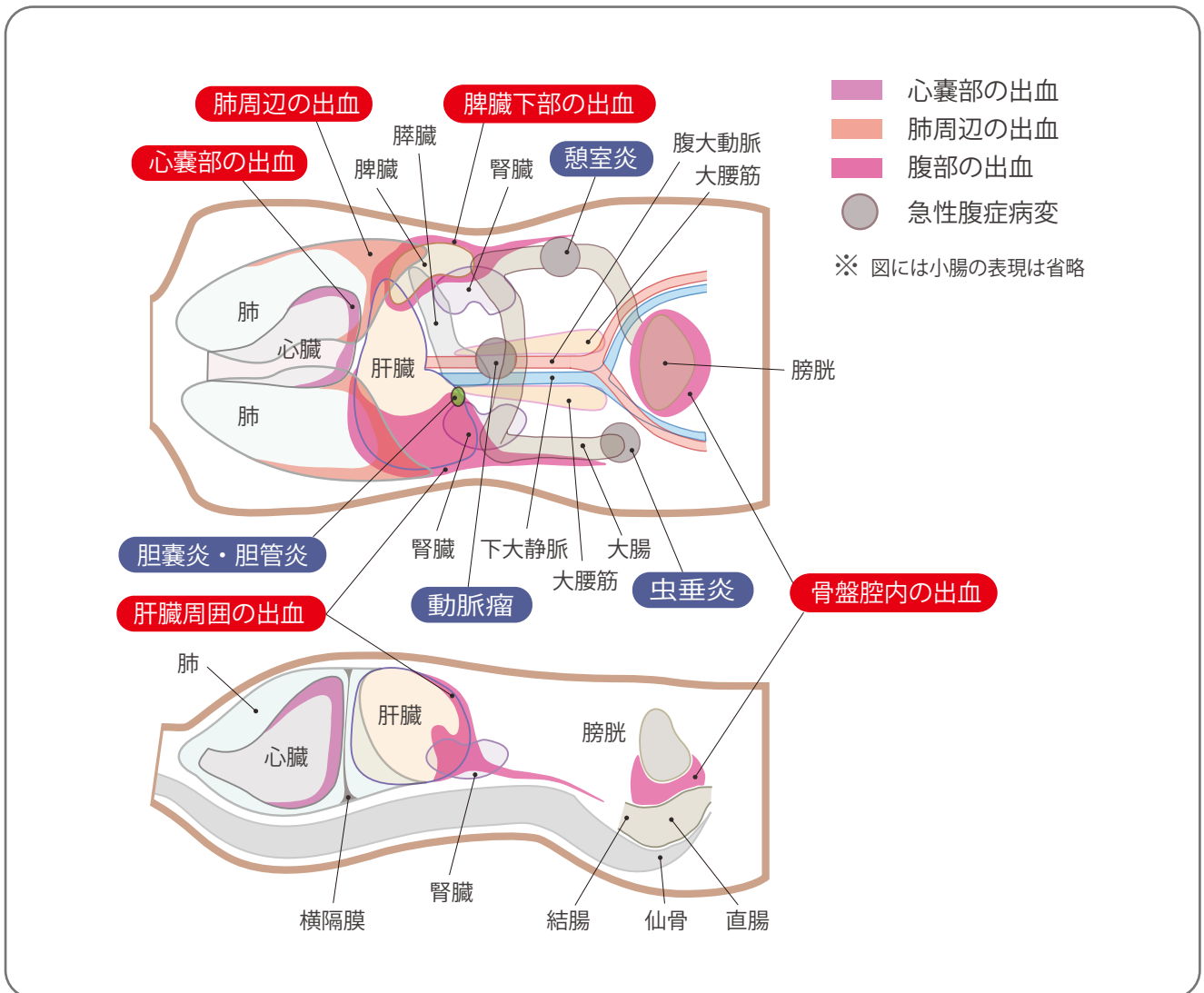
心臓部での心膜腔内出血、両肺の胸膜腔内出血、肝臓、腎臓、脾臓、直腸、膀胱部など各臓器部の出血。

各出血部位の主要な4つの確認ポイント

- ① 心嚢部：心タンポナーデの有無
- ② 右上腹部：血胸・モリソン窩の出血、肝臓周囲の出血
- ③ 左上腹部：血胸・脾臓下部の出血
- ④ 骨盤部：骨盤腔内の出血

• 急性病変の超音波診断

胆嚢炎や腹部大動脈の動脈瘤、虫垂炎、大腸（下降結腸）の憩室炎などの急性腹症病変。



• ご不明な点は、お買い上げの販売店、もしくは下記(株)京都科学まで御連絡ください。



株式会社 **京都科学**

URL : <http://www.kyotokagaku.com>
e-mail : rw-kyoto@kyotokagaku.co.jp

■ 本社・工場

〒612-8388 京都市伏見区北寝小屋町15番地
TEL: 075-605-2510 (直通)
FAX: 075-605-2519

■ 東京支店

〒113-0033 東京都文京区本郷三丁目26番6号
NREG本郷三丁目ビル2階
TEL: 03-3817-8071 (直通)
FAX: 03-3817-8075