

薬学の実務実習に関連するシミュレーターのご提案

(3) 薬物療法の実践 【③処方設計と薬物療法の実践(処方設計と提案)】 SBOs999 ~ SBOs1004
「皮下注射、筋肉注射、静脈内注射、点滴注射などの基本的手技をシミュレーターを利用して学習する」

静脈内注射・点滴留置

点滴静注シミュレーター “Vライン”

MW9 | 11388-000

刺入部位確認から薬剤投与・点滴留置まで一連の流れを総合的に学習！

実習項目

- 前腕正中皮静脈・手背静脈(背側中手静脈)からの点滴静脈内注射・採血・静脈注射

届いたらすぐに使える器具セット付き！



構成

腕モデル本体	1点
手背静脈部注射パッド(予備1点)	2点
前腕正中皮静脈部注射パッド(予備1点)	2点
模擬血液用ボトル	1点
模擬血液用ボトル設置台	1点
輸液セット	1点
輸液袋	1点
シリンジ(50ml・ロック式)	1点
ディスクカップ	1点
模擬血液(綿棒タイプ)10本組	1式
専用バッグ	1点
点滴静注シミュレーター器具セット	5式
取扱説明書	

静脈注射

採血・静注シミュレーター “シンジヨーII”

M50B | 11267-300



採血・静脈注射手技の基本を習得

実習項目

- 尺側皮静脈 / 正中皮静脈 / 橈骨皮静脈での採血・静脈内注射

構成

モデル本体	2台
注射パッド 半透明	2点
注射パッド 赤	2点
腕台	2台
循環ポンプ	1台
広口ピン	1点
スプーン	1点
模擬血液	1点
収納ケース	1式
取扱説明書	

筋肉内注射

殿筋注射 2ウェイモデル

M74 | 11213-000



殿部における筋肉内注射の理解を深める

実習項目

- 四分三分法 / ホッホシュテッタ法 / クラークの点での殿筋注射

構成

モデル本体	1台
コントローラ	1台
センサーパッド	1式
ホッホシュテッタ法用スタンド	2台
9V電池 / 100V用 ACアダプター	1式
取扱説明書	



装着式 上腕筋肉注射シミュレーター

M67B | 11297-200



S Pやモデルに装着して筋肉注射の手技の流れを確認

実習項目

- 上腕筋肉内注射

構成

モデル本体	1点
支持台枠	1点
皮膚部	1点
軟質組織部	1点
筋肉部(センサー内蔵)	1点
肩峰突起部	1点
排水タンク	1点
固定ベルト	1点
表示ボックス	1台
ACアダプタ	1台
取扱説明書	



皮内注射 ※皮下注射用ではありません

皮内注射シミュレータ

M94 | 11346-000

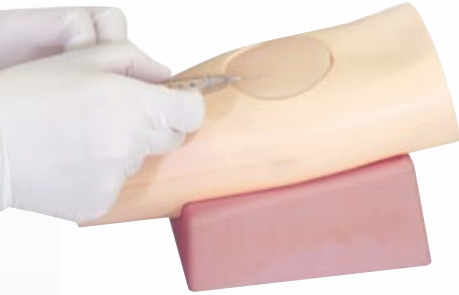
皮内注射のポイントを学習

実習項目

- 前腕屈側での皮内注射

構成

モデル本体	1 体
専用固定台	1 点
注射パッド	5 点
注射パッドケース	4 点
取扱説明書	



手洗い / 感染予防

手洗いトレーニング / グリッターバグ・セット

BRE-GBA | 12310-000

感染予防は
確実な手洗いから

実習項目

- 手洗い

構成

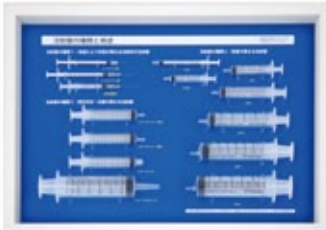
グリッターバグ本体	1 台
ランプ	1 本
アダプター	1 個
ローション	2 本
(150 ~ 300 回 / 本)	



実習補助教材

注射針 / 注射器の実習用サンプルセット 高度管理医療機器 クラスIII

MY-5 | 12022-500



No.1



No.2



No.3

臨床で使用されている注射器・
注射針、輸液ラインを手にとっ
て確認

- No.1 シリンジの種類と名称
- No.2 注射針の種類と用途
- No.3 輸液ラインの取り扱い方

詳細は、お尋ねください

実習用アンプル・実習用バイアル シミュレーション専用

KNG-1~4 | 12023-100~400

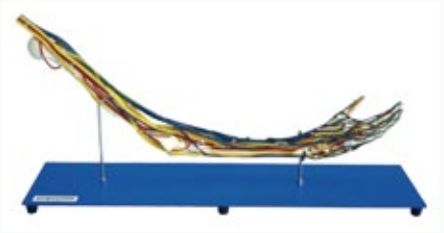


- | | |
|---|--|
| ① KNG-4 12023-400
実習用バイアル
(溶解薬剤タイプ)
100本入 | ② KNG-3 12023-300
実習用バイアル
(注射液タイプ)
100本入 |
| ③ KNG-1 12023-100
実習用アンプル 2mL
(注射液タイプ)
100本入 | ④ KNG-2 12023-200
実習用アンプル 5mL
(注射用蒸留水タイプ)
100本入 |

神経・血管腕モデル

A144 | 11270-000

注射部位の解剖学的理解に



商品に関するご質問、ご購入のご相談は

2015/04/06



西日本のお客様

075-605-2510

FAX 075-605-2519

〒612-8388 京都市伏見区北寝小屋町15
TEL.075-605-2510 (直通) FAX.075-605-2519

東日本のお客様

03-3817-8071

FAX 03-3817-8075

〒113-0033 東京都文京区本郷三丁目26番6号
NREG本郷三丁目ビル2階

愛知・岐阜・三重のお客様

052-533-2985

FAX 052-533-2986

〒451-0045 名古屋市西区名駅3丁目9番37号3階303号



京都科学 検索

http://www.kyotokagaku.com



rw-kyoto@kyotokagaku.co.jp

※メールアドレスは国内共通です