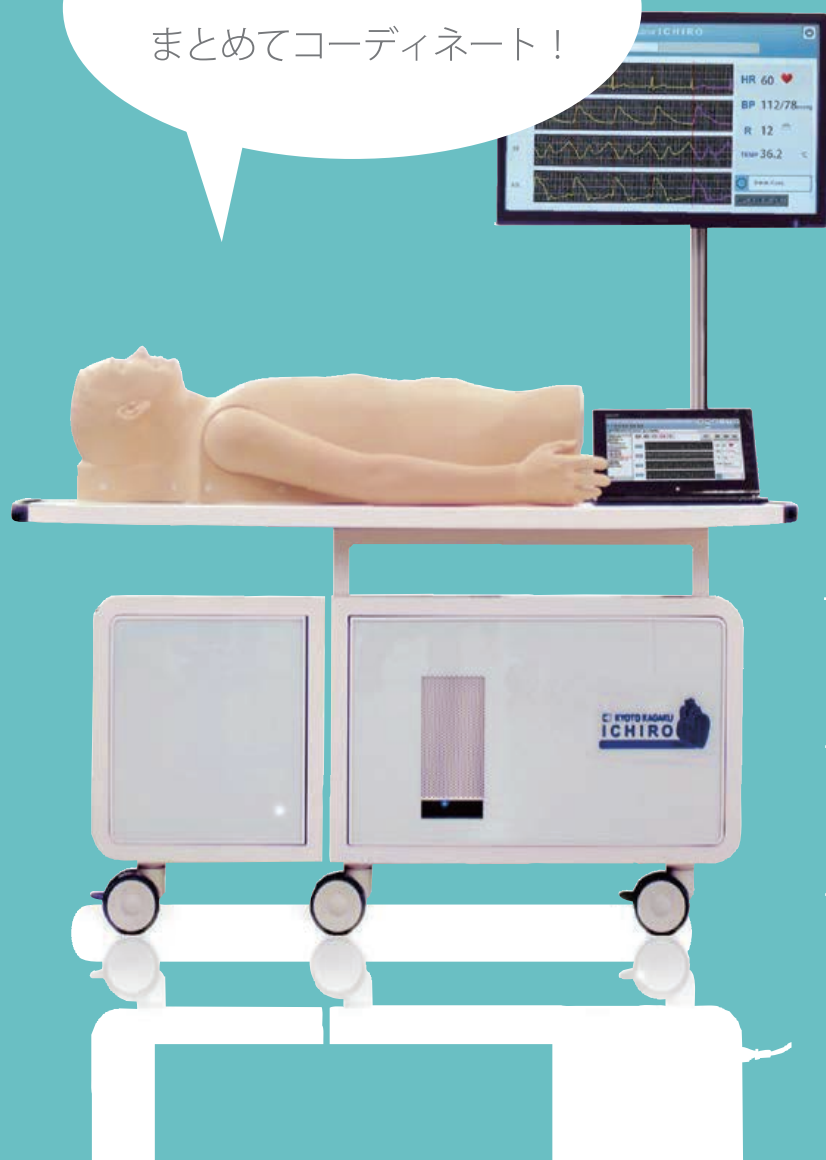


スキルラボのご提案

京都科学 がスキルラボを
まとめてコーディネート！



I N D E X

新商品案内 P.01

スキルラボ提案のご案内
..... P.03

LINE UP (医学)

京都科学の商品ラインナップです。
詳しくは各製品のパンフレットをご覧ください。



MW57 11439-000

呼吸音聴診シミュレータ 小児ラング



MW28 11407-000

呼吸音聴診シミュレータ “ラングⅡ”



※トレーニングボックス、モニター、冊子は含まれません。

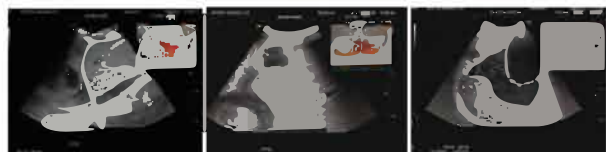
MW56 11437-000

A-LAP mini (腹腔鏡縫合シミュレータ)



MW60 11442-000

輪状甲状間膜切開モデル



US-5 41903-000

外傷・救急用超音波診断トレーニングファントム
“FAST/ER FAN”



USB
接続

※パソコン・ファントム
は付属していません

LE-1 12800-000 コンベックス

LE-2 12800-100 リニア

教育用エコー装置

LINE UP (看護)



MW27 11406-000 レンタル
11406-100 一括購入

多職種連携ハイブリッドシミュレータ
“SCENARIO”



MW42 11422-000 標準パッケージ

デブリーフィング&データ管理システム
“ふりかえ朗”



MW49 11430-000

採血・静注シミュレータ “シンジヨーⅢ”



MW50 11431-000

装着式採血静注キット “SASUKE” 5個組

MW53 11434-000 男性

MW54 11435-000 女性

導尿・浣腸モデル 装着式

スキルラボに生命を吹きこむお手伝い

京都科学の

Skills Lab

スキルス ラボ



シミュレータ



室内レイアウト



器具・備品



消耗品

京都科学 がまとめてコーディネートいたします。

スキルラボの新規開設からリフォームまで、京都科学ではあらゆるスキルラボの開設・運営をお手伝いしています。教育用シミュレータメーカーだからこそできる、効率的なスキルラボの活用方法をご提案いたします。

実習分野別の
パッケージプランで
計画もスムーズ

活かせるラボをつくる

様々な規模や実習内容に対応した、スキルラボの形をご提案いたします。

Plan

Type of LAB

Number

Space

How to use

フルオーダー

パッケージ
プラン

総合教育

～ 10 人

～ 50 m²

OSCE

看護

～ 50 人

～ 100 m²

院内研修

救急

～ 100 人

～ 300 m²

グループ演習

診察

More

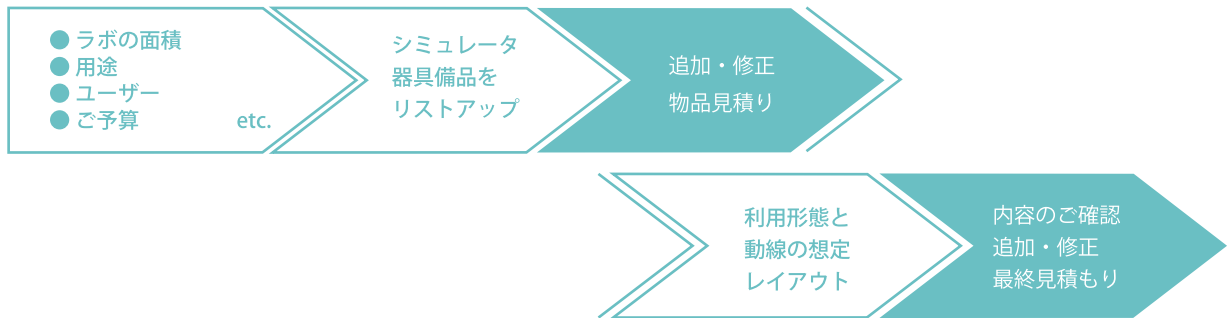
More

地域開放型

選べる2パターンのラボづくり

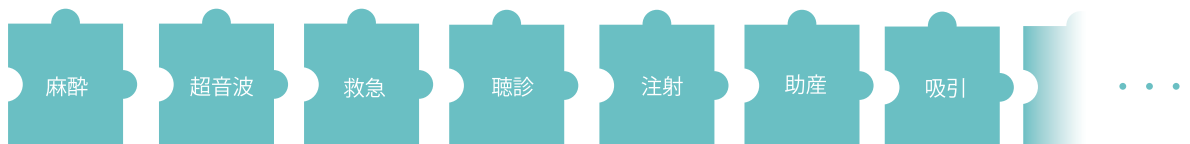
1. 自由で作る フルオーダープラン

開設予定のスキルラボについて、1から組み立てていくプランです。利用目的や施設規模、想定利用者数などの要素から必要なシミュレータや物品の数を割り出し、ご提案いたします。また、試験や研修などの利用形態に応じ、動線を考えた室内レイアウトも提示いたします。



2. 選んで作る パッケージプラン

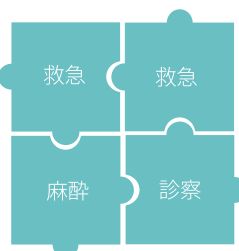
実習項目別に用意したパッケージプランを組み合わせ、スキルラボを作るプランです。超音波パッケージや診察パッケージなど、様々なパッケージをお好みに組み合わせていただけます。利用人数や施設面積によって、ご自由にご選択ください。



example
新人看護師向けスキルラボ



example
研修医向けスキルラボ



各パッケージには消耗品や、DVD教材等、実習に必要なものを一度に揃えることができます。

※上記以外にも様々なパッケージをご用意しておりますので、お気軽にお問い合わせください。

OPTIONS

スキルラボのより一層の充実のために
教育機材システム



カメラシステム

●内容
行動監視カメラ等の設置
●特長
シミュレーション後のディブリーフィングや試験の際の客観的な振り返りに有効です。



モニタリングシステム

●内容
マジックミラー等の設置
●特長
試験の際にシミュレーション中の様子を評価したり、緊張感ある実習につながります。



ICTシステム

●内容
データ管理やE-learningの環境整備
●特長
シミュレーションで取得したデータの管理やE-learningの学習に役立ちます。

example

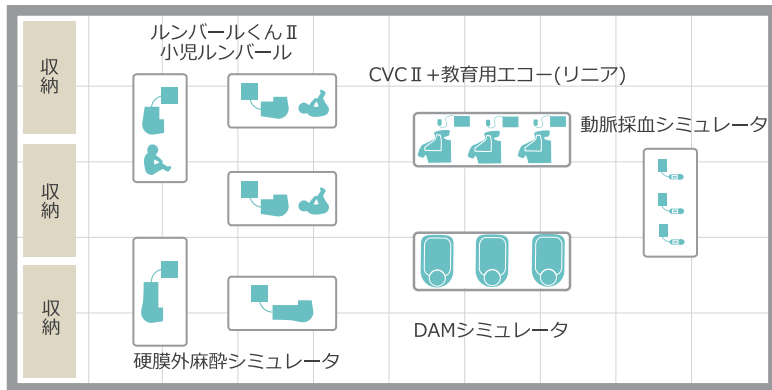
50 m²₃₀ 麻酔科トレーニングラボ

~10人

麻酔

医師

研修医



1/100

病院独自に作成した医療安全ガイドラインに基づき、超音波下で行うCVC穿刺挿入シミュレータやルンバールくんを導入。麻酔科では定期的に講習会も行っているため、器具類や消耗品が管理できる収納スペースも確保。

麻酔関連 運手技	CVC穿刺挿入シミュレータⅡ	3台
	教育用エコー装置 リニアプローブ	3台
	ルンバールくんⅡ	3台
	小児ルンバール	3台
	硬膜外麻酔シミュレータ	2台
備品	DAMシミュレータ	3台
	動脈採血シミュレータ	3台
	収納棚	

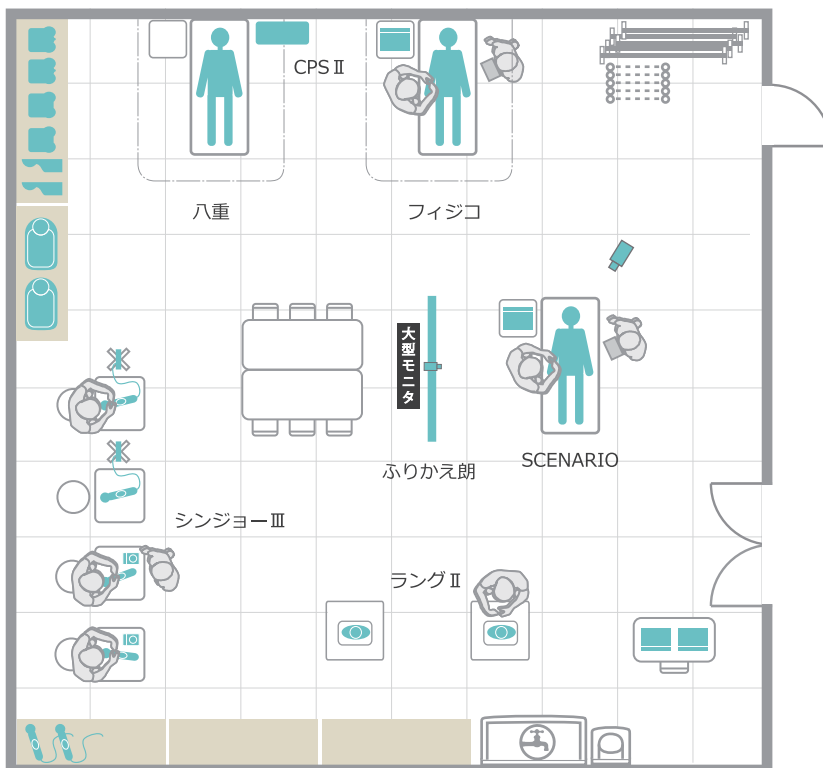
100 m²₆₀ 新人看護師研修センター

~30人

注射採血 聴診 生活援助

新人看護師

中堅看護師



1/100

病棟新築に伴い、旧病棟を新人看護師の研修スペースに改装。新人看護師育成のプリセプター制度に基づき、基本的な技術習得のほか、現場でのつまずきや疑問を解消する場所として、先輩看護師が指導を行っている。

看護技術	万能型看護実習モデル 八重	1台
	経管栄養シミュレータ	2台
	吸引シミュレータ Qちゃん	2台
	CPS実習ユニットⅡ	1台
	導尿・浣腸シミュレータ 男性	2台
注射/採血	導尿・浣腸シミュレータⅡ 女性	2台
	装着式導尿・浣腸シミュレータ 男女	3式
呼吸/心音聴診	採血・静注シミュレータ シンジヨーⅢ	3台
	装着式採血静注キット SASUKE	2式
	多職種連携/ハイブリッドシミュレータ SCENARIO	1台
システム/備品	呼吸音聴診シミュレータ ラングⅡ	2台
	フィジカルアセスメントモデル フィジコ	1台
	デブリーフィング&データ管理システム ふりかえ朗	1台
	収納棚	

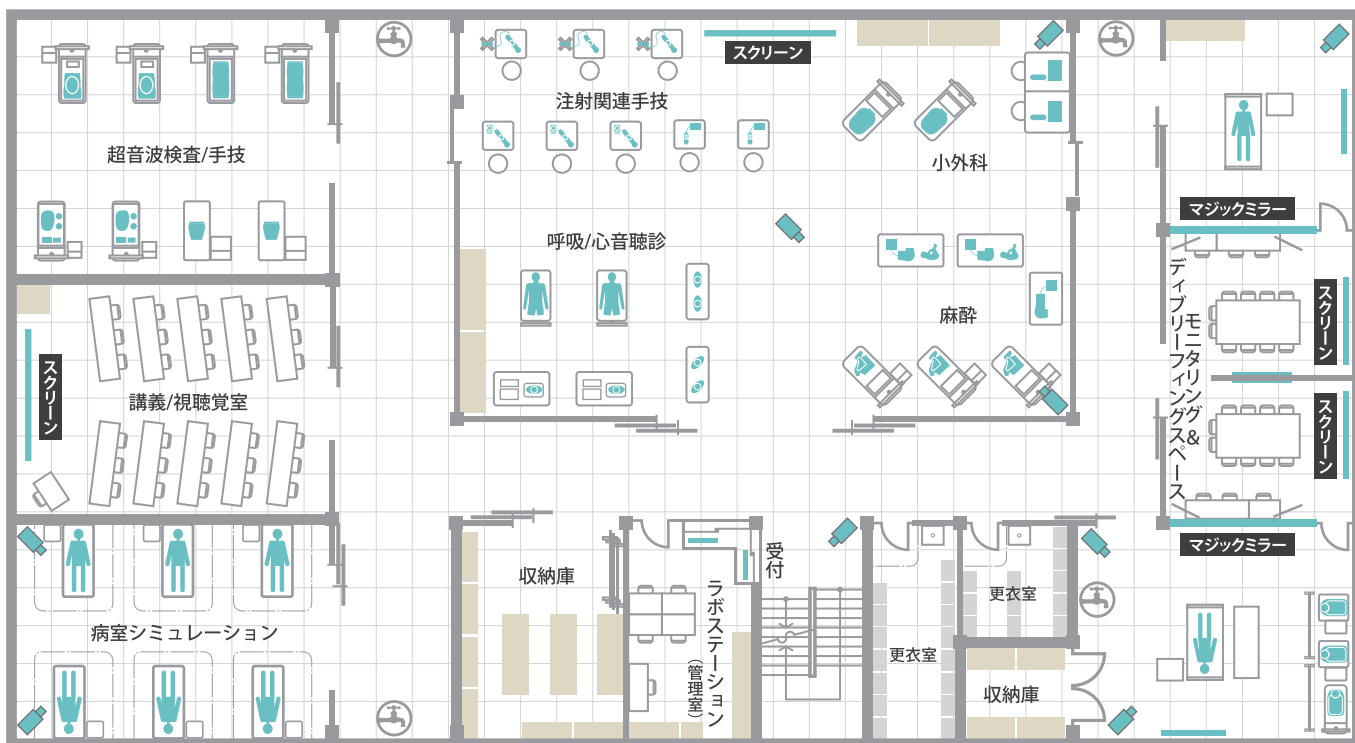
700m²
420量

医学部 / 看護学部
総合シミュレーション施設

~450人



医学生 看護師 研修医



1/400

あらゆる研修が実施可能な大規模シミュレーションセンター。ラボの利用者やスケジュールを管理する「ラボステーション」を配置。試験にも対応できるように、シミュレータだけでなくマジックミラーやカメラシステムも導入し教育体制を整備した。

麻酔 / 小外科	ルンパールくんⅡ	2台
	小児腰椎穿刺シミュレータ 小児ルンパール	2台
	硬膜外麻酔シミュレータ	1台
	CVC穿刺挿入シミュレータⅡ	3台
	教育用エコー装置 リニアプローブ	3台
	縫合手技評価シミュレータ ノートPC付き	2台
	A-LAP mini(腹腔鏡縫合シミュレータ)	2台
マルチエンドボックス フルセット	2台	

超音波 / 内視鏡検査	超音波診断ファントム 上腹部病変付モデル "ABDFAN"	2台
	胎児超音波診断ファントム	2台
	外傷・救急超音波診断ファントム	2台
	乳房超音波診断ファントム	2台
	大腸内視鏡トレーニングモデル	1台
	NKSコロンモデル	1台
教育用エコー装置 コンベックス/リニア	5台	

呼吸 / 心音聴診	心臓病診察シミュレータ イチローⅡA	2台
	呼吸音聴診シミュレータ ラングⅡ	2台
	フィジカルアセスメントモデル フィジコ	3台

注射関連手技	採血・静注シミュレータ シンジヨーⅢ	3台
	装着式採血静注キット SASUKE	2式
	動脈採血シミュレータ	2台

その他	評価型気道管理シミュレータ	1台
	DAMシミュレータ	3台
	多職種連携ハイブリッドシミュレータ SCENARIO	2台
	万能型看護実習モデル 八重	3台

システム / 備品	デブリーフィング&データ管理システム ぶりかえ朗	1台
-----------	--------------------------	----



医療教育現場に京都科学ができること

近年、医療スタッフの研修・再教育などを目的とした臨床技術のトレーニングが推進されています。厚生労働省が発表した『医師臨床研修指導ガイドライン-2020年度版-』では、シミュレータ教育についても言及されています。シミュレータの利点として、実際の患者に害が及ばないこと、いつでも、何度でも繰り返し反復練習ができることなどが述べられています。また利点を最大限生かすためには、事前申し込みや鍵の管理、管理者の立ち合い等の運用ルールの作成、洗浄・消毒あるいは部品交換等のメンテナンス体制の整備が必要とされています。

京都科学は、シミュレータの販売のみならず関連備品や学修支援システムのご提案、開設後のアフターフォローも含めて、スキルラボのトータルプランニングを行っております。より効果的・効率的なスペースを目指し、利用者・運営者双方の立場を踏まえ、活用されるスペース作りをサポートいたします。



URL ● <http://www.kyotokagaku.com>
e-mail ● rw-kyoto@kyotokagaku.co.jp

- 本社・工場 〒612-8388 京都市伏見区北寝小屋町 15 番地
TEL.075-605-2510 (直通) FAX.075-605-2519
- 東京支店 〒113-0033 東京都文京区本郷三丁目 26 番 6 号
NREG 本郷三丁目ビル 2 階
TEL.03-3817-8071 (直通) FAX.03-3817-8075
- 仙台営業所 〒980-0014 宮城県仙台市青葉区本町 3 丁目 4 番
18 号 太陽生命仙台本町ビル 6 階
TEL.022-722-8603 FAX 022-722-8530

※このパンフレットに掲載の文章・情報・写真等については、
許可なく無断転載・転用・コピーなどは固くお断りいたします。