

トピックス③

臨床実習前の学生に対する実技試験を含む評価が必須となりました

診療放射線技師学校養成施設カリキュラム等改善検討会報告書 より引用

実習前 OSCE



コミュニケーションをとりながらトレーニング

- ・ポジショニングなどに集中しながら、実際の患者同様のトレーニングができます
- ・軽量で(全身で 18Kg)、整形領域の“骨”の撮影練習に特化しています
- ・衣服(検査着)の着脱ができます
- ・車椅子に座らせて撮影ができます

単純X線撮影ポジショニングファントム PBU-POSE

PH-79 41945-000

実習前 OSCE 前の事前学修に おすすめ DVD



コミュニケーションの基本理論を実際の場面と照らし合わせ、理解しやすく実践的な内容にしました。

患者のこころによりそう 看護コミュニケーション全4巻

12969-520 ¥140,800(税別¥128,000)



危険予知力を高めインシデントやアクシデントを未然に防ぐための基本的能力を磨くことができます。ヒヤリハット事例：ストレッチャー移乗時のリスク事例など

看護における KYT (危険予知トレーニング) 全3巻

12977-060 ¥82,500(税別¥75,000)

- 製品は絶えず改良を続けておりますので、仕様・外観など予告なく変更になる場合がございます。予めご了承ください。
- このパンフレットに掲載の文章・情報・写真等については、許可なく無断転載・転用・コピーなどは固くお断りいたします。

取扱店

製造元

KYOTO KAGAKU

<https://www.kyotokagaku.com/jp/>
rw-kyoto@kyotokagaku.co.jp

京都本社・工場

〒612-8388 京都市伏見区北寝小屋町15番地
TEL.075-605-2510 (直通) FAX.075-605-2519

東京支店

〒113-0033 東京都文京区本郷三丁目26番6号
NREG本郷三丁目ビル2階
TEL.03-3817-8071 (直通) FAX.03-3817-8075

2021.11

診療放射線技師 学校養成所 教材のご提案

新カリキュラム
対応

2022年度から新しいカリキュラムになり、タスク・シフト/シェアの推進に必要な教育などが追加されます。必要な知識・技術習得にご活用いただけるシミュレータをご提案いたします。ぜひ高覧、ご検討ください。

トピックス①

タスク・シフト/シェア推進に必要な教育が導入されます

下記業務の実践的知識・技術の修得に必要な教育が必修となります。

※人体の構造と機能及び疾病の成り立ちの授業では、「下記技術に対応して、臨床解剖などを系統立てて理解することが明記されました。」

- 静脈路の確保とそれに関連する業務
造影剤を使用した検査やRI検査のために静脈路を確保する行為
RI検査医薬品を注入するための装置を接続し、当該装置を操作する行為
RI検査医薬品の投与が終了した後に抜針及び止血する行為
- CTコロノグラフィ検査等の下部消化管検査のため、注入した造影剤及び空気を吸引する行為
- 上部消化管検査のために挿入した鼻腔カテーテルから造影剤を注入する行為、当該造影剤の投与が終了した後に鼻腔カテーテルを抜去する行為

など

厚生労働省タスク・シフト/シェア推進に関する検討会 議論の整理の公表についてより引用

静脈路の確保とそれに関連する業務

ビデオ

(一連の業務の流れ / 手技操作)



点滴静脈注射でのポイントを学ぶ

- 安全に行うための知識の確認もできます
- ・穿刺に 適当な部位と不適当な部位
- ・合併症 (末梢神経障害・血種・アナフィラキシーショック)

安全で確かな静脈注射シリーズ 全2巻

12974-740 ¥44,000(税別¥40,000)

シミュレータ

(流れの理解/訓練)



留置針を使った演習がすぐのできる“器具セット”付き

点滴静注シミュレータ “Vライン”

MW9 11388-000



腕に装着して実習

装着式採血静注キット “SASUKE” 5個組

MW50 11431-000

解剖理解やより実践的な演習に

解剖アームカバー

11430-010



実習用輸液バッグ 10パック入り

NSA-1 12802-000



造影剤・空気の吸引



下部消化管検査でのダブルバルーン挿入・確認用モデルです。臀部付きなので、装着せずにご使用できます。

注腸カテーテル挿入シミュレータ

MW68 11461-000



別売部品

ダブルバルーンカテーテルセット

11461-010

構成：ダブルバルーンカテーテル 10本
20mL シリンジ 10本

鼻腔カテーテルから造影剤注入、鼻腔カテーテル抜去



鼻腔カテーテル造影剤注入シミュレータ



付属の支持台(60°)を使用してテーブル上での実習も可能です。

模擬造影剤(水)の注入が可能です。解剖学的理解が深まるルートモデル付き。

鼻腔カテーテル造影剤注入シミュレータ

MW69 11462-000

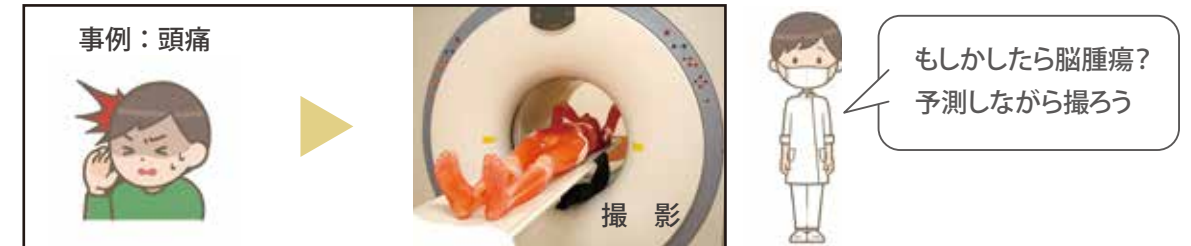
トピックス②

診療画像技術学で「正常所見、代表的な異常所見及び緊急対応を要する画像所見」の学習が明記されました

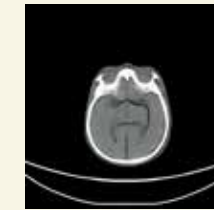
診療放射線技師学校養成施設カリキュラム等改善検討会報告書 より引用

磁気共鳴断層撮影

実際に撮影した正常所見と異常所見を見比べて勉強することができます



正常



正常所見



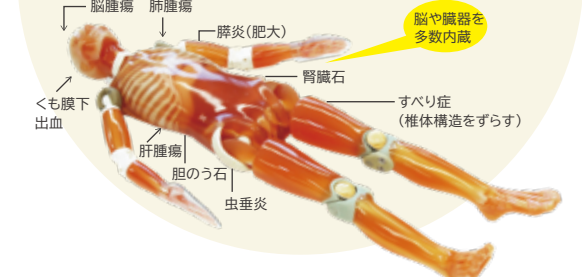
CT 撮影用全身ファントム PBU-60 ※収納用ケース付き

PH-2B 41350-900

病変



異常所見：脳腫瘍



CT 撮影用全身ファントム PBU-60 疾患モデル ※収納用ケース付き

PH-2E 41350-800

疾患モデル 頭部

41350-700-01

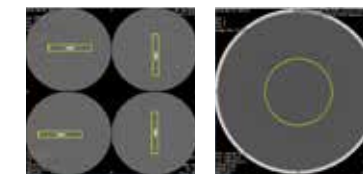
疾患モデル 胴体部

41350-700-02

CT 装置の評価・管理に

線量試験結果を容易に継続して管理することが可能です

※指定規則 新たな指定物品：CTファントム(CTDI用を含む)



JIS 規格 CT 評価用ファントム JCT II 型

PH-54 41919-000



CTDI ファントム(線量測定用ファントム)

PH-59 41924-000