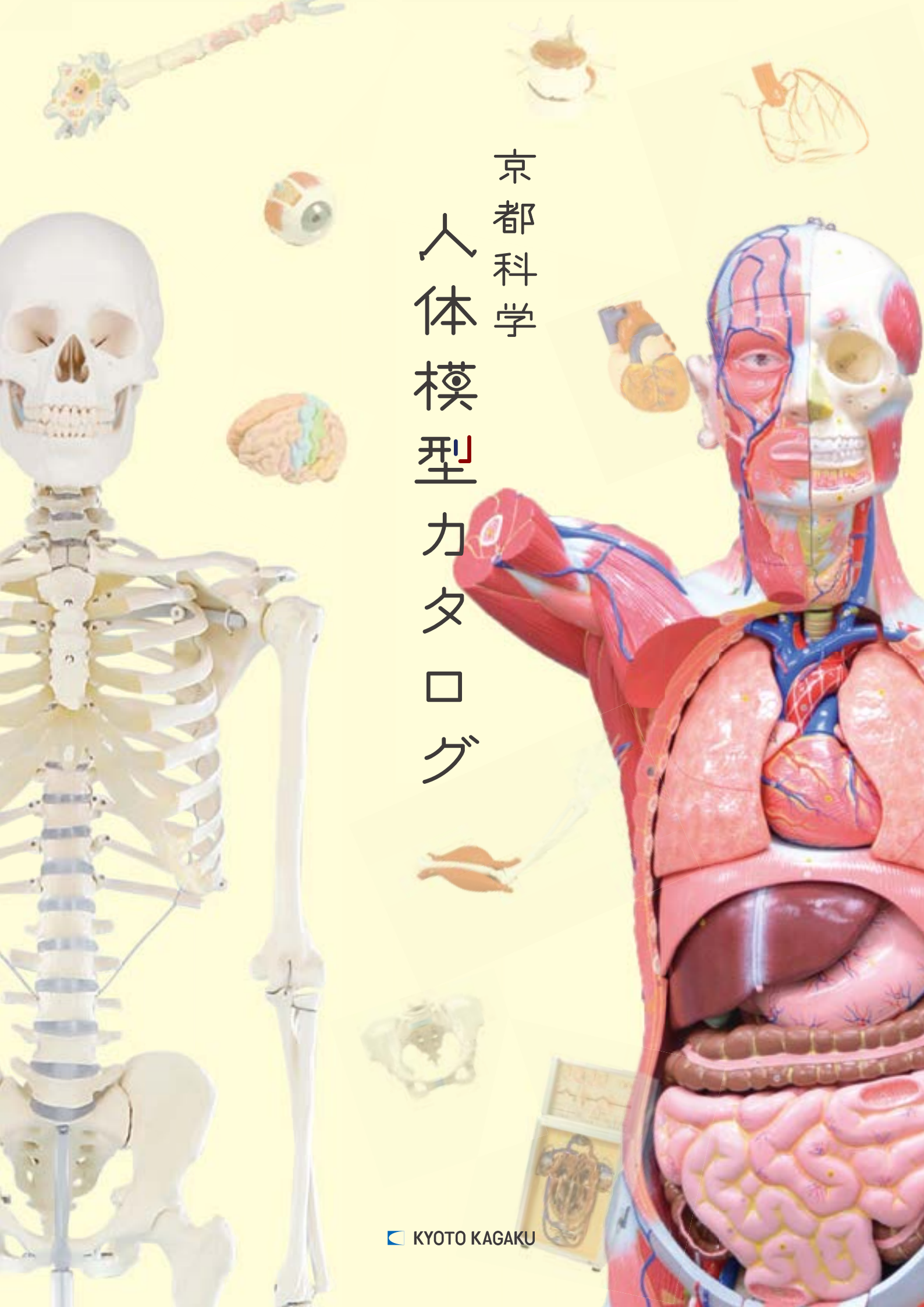
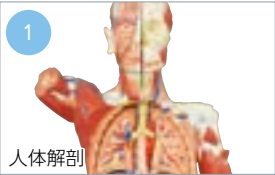


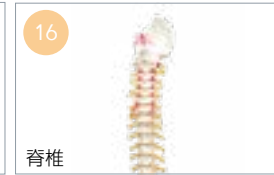
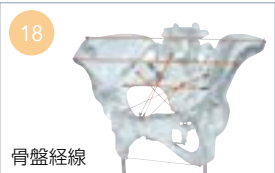

















京都科学

人体模型
カタログ



INDEX

1  人体解剖	6  人体骨格	15  頭骨分解	16  脊椎
18  骨盤経線	19  血流循環系統	20  心臓解剖	22  呼吸器
23  消化器	25  脳及び神経系	28  筋肉/皮膚の構造	28  目・耳の構造
29  歯の構造	29  鼻腔・咽頭の構造	30  腎臓及び泌尿器系	31  妊娠子宮/胎児発育順序
32  受胎原理	33  展示ケース	34  体験学修教材	36  獣医模型

KYOTOKAGAKUWEB

京都科学 WEB サイトではより多くの
模型ラインナップをご覧いただけます。

京都科学 製品情報

検索

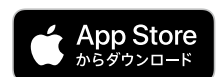
<https://www.kyotokagaku.com/jp>



APPLICATION



Augmented Anatomy



※英語、ドイツ語のみの提供となります



本カタログ掲載 Erlor Zimmer GmbH & Co. KG の模型製品は日本国内において京都科学の独占販売品です。

人体解剖模型 M-100型

型番 | コードNo
A1A | 11001-000

指導：前京都府立医科大学 学長 佐野 豊

内臓は硬質ウレタン樹脂製で取り扱いが容易、材質上の特長はもとより下記の特長があります。

- ①性器、乳房のさしかえにより男性、女性、中性の3体の役目を果たす。
- ②右半身は浅部の筋を、左半身は深部の筋と骨部を現す。
- ③脳底部を切開して、内耳と眼球の位置が明確に表現されている。
- ④学名 (P.N.A.) と和名のキーカード が付され、700箇所以上の説明ができる。
- ⑤学術的に正確、精密に現され、専門的教育に適している。

仕様

トリプルチェンジトルソ / 分解数: 32 / 回転台付 / 材質: 合成樹脂 / 大きさ: 約W60×D34×H110cm

改良点

発売以来ご好評いただき、ロングセラー商品として販売してまいりました M-100 がリニューアルいたしました。

改良点 1

心臓・肺前面・横隔膜前面を取り外した状態で、気管支とのつながりや内臓の位置関係を理解することができます。



改良点 2

胃を分割し、内部を観察できるようになりました。

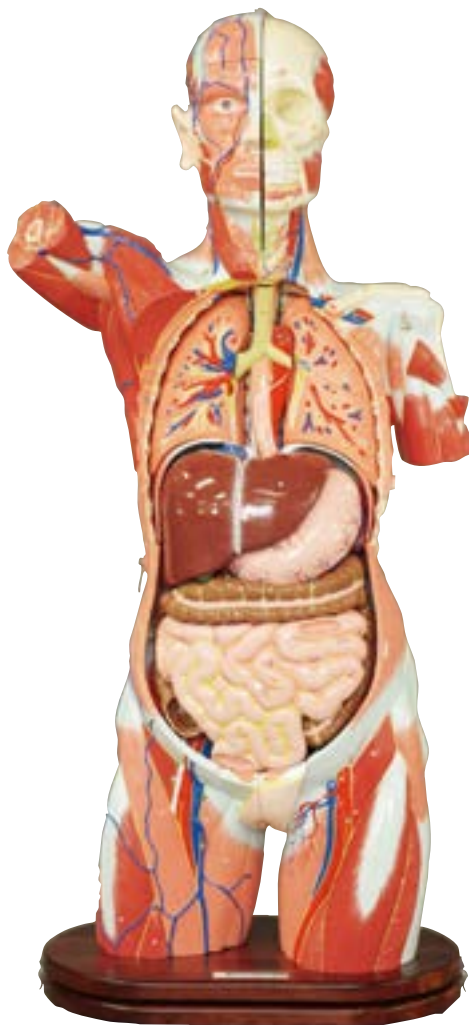


改良点 3

腹部の蓋の付け外しや、各部の金具を見直し、より安全で取扱しやすくなりました。

改良点 4

形状や分割、色、材料の変更で解剖がよりわかりやすくなりました。



※上写真は、腹蓋を外した状態です



人体解剖

人体骨格

頭骨分解

脊椎

骨盤経線

血流
循環系統

心臓解剖

呼吸器

消化器

脳及び
神経系

筋肉

皮膚の
構造

目・耳の
構造

歯の構造

鼻腔・咽頭
の構造

腎臓及び
泌尿器系

妊娠子宮

胎児
発育順序

受胎原理

展示
ケース

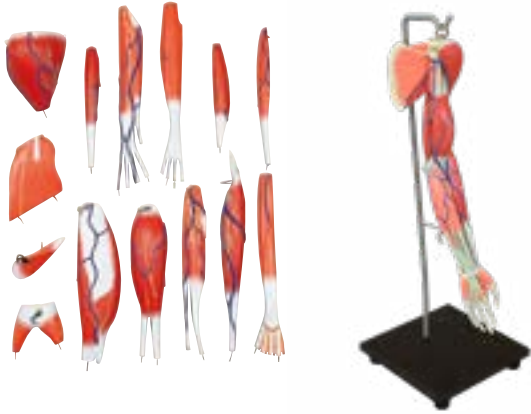
体験学修
教材

獣医模型

上肢模型 A形

型番 | コードNo
A2A | 11002-000

実物大でスタンドに吊るされており、説明や取り扱いに便利です。肩および腕、手の筋肉、神経、脈管系などを詳細に表現しており、90箇所の説明をしています。(説明書付)



仕様

実物大／全長：約69cm／分解数：15(腕モデル本体1点＋筋肉部品14点)／支柱および金属製台付／材質：軟質合成樹脂／大きさ：約W26×D36×H82cm

下肢模型 A形

型番 | コードNo
A3A | 11003-000

実物大でスタンドに吊るされており、説明や取り扱いに便利です。腰部および下肢の筋肉、神経、脈管系などを詳細に表現しており、125箇所の説明をしています。(説明書付)



仕様

実物大／全長：約92cm／分解数：27(足モデル本体1点＋筋肉部品26点)／支柱および金属製台付／材質：軟質合成樹脂／大きさ：約W37×D26×H104cm

上肢模型 D型

型番 | コードNo
A2D | 11002-030



- いまままでにない素材を使用し、実際の筋肉に限りなく近い弾力性を実現!
- ワンタッチ金具の採用で、差し込むだけで分解・組み立てが自由自在!
- OP・PT教育に必要な上肢・下肢の筋肉をパーツで表現。
- 関連する骨・血管・皮膚・一部神経を表現。上肢・下肢のリハビリテーション教育に不可欠です。

仕様

成人男子実物大／分解数：15(腕モデル本体1点＋筋肉部品14点)／支柱及び金属製台付／材質：特殊軟質樹脂

下肢模型 D型

型番 | コードNo
A3D | 11003-030



仕様

成人男子実物大／分解数：27(足モデル本体1点＋筋肉部品26点)／支柱及び金属製台付／材質：特殊軟質樹脂

上肢モデル

型番 | コードNo
EZ-102 | 13101-000

浅層筋、深層筋、血管、神経および靭帯を再現しています。



NEW



仕 様

実物大/分解数:7/台付/材質:PVC/大きさ:W72×D10×H18 cm/メーカー品番:M211

下肢モデル

型番 | コードNo
EZ-103 | 13102-000

浅層筋、深層筋、血管、神経および靭帯を再現しています。



NEW



仕 様

実物大/分解数:13/台付/材質:PVC/大きさ:W17×D19×H103 cm/メーカー品番:M220



手の解剖モデル

型番 | コードNo
EZ-126 | 13125-000



NEW

仕 様

実物大/分解数:7/
材質:PVC/
大きさ:W11×D7×H23cm
メーカー品番:M161



全身人体解剖モデル1/2倍大

型番 | コードNo
EZ-128 | 13127-000



NEW

30のパーツに分解することで、全身の筋肉及び内臓の各臓器を確認することができます。



仕 様

1/2倍大/分解数:30/
台付/材質:PVC/
大きさ:W33×D30×H87cm
メーカー品番:B160



人体解剖模型 J-100形

型番 | コードNo
A202 | 11202-000

胸腹部透明。学術的に正確で耐久性に富み、取り扱いが簡単、教育に最適です。



仕 様

縮小モデル/男子/全長:約105cm/
分解数:15/金属製台付/
材質:合成樹脂/
大きさ:約W37×D32×H109cm



足の解剖モデル

型番 | コードNo
EZ-127 | 13126-000



NEW

仕 様

実物大/分解数:9/
材質:PVC/
大きさ:W23×D13×H10cm
メーカー品番:M139



人体解剖モデル

型番 | コードNo
EZ-59 | 13058-000

等身大サイズ。27のパーツに分解でき、咽頭部の詳細な構造や背部の筋層や脊柱、椎骨などを観察可能です。



NEW

仕 様

ヨーロッパ人/成人男性/実物大/
分解数:27/台付/材質:PVC/
大きさ:W40×D23×H88 cm/
メーカー品番:B235



人体解剖モデル1/2倍大

型番 | コードNo
EZ-58 | 13057-000

基本的な解剖の説明に。モデル本体、頭部左右、脳、肺左右、心臓(2分解)、胃、肝臓、腸(2分解)、男女生殖器(各2分解)の計16のパーツに分解可能です。



NEW

仕 様

ヨーロッパ人/成人男性/1/2倍大/
分解数:16/台付/材質:PVC/
大きさ:W19×D14×H43 cm/
メーカー品番:B223



人体解剖

人体骨格

頭骨分解

脊椎

骨盤経線

血流循環系統

心臓解剖

呼吸器

消化器

脳及び神経系

筋肉

皮膚の構造

目・耳の構造

歯の構造

鼻腔・咽頭の構造

腎臓及び泌尿器系

妊娠子宮

胎児発育順序

受胎原理

展示ケース

体験学修教材

獣医模型

彩色骨格交連複製モデル

型番 | コードNo
SH-2 | 11802-100 吊り下げスタンド式

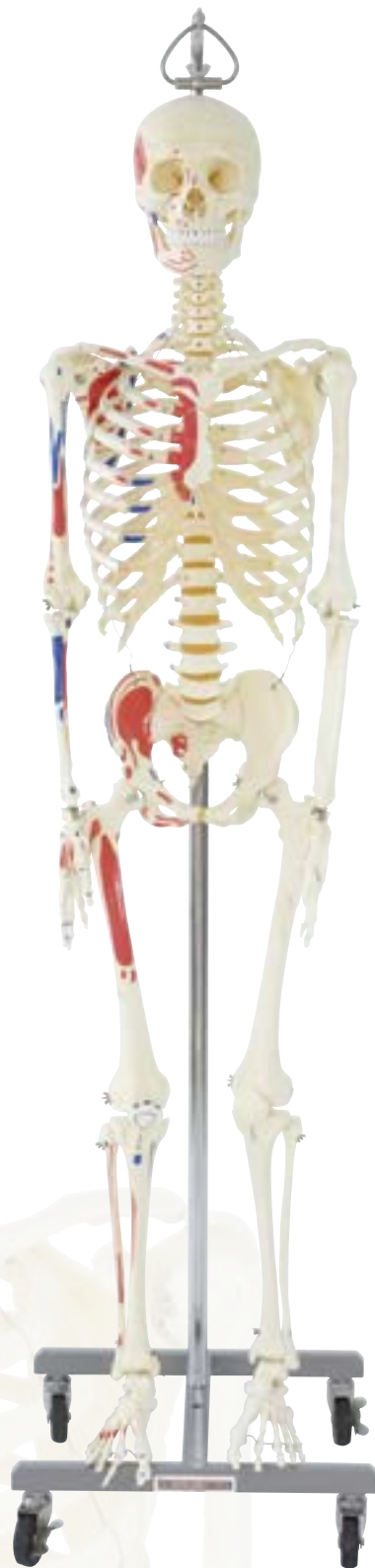
元京都府立医科大学 学長 佐野 豊

医学部における肉眼解剖学の実習には、学生諸君に人体の構造を学ばせるという目的のほか、遺体に接しながら生命の尊厳について考えさせ、医学の道に進む心構えを持たせるという教育的な要素が加味されている。したがって、たとえどれほど精巧な模型標本が作られるとしても、人体解剖を遺体を使わずに行えないかという意見には、賛同しかねるものがある。

しかし、近年、医学生の人体解剖は、献体者の遺体を主体に行われており、それだけに全身骨格の標本を作成することはきわめて困難になっている。晒骨は堅牢であるとはいえやはり消耗していく標本であり、各大学がその補充に苦慮している。一時、話題にのぼった輸入業者に仲介される骨格は、すでにかかなりの日本の大学で購入されているが、作製の過程もつまびらかでないこの種の標本の購入には、つよい倫理的抵抗感をおぼえる。

このような状況下に、京都科学が長年の経験と技術を生かし、精緻なプラスチック製骨格模型の作製に情熱を注がれたことは、まことに時宜を得たものといえる。この模型は人体解剖の実習に併用し、教育効果を上げるのに、大いに役立つと思われる。医学部のみならず教育の場で広く活用されることをのぞむ。

日本人の骨格を勉強するために
顔の骨格や背中の湾曲の違い
など、日本人ならではの特長を
学ぶことができます。



特長

- 学術面は元京都府立医科大学学長 第一解剖学教室教授 佐野 豊先生・京大名誉教授 星野 一正先生の御指導を頂きました。
- 骨表面の微細な凹凸や神経孔・血管孔等を忠実に再現。標本と見間違えほどのモデルに仕上がりました。
- 歯は損傷が激しかったため、標本の複製はせず義歯をはめこんでいます。
- 色や重さも標本に近似に仕上げています。
- 複製モデルは標本のように個体差がないので、同一形状のものを学生に与えて授業できる利点があります。

仕様

日本人／成人男性／実物大／キャスター付金属製台／韧带・筋の起始点・附着点を表示／
材質：特殊合成樹脂／本体の身長：約165cm／大きさ：約W43×D50×H183cm
※高さは、スタンドの調整によって上下します

日本人男性骨格交連複製モデル

型番 | コードNo
SH-1 | 11801-100 吊り下げスタンド式

指導:元京都府立医科大学 学長 佐野 豊



仕様

日本人/成人男性/実物大/キャスター付金属製台/材質:特殊合成樹脂/
本体の身長:約165cm/大きさ:約W50×D45×H183cm

※高さは、スタンドの調整によって上下します

日本人女性骨格交連複製モデル

型番 | コードNo
SH-21 | 11818-010 吊り下げスタンド式

指導:京都大学 名誉教授/日本解剖学会 名誉会員 星野 一正



仕様

日本人/成人女性/実物大/キャスター付金属製台/材質:特殊合成樹脂/
本体の身長:約150cm/大きさ:約W43×D50×H170cm

※高さは、スタンドの調整によって上下します

人体解剖

人体骨格

頭骨分解

脊椎

骨盤経線

血流
循環系統

心臓解剖

呼吸器

消化器

脳及び
神経系

筋肉

皮膚の
構造

目・耳の
構造

歯の構造

鼻腔・咽頭
の構造

腎臓及び
泌尿器系

妊娠子宮

胎児
発育順序

受胎原理

展示
ケース

体験学修
教材

獣医模型

骨格交連複製モデル「ウィリ」

型番 | コードNo
EZ-4 | 13003-000

ヨーロッパ人の骨格を解剖学的に詳細に再現。腕、脚は簡単に取り外しができ、個々で観察が可能です。肩甲骨、頸椎、骨盤が動く仕様です。



NEW



仕様
ヨーロッパ人/成人男性/実物大/台付/材質:PVC/
大きさ:W60×D60×H178cm/メーカー品番:3001

骨格交連複製モデル「オットー」

型番 | コードNo
EZ-5 | 13004-000

EZ-4に柔軟性のある靭帯がついたモデルです。



NEW



靭

仕様
ヨーロッパ人/成人男性/実物大/台付/材質:PVC/
大きさ:W60×D60×H178cm/メーカー品番:3004

骨格交連複製モデル「バート」

型番 | コードNo
EZ-7 | 13006-000

EZ-4に柔軟性のある靭帯と筋肉の起始点・付着点のペイントがついたモデルです。



NEW



靭

筋

仕様
ヨーロッパ人/成人男性/実物大/台付/材質:PVC/
大きさ:W60×D60×H178cm/メーカー品番:3010

骨格交連複製モデル「アーノルド」

型番 | コードNo
EZ-6 | 13005-000

EZ-4に筋肉の起始点・付着点のペイントがついたモデルです。



NEW



筋

仕様
ヨーロッパ人/成人男性/実物大/台付/材質:PVC/
大きさ:W60×D60×H178cm/メーカー品番:3008

可動式足付け替え用

型番 | コードNo
EZ-13 | 13012-000

全身骨格模型 (EZ-4~EZ-9) に付け替えることで、足の関節の動きを再現できます。※骨格模型と同時注文の場合のみ注文可。



NEW



仕様
実物大/材質:PVC/大きさ:W15×D8×H5 cm/
メーカー品番:3018R

凡例 靭 柔軟性のある靭帯が付いています

筋 筋肉の起始点・付着点が描かれています。

小 成人モデルを1/2倍大に縮小したモデルです。

骨格交連複製モデル「パトリック」

型番 | コードNo
EZ-11 | 13010-000

成人の骨格を1/2の縮尺で再現したモデルです。腕と足の取り外し、頭骨の分解が可能。スタンドは取り外しできます。



小

仕様
ヨーロッパ人/成人男性/1/2倍大/台付/材質:PVC/
大きさ:W20×W20×H85cm/メーカー品番:3030

骨格交連複製モデル「ダニエル」

型番 | コードNo
EZ-12 | 13011-000

EZ-11に筋肉の起始点・付着点のペイントがしたモデルです。



小
筋

仕様
ヨーロッパ人/成人男性/1/2倍大/台付/材質:PVC/
大きさ:W20×W20×H84cm/メーカー品番:3035

骨格交連複製モデル「オスカー」

型番 | コードNo
EZ-3 | 13002-000

ヨーロッパ人の骨格を解剖学的に詳細に再現。腕、脚は簡単に取り外しができ、個々で観察が可能です。コストパフォーマンスに優れたベストセラー商品。



仕様
ヨーロッパ人/成人男性/実物大/台付/材質:PVC/
大きさ:W60×D60×H175cm/メーカー品番:2960

人体解剖

人体骨格

頭骨分解

脊椎

骨盤経線

血流
循環系統

心臓解剖

呼吸器

消化器

脳及び
神経系

筋肉

皮膚の
構造

目・耳の
構造

歯の構造

鼻腔・咽頭
の構造

腎臓及び
泌尿器系

妊娠子宮

胎児
発育順序

受胎原理

展示
ケース

体験学修
教材

獣医模型

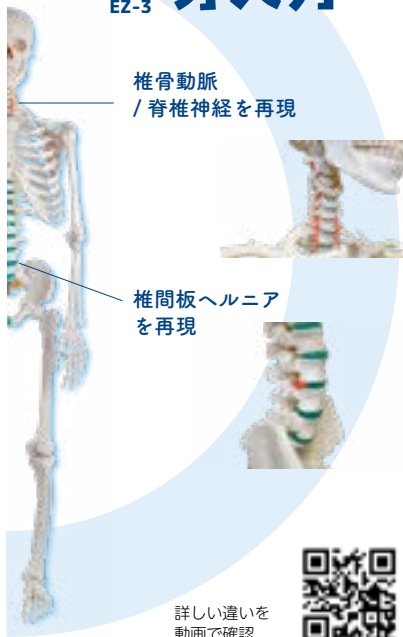
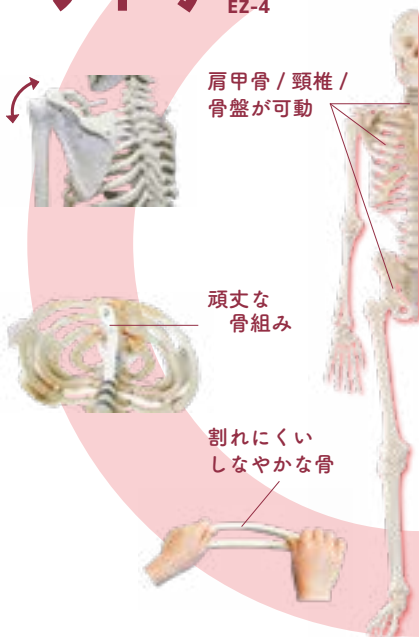
比べてみよう!

触って学ぶ
骨格モデル

見えて学ぶ
骨格モデル

ウイリ EZ-4

オスカー EZ-3



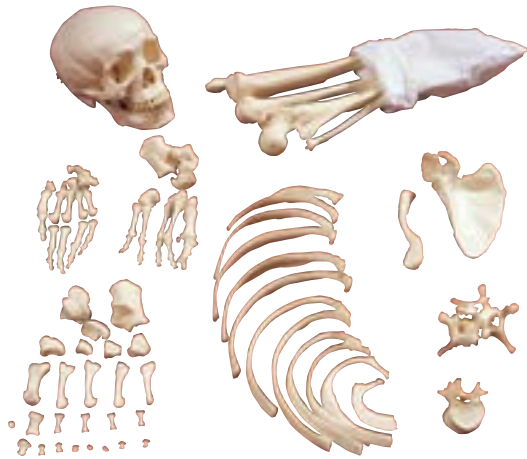
詳しい違いを
動画で確認



日本人男性骨格分離複製モデル

型番 | コードNo
SH-7 | 11807-000

指導: 元京都府立医科大学 学長 佐野 豊



仕様

日本人 / 成人男性 / 実物大 / ケース付 / 材質: 硬質ウレタン樹脂 /
大きさ(ケース): 約W38×D59×H32cm / パーツ数: 187個

日本人女性骨格分離複製モデル

型番 | コードNo
SH-22 | 11819-000

指導: 京都大学 名誉教授 / 日本解剖学会 名誉会員 星野 一正



仕様

日本人 / 成人女性 / 実物大 / ケース付 / 材質: 硬質ウレタン樹脂 /
大きさ(ケース): 約W34.5×D50.5×H27.8cm / パーツ数: 183個

上肢交連複製モデル

型番 | コードNo
SH-5 | 11805-000



仕様

日本人 / 成人男性 / 実物大 / 材質: 硬質ウレタン樹脂 / 大きさ: 約W17×D7×H77cm

下肢交連複製モデル

型番 | コードNo
SH-6 | 11806-000



仕様

日本人 / 成人男性 / 実物大 / 材質: 硬質ウレタン樹脂 / 大きさ: 約W17×D20×H96cm

手骨交連複製モデル

型番 | コードNo
SH-3 | 11803-000



仕様

日本人 / 成人男性 / 実物大 / 材質: 硬質ウレタン樹脂 / 大きさ: 約W15×D5×H26cm

足骨交連複製モデル

型番 | コードNo
SH-4 | 11804-000



仕様

日本人 / 成人男性 / 実物大 / 材質: 硬質ウレタン樹脂 / 大きさ: 約W22×D8×H22cm

成人男性骨格分離複製モデル

型番 | コードNo
EZ-10 | 13009-000

実物を型取って作成。すべての骨の構造を忠実に再現しています。頭骨は3つに分解可能です。保管用ケース付き。



NEW



仕様

ヨーロッパ人/成人男性/実物大/分解数:130/材質:PVC/メーカー品番:3020

上肢骨格モデル

型番 | コードNo
EZ-46 | 13045-000

前腕の回内・回外および手関節の動きを示すことが可能です。



NEW



仕様

ヨーロッパ人/成人男性/実物大/材質:PVC/大きさ:W19×D15×H78 cm/
メーカー品番:6016

手骨固定モデル

型番 | コードNo
EZ-47 | 13046-000

関節が固定された、観察用の模型です



NEW



仕様

ヨーロッパ人/成人男性/実物大/台付/材質:PVC/大きさ:W14×D10×H26 cm/
メーカー品番:6040

下肢骨格モデル

型番 | コードNo
EZ-52 | 13051-000

実際の下肢の骨格を型取って作成。

骨盤、大腿骨、脛骨、腓骨、足に分解可能です。



NEW



仕様

ヨーロッパ人/成人男性/実物大/分解数:5/材質:PVC/大きさ:W15×D11×H98 cm/
メーカー品番:6068

足骨固定モデル

型番 | コードNo
EZ-51 | 13050-000

関節が固定された、観察用の模型です。



NEW



仕様

ヨーロッパ人/成人男性/実物大/台付/材質:PVC/大きさ:W25×D8×H17 cm/
メーカー品番:6060

人体解剖

人体骨格

頭骨分解

脊椎

骨盤経線

血流
循環系統

心臓解剖

呼吸器

消化器

脳及び
神経系

筋肉

皮膚の
構造

目・耳の
構造

歯の構造

鼻腔・咽頭
の構造

腎臓及び
泌尿器系

妊娠子宮

胎児
発育順序

受胎原理

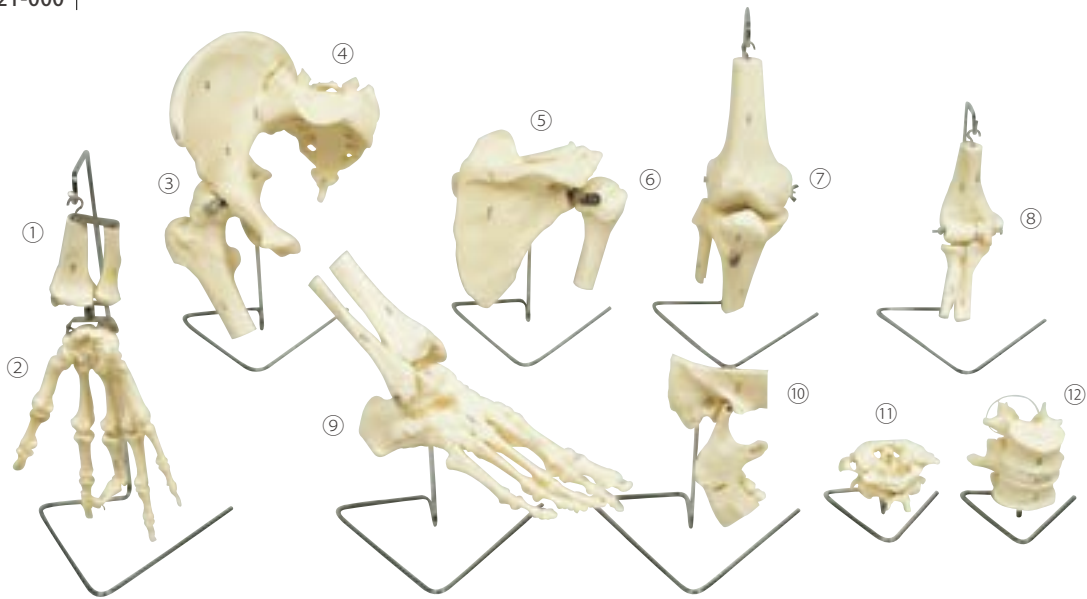
展示
ケース

体験学修
教材

獣医模型

関節種類模型 9種 (12部位)

型番 | コードNo
SH-17 | 11021-000



仕様
9点12種/日本人/成人男性/実物大/台付/材質:硬質ウレタン樹脂

手首・指関節

コードNo
11021-050

- ① 橈骨手根関節
- ② 指節間関節

仕様
大きさ:約W15×D12×H30cm

股関節

コードNo
11021-010

- ③ 股関節
- ④ 仙腸関節

仕様
大きさ:約W28×D15×H28cm

肩関節

コードNo
11021-020

- ⑤ 肩鎖関節
- ⑥ 肩関節

仕様
大きさ:約W25×D14×H20cm

膝関節

コードNo
11021-030

- ⑦ 膝関節

仕様
大きさ:約W15×D14×H30cm

肘関節

コードNo
11021-040

- ⑧ 肘関節

仕様
大きさ:約W15×D14×H21cm

足関節

コードNo
11021-060

- ⑨ 距腿関節

仕様
大きさ:約W15×D22×H23cm

顎関節

コードNo
11021-070

- ⑩ 顎関節

仕様
大きさ:約W17×D14×H15cm

頸椎関節

コードNo
11021-080

- ⑪ 頸椎椎間関節

仕様
大きさ:約W9×D8×H6.5cm

腰椎関節

コードNo
11021-090

- ⑫ 腰椎椎間関節

仕様
大きさ:約W10×D9×H10cm

骨粗しょう症モデル

型番 | コードNo
EZ-14 | 13013-000

健康な大腿骨と骨粗しょう症に侵された大腿骨の違いが比較できるモデルです。骨粗しょう症の大腿骨は、重度の骨粗しょう症と骨折が再現されており、骨折部はマグネットになっているため簡単に取り外し可能。実物を型取りして作成されたモデルです。



NEW



仕様
実物大/実物より型取り/分解数:2/台付/
材質:PVC/大きさ:W24×D13×H21cm/メーカー:品番:4030

肩関節の機能モデル

型番 | コードNo
EZ-34 | 13033-000

実際の肩関節を型取って作成。主要な靭帯が弾性のある素材で再現されており、屈曲や伸展、外旋、内旋など、肩関節の主な動きを示すことが可能です。



NEW



仕様

ヨーロッパ人/成人男性/実物大/実物より型取り/台付/
材質:PVC/大きさ:W16×D13×18.5cm/メーカー品番:4550

靭帯付き肘関節の機能モデル

型番 | コードNo
EZ-38 | 13037-000

実際の肘関節を型取って作成。主要な靭帯や骨間膜が弾性のある素材で再現されており、屈曲や伸展など、肘関節の主な動きを示すことが可能です。



NEW



仕様

ヨーロッパ人/成人男性/実物大/実物より型取り/台付/
材質:PVC/大きさ:W16×D13×H34cm/メーカー品番:4556

股関節の機能モデル

型番 | コードNo
EZ-36 | 13035-000

実際の股関節を型取って作成。主要な靭帯が弾性のある素材で再現されており、屈曲や伸展、外転と内転など、股関節の主な動きを示すことが可能です。



NEW



仕様

ヨーロッパ人/成人男性/実物大/実物より型取り/台付/
材質:PVC/大きさ:W17×D13×H32cm/メーカー品番:4553

膝関節の機能モデル

型番 | コードNo
EZ-35 | 13034-000

実際の膝関節を型取って作成。主要な腱や靭帯が弾性のある素材で再現されており、屈曲や伸展など、膝関節の主要な動きを示すことが可能です。



NEW



仕様

ヨーロッパ人/成人男性/実物大/実物より型取り/台付/
材質:PVC/大きさ:W17×D13×H32cm/メーカー品番:4552

柔軟な腱と靭帯を再現!

本ページの関節の機能シリーズは、柔軟な腱と靭帯を採用することで広い可動範囲を実現。実際に関節部分の曲げ伸ばしを行うことで、関節部分の構造とその関わりを感覚的に学修することができます。また、教育の場面だけでなく、治療時の説明にもお使いいただけます。

全身骨格モデルにも採用!
EZ-5,EZ-7骨格交連複製モデルはP8へ



人体解剖

人体骨格

頭骨分解

脊椎

骨盤経線

血流
循環系統

心臓解剖

呼吸器

消化器

脳及び
神経系

筋肉

皮膚の
構造

目・耳の
構造

歯の構造

鼻腔・咽頭
の構造

腎臓及び
泌尿器系

妊娠子宮

胎児
発育順序

受胎原理

展示
ケース

体験学修
教材

獣医模型

手首の機能モデル

型番 | コードNo
EZ-44 | 13043-000

手首の靭帯を再現しています。指骨の部分を実際に動かすことが可能です。



NEW



仕様

ヨーロッパ人/成人男性/実物大/材質:PVC/大きさ:W46×H9 cm/メーカー品番:6010

足の腱と神経モデル

型番 | コードNo
EZ-48 | 13047-000

足の骨格と靭帯、それに関連する筋肉を再現。スタンドから取外して足裏の構造まで観察可能です。



NEW



仕様

ヨーロッパ人/成人男性/実物大/台付/材質:PVC/大きさ:W25×D5×H12 cm/メーカー品番:6052

膝関節インプラント説明モデル

型番 | コードNo
EZ-2 | 13001-000

健康、病変、人工膝関節術後の膝関節モデルの3種。
関節部は可動式で上下の脚は取り外し可能です。



NEW



仕様

縮小モデル/台付/材質:PVC/大きさ:W34×D11.5×H16cm/メーカー品番:1125

手の腱と神経モデル

型番 | コードNo
EZ-45 | 13044-000

浅指屈筋の腱、長母指屈筋の腱、屈筋支帯(手の共通屈筋鞘)、横手根靭帯および正中神経を再現しています。



NEW



仕様

ヨーロッパ人/成人男性/実物大/台付/材質:PVC/大きさ:W16×D13×H29 cm/メーカー品番:6011

膝関節断面モデル

型番 | コードNo
EZ-40 | 13039-000

膝関節の正面縦断面。各構造は説明用に色分けされています。



NEW



仕様

ヨーロッパ人/成人男性/実物大/台付/材質:PVC/大きさ:W8×D4×H19cm/メーカー品番:4570

股関節インプラント説明モデル

型番 | コードNo
EZ-1 | 13000-000

健康、病変、人工股関節術後の股関節モデルの3種。関節部は可動式で、腸骨と大腿骨は取り外すことができます。インプラント部分は大腿骨から取り外し可能です。



NEW



仕様

縮小モデル/分解数:5/台付/材質:PVC/大きさ:W34×D12×H19cm/メーカー品番:1115

頭骨複製モデル

型番 | コードNo
SH-10 | 11810-000



仕様
日本人/成人男性/実物大/分解数:3/材質:硬質ウレタン樹脂/
大きさ:約W15.5×D23×H16.5cm

頭骨モデル

型番 | コードNo
EZ-28 | 13027-000

実物の頭骨をデジタルスキャンしてその構造を内部まで緻密に再現。下顎を実際に動かすことができます。頭蓋冠、頭蓋底、下顎に分解可能で、頭蓋冠はマグネットと丈夫なピンで固定されているため取り付けが簡単です。



仕様
ヨーロッパ人/成人男性/実物大/分解数:3/材質:PVC/大きさ:W12×D18×H19cm/
メーカー品番:4500

頭骨モデル咀嚼筋付き

型番 | コードNo
EZ-29 | 13028-000

咀嚼筋(咬筋、側頭筋、外側翼突筋、内側翼突筋)を伸縮性のある素材で再現。下顎を動かすことで咀嚼の仕組みや顎関節の機能を説明することができます。頭蓋冠は取り外し可能です。



仕様
ヨーロッパ人/成人男性/実物大/分解数:2/材質:PVC/
大きさ:W16.5×D23×H17 cm/メーカー品番:4512

神経孔付頭骨解剖複製モデル

型番 | コードNo
SH-23 | 11820-000

指導:京都大学 名誉教授/日本解剖学会 名誉会員 星野 一正



仕様
日本人/成人女性/実物大/神経孔表示/分解数:3/材質:硬質ウレタン樹脂/
大きさ:約W14×D21×H15cm

頭骨分解モデル色付き

型番 | コードNo
EZ-43 | 13042-000

各パーツがマグネットで固定されているため、組み立てや分解が簡単です。それぞれの部位を解説するキーカードが付属しています。



仕様
ヨーロッパ人/成人男性/実物大/分解数:22/材質:PVC/大きさ:W14×D22×H16 cm/
メーカー品番:4708

頭骨モデル神経血管付き

型番 | コードNo
EZ-30 | 13029-000

頸椎と頭骨、それに伴う動脈と神経を再現。頭蓋冠を外すことで、頭骨内部の神経・血管構造を観察可能です。下顎は非可動式です。



仕様
ヨーロッパ人/成人男性/
実物大/分解数:2/台付/材質:PVC/大きさ:W20×D18×H29cm/メーカー品番:4516

人体解剖

人体骨格

頭骨分解

脊椎

骨盤経線

血流
循環系統

心臓解剖

呼吸器

消化器

脳及び
神経系

筋肉

皮膚の
構造

目・耳の
構造

歯の構造

鼻腔・咽頭
の構造

腎臓及び
泌尿器系

妊娠子宮

胎児
発育順序

受胎原理

展示
ケース

体験学修
教材

獣医模型

頸椎交連複製モデル

型番 | コードNo
SH-13 | 11813-000



仕様

日本人/成人男性/実物大/台付/神経付/材質:硬質ウレタン樹脂/
大きさ:約W18×D18×H34cm

胸椎交連複製モデル

型番 | コードNo
SH-15 | 11815-000



仕様

日本人/成人男性/実物大/台付/神経付/材質:硬質ウレタン樹脂/
大きさ:約W18×D18×H39cm

腰椎交連複製モデル

型番 | コードNo
SH-16 | 11816-000



仕様

日本人/成人男性/実物大/台付/神経付/材質:硬質ウレタン樹脂/
大きさ:約W18×D18×H38cm

頸椎モデル

型番 | コードNo
EZ-24 | 13023-000

C1からC7の頸椎の可動型模型です。脊髄と脊髄神経付き。



NEW



仕様

ヨーロッパ人/成人男性/実物大/台付/材質:PVC/大きさ:W12×D12×H17.5cm/
メーカー品番:4073

胸椎モデル

型番 | コードNo
EZ-22 | 13021-000

TH1からTH12までの胸椎の可動型模型です。脊髄と脊髄神経付き。



NEW



仕様

ヨーロッパ人/成人男性/実物大/台付/材質:PVC/大きさ:W12×D12×H29cm/
メーカー品番:4060

腰椎モデル

型番 | コードNo
EZ-16 | 13015-000

L1からL5の腰椎と仙骨の可動型模型です。脊髄と脊髄神経付き。



NEW



仕様

ヨーロッパ人/成人男性/実物大/台付/材質:PVC/大きさ:W12×D12×H28cm/
メーカー品番:4036

腰椎椎間板ヘルニアモデル

型番 | コードNo
EZ-18 | 13017-000

正常、外側型腰椎椎間板ヘルニア、内側型腰椎椎間板ヘルニアの3種を再現。各パーツはゴムで繋がれているため、分解して椎間板を観察可能です。



NEW



仕様

ヨーロッパ人/成人男性/実物大/実物より型取り/
台付/材質:PVC/大きさ:W16.5×D13×H12cm/
メーカー品番:4047

椎間板損傷モデル

型番 | コードNo
EZ-56 | 13055-000

正常、軽度の椎間板損傷、骨変性を伴うヘルニア、および進行した骨変性と椎間板変性を再現。各モデルはガラスのスタンドに磁石で取り付けられています。また、椎骨は柔軟な素材で組み合わされているため、椎間板の様子の確認や椎骨の動きの再現が可能です。



NEW



仕様

台付/材質:PVC/大きさ:W38×D10×H10 cm/
メーカー品番:7577

ヘルニアモデル

型番 | コードNo
EZ-26 | 13025-000

上下から腰椎を押さえることで、椎間板から髄核が飛び出してヘルニアを形成し、脊髄神経を圧迫する様子を観察可能です。椎間板ヘルニアになったときに何が起こるが感覚的に説明ができるので、グループ学修におすすめです。



NEW



仕様

2倍大/台付/材質:PVC
/大きさ:W18×D14×H17cm/メーカー品番:4400

脊椎モデル

型番 | コードNo
EZ-121 | 13120-000

ヨーロッパ人の骨格を再現。脊髄神経と椎骨動脈、L2/3の椎間板ヘルニアが再現されています。



NEW



仕様

ヨーロッパ人/成人男性/実物大/台付/
材質:PVC/大きさ:H75cm/メーカー品番:A250

脊椎交連複製モデル

型番 | コードNo
SH-12 | 11812-000



可動式脊椎モデル

型番 | コードNo
EZ-15 | 13014-000

脊椎部分は柔軟な金属で固定されているため実際に動かす事ができ、骨盤は取り外しが可能です。脊髄神経と椎骨動脈、L2/3の椎間板ヘルニアが再現されています。※スタンドは別売です。



NEW

仕様

ヨーロッパ人/成人男性/実物大/分解数:2/
材質:PVC/大きさ:H70cm/メーカー品番:4024

模型用スタンドA

型番 | コードNo
EZ-122 | 13121-000

EZ-15に取り付けて模型を自立させることができます。



NEW

仕様

材質:PVC/メーカー品番:4099

仕様

日本人/成人男性/実物大/台付/神経付/材質:硬質ウレタン樹脂/
大きさ:約W31×D26×H104cm

人体解剖

人体骨格

頭骨分解

脊椎

骨盤経線

血流
循環系統

心臓解剖

呼吸器

消化器

脳及び
神経系

筋肉

皮膚の
構造

目・耳の
構造

歯の構造

鼻腔・咽頭
の構造

腎臓及び
泌尿器系

妊娠子宮

胎児
発育順序

受胎原理

展示
ケース

体験学修
教材

獣医模型

婦人正規骨盤模型

型番 | コードNo
A23A | 11022-000

婦人骨盤の各名称を付してあります。



仕様

実物大 / 台付 / 材質:合成樹脂 / 大きさ:約W26×D21×H30cm

骨盤経線模型

型番 | コードNo
A24A | 11023-000

婦人骨盤の各名称を付し、骨盤諸経を糸で示したモデルです。



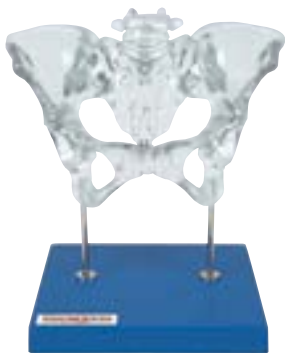
仕様

実物大 / 台付 / 材質:合成樹脂 / 大きさ:約W26×D21×H30cm

透明婦人骨盤模型

型番 | コードNo
A23B | 11022-100

A23A 婦人正規骨盤模型を透明化したもので、胎児との関連を説明するのに便利です。



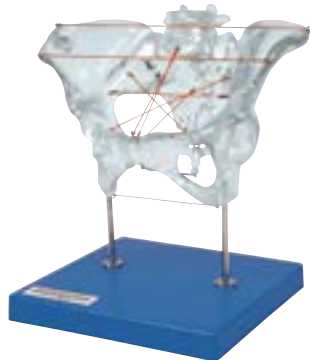
仕様

実物大 / 台付 / 材質:透明樹脂
/ 大きさ:約W27×D23×H28cm

透明骨盤経線模型

型番 | コードNo
A24B | 11023-100

A24A 骨盤経線模型の骨盤の部分を透明化し、骨盤経線を糸で示しています。



仕様

実物大 / 台付 / 材質:透明樹脂
/ 大きさ:約W27×D23×H28cm

骨盤と会陰筋モデル

型番 | コードNo
EZ-23 | 13022-000

寛骨、尾骨を含む仙骨、および骨盤底で構成。骨盤底は機能別に色分けされた柔軟な素材で作られています。



NEW



仕様

ヨーロッパ人 / 成人女性 / 実物大 / 材質:PVC /
大きさ:W27×D18×H19cm / メーカー品番:4070

成人女性骨盤モデル大腿骨付き

型番 | コードNo
EZ-21 | 13020-000

EZ-20に大腿骨が付いたモデルです。大腿骨部は取り外し可能です。



NEW



仕様

ヨーロッパ人 / 成人女性 / 実物大 / 分解数:4 /
材質:PVC / 大きさ:W20×D28.5×H31 cm /
メーカー品番:4059

成人女性骨盤モデル

型番 | コードNo
EZ-20 | 13019-000

仙骨・腰椎・骨盤を忠実に再現した模型です。L4とL5に腸骨・仙骨が取り付けられています。仙骨は取り外し可能で、腸骨関節はネジ式で可動するので骨盤のゆがみや動きを説明可能です。



NEW



仕様

ヨーロッパ人 / 成人女性 / 実物大 / 分解数:2 /
材質:PVC / 大きさ:W27×D22×18cm /
メーカー品番:4058

成人男性骨盤モデル

型番 | コードNo
EZ-19 | 13018-000

EZ-20の男性版。



NEW



仕様

ヨーロッパ人 / 成人男性 / 実物大 / 分解数:2 /
材質:PVC / 大きさ:W16×D24×H20 cm /
メーカー品番:4056

血液循環系模型

型番 | コードNo
A61 | 11069-000

右側に静脈、左側に動脈を表し、血液循環の経路を明示し、心臓、肝臓、腎臓および、脾臓の連絡関係を表現しています。



仕様
縮小モデル/金属製台付/材質:硬質ウレタン樹脂/大きさ:約W50×D40×H120cm

骨格付き血液循環系模型

型番 | コードNo
A62 | 11070-000

脊椎および右半身の骨格を表し、これに動静脈の分布経路を示し、脳、心臓、肝臓、腎臓および、脾臓を配して、その連絡関係を表現しています。



仕様
縮小モデル/分解数:3/金属製台付/材質:合成樹脂/大きさ:約W40×D33×H130cm

動脈硬化体感モデル

型番 | コードNo
EZ-82 | 13081-000

動脈硬化の段階を正常～重度の狭窄まで4段階の柔らかさで再現。実際に血管を触って、硬化の進行を確認可能です。



NEW



仕様
拡大モデル/材質:PVC/大きさ:W13×D4×H5cm cm/メーカー品番:G265

動脈硬化モデル

型番 | コードNo
EZ-80 | 13079-000

動脈硬化が進行する過程を再現した血管模型です。



NEW



仕様
拡大モデル/台付/材質:PVC/大きさ:W18×D14×H13 cm/メーカー品番:G240

人体解剖

人体骨格

頭骨分解

脊椎

骨盤経線

血流
循環系統

心臓解剖

呼吸器

消化器

脳及び
神経系

筋肉

皮膚の
構造

目・耳の
構造

歯の構造

鼻腔・咽頭
の構造

腎臓及び
泌尿器系

妊娠子宮

胎児
発育順序

受胎原理

展示
ケース

体験学修
教材

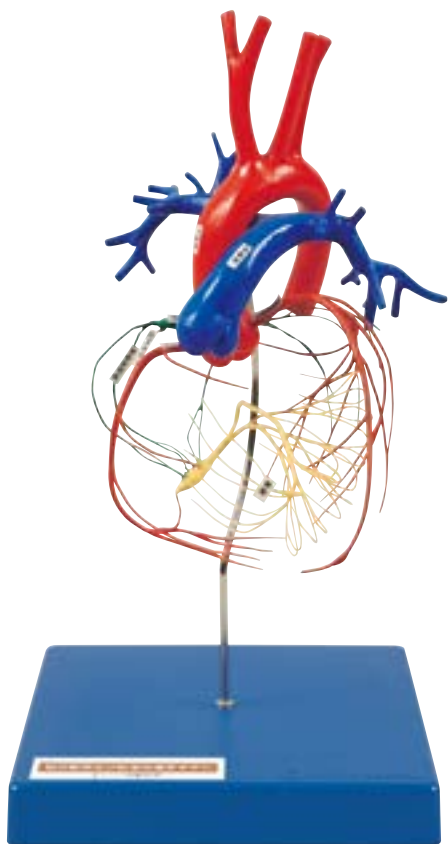
獣医模型

冠状動脈及び刺激伝導系モデル

型番 | コードNo
A142 | 11292-000

指導: 滋賀医科大学 森 渥視

実物大で心臓の刺激伝導系と大動脈・肺動脈および冠状動脈を示した模型です。



仕様

実物大 / 台付 / 材質: 硬質ウレタン樹脂 / 大きさ: 約W20×D18×H32cm

心臓モデル

型番 | コードNo
EZ-83 | 13082-000

心室、心房、大動脈弁、肺動脈弁、三尖弁、僧帽弁などが再現されており、心筋、脂肪組織、動脈、静脈が詳細に描かれています。壊れにくいプラスチック製です。



NEW



仕様

実物大 / 分解数: 2 / 台付 / 材質: PVC / 大きさ: W8×D8×H14 cm / メーカー品番: G310

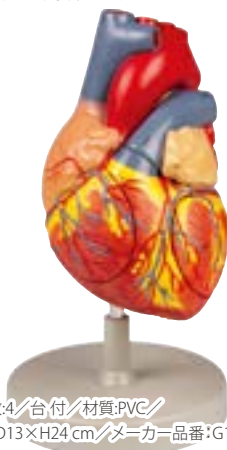
心臓モデル2倍大

型番 | コードNo
EZ-76 | 13075-000

心室、心房、大動脈弁、肺動脈弁、三尖弁、僧帽弁など心臓の主要な構造が網羅されており、血管や脂肪組織は詳細に描かれています。壊れにくいプラスチック製です。



NEW



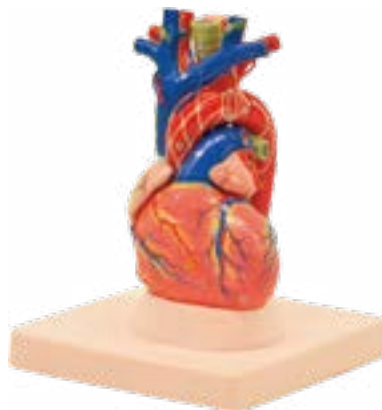
仕様

2倍大 / 分解数: 4 / 台付 / 材質: PVC / 大きさ: W15×D13×H24 cm / メーカー品番: G112

心臓構造模型 B形

型番 | コードNo
A59 | 11066-000

左右の心房および心室を解剖し、右房室弁および左房室弁、大動脈弁の構造を示し、動静脈管および気管、食道の一部を表現しています。



仕様

実物大 / 分解数: 6 / 台付 / 材質: 硬質ウレタン樹脂 / 大きさ: 約W18×D18×H23cm

循環器系レリーフモデル

型番 | コードNo
EZ-79 | 13078-000

人間の循環器系の概要を学ぶことができます。モデル部分は立体的になっており、心臓の前壁は取り外し可能です。



NEW



仕様

1/2倍大 / 分解数: 2 / 台付 / 材質: PVC / 大きさ: W30×D5×H90 cm / メーカー品番: G230

心臓モデル3倍大

型番 | コードNo
EZ-81 | 13080-000

心室、心房、大動脈弁、肺動脈弁、三尖弁、僧帽弁など心臓の主要な構造が網羅されており、血管や脂肪組織は詳細に描かれています。壊れにくいプラスチック製です。



NEW



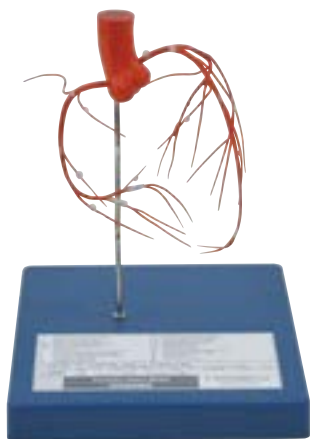
仕様

3倍大 / 分解数: 2 / 材質: PVC / 大きさ: W28×D19×H26 cm / メーカー品番: G254

冠状動脈模型 B型

型番 | コードNo
A137 | 11424-000

実物大で心臓の大動脈および冠状動脈を示した模型です。



仕様

実物大/台付/材質:硬質ウレタン樹脂/大きさ:約W18xD18xH23cm

冠状動脈模型

型番 | コードNo
A136 | 11289-000

大動脈上部ツマミにて回転角度の読み取りが可能です。



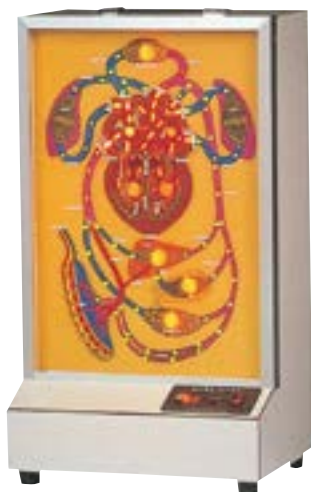
仕様

約2倍大/説明書付/角度目盛付/透明ケース入り/材質:合成樹脂/大きさ(ケース):約W32xD32xH28cm

胎内循環と胎外循環 (動く心臓模型)

型番 | コードNo
A141 | 12003-010

この模型は、母親の子宮内にある胎児の血液循環と、出産後の新生児の血液循環系との大きな相違を、心臓を中心に血液の流れや弁の開閉等で動的に表現したものです。スイッチ操作で動きを随時切り換えたり一時停止させて説明もできます。



仕様

電源:AC100V 50/60Hz / 大きさ:約W38xD27xH67cm
胎児の血液循環のしくみがリアルに実感できる、動く心臓模型です。

心電図付動く心臓模型 (手動式)

型番 | コードNo
A139 | 12002-010

このモデルは従来の心臓の構造、働きを説明する「動く心臓模型」の表示灯の点滅回路に心電図を連動させたもので、心電図が心臓の動きとどのように関連しているかの基本的な要素をわかりやすく説明するのに適した教材です。

仕様

- 心電図:発光ダイオード11個埋込み
(心臓の表示灯点滅回路と連動)
- 心音図:透明パネル、着脱可
- 脈波:透明パネル、着脱可
- 心臓モデル:心室可動、心音付
- 操作:手動式
- 電源:AC100V 50/60Hz
- 大きさ:約W30xD19xH60cm



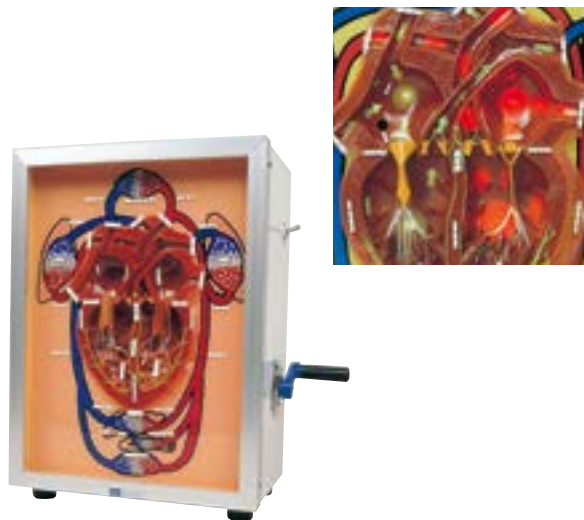
●手でまわしながら心臓のしくみや血液の流れが把握できます。

- ①ハンドルを手でまわすことにより作動し、心臓の構造・働き・血液の流れを目の前で同時に観察・説明することができます。
- ②心音を発しながら心臓の動きと血液の循環が作動しリアルな実習ができます。
- ③ハンドル操作のスピードで心臓の動きが制御できます。

動く心臓模型 (手動式)

型番 | コードNo
A57A | 12002-000

心臓の大きさは実物の約4倍大で、心臓の構造と作用を生体同様に見ることができる模型です。



仕様

操作:手動式/電源:AC100V 50/60Hz / 大きさ:約W30xD18xH41cm

人体解剖

人体骨格

頭骨分解

脊椎

骨盤経線

血流循環系統

心臓解剖

呼吸器

消化器

脳及び神経系

筋肉

皮膚の構造

目・耳の構造

歯の構造

鼻腔・咽頭の構造

腎臓及び泌尿器系

妊娠子宮

胎児発育順序

受胎原理

展示ケース

体験学修教材

獣医模型

気管支・肺区域肺動静脈モデル TH型

型番 | コードNo
A48-1 | 11294-000

日本人の平均的な気管支の形状を第4分岐まで表し、かつ肺区域別に色分けをしています。又、肺動脈の他に大動脈弁や左心房まで表現した従来にない超精密な気管支、肺区域及び肺動静脈のモデルです。



仕様
実物大 / 台付 / 材質:硬質ウレタン樹脂 / 大きさ:約W25×D18×H40cm

呼吸器模型

型番 | コードNo
A49 | 11053-000

喉頭より気管および両肺を示し、喉頭および肺の一部を解剖しています。



仕様
実物大 / 分解数:5 / 台付 / 材質:合成樹脂 / 大きさ:約W26×D18×H24cm

気管支分岐より見た透明肺区域模型

型番 | コードNo
A47 | 11050-000

両肺の気管支分岐を透明の肺区域を通して観察することができます。



仕様
台付 / 材質:合成樹脂 / 大きさ:約W27×D18×H58cm

呼吸器系モデル

型番 | コードNo
EZ-77 | 13076-000

上気道、気管、気管支、肺の構造が詳細に再現されています。



NEW



仕様
1/2倍大 / 分解数:5 / 台付 / 材質:PVC / 大きさ:W16×D13×H28 cm / メーカー品番:G216

胃模型

型番 | コードNo
A70 | 11077-000

胃を前後に分割し、内部の胃粘膜ヒダ・噴門・幽門を表しています。また、裏面では十二指腸と膵臓の一部を解剖しており、十二指腸内部では大小の十二指腸乳頭を、膵臓内部では膵管・副膵管・総胆管の様子が確認できます。胃表面には血管や迷走神経が分布する様子を表現しています。



↑使用イメージ:立てた状態

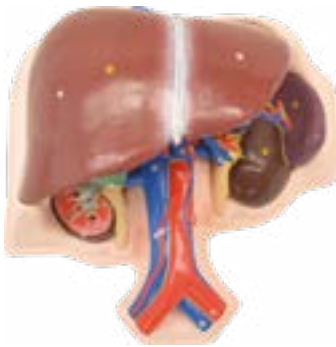
仕様

台付/実物大/材質:硬質ウレタン樹脂/
大きさ:約W22×D14×H10cm(胃を寝かせた状態)

三臓模型

型番 | コードNo
A69 | 11076-000

肝臓、脾臓、腎臓の三臓の位置と付随する血管、リンパ管を示し、右側腎臓の前面を解剖して内部の構造を詳しく表現しています。



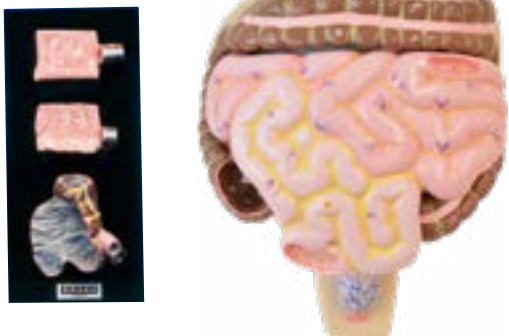
仕様

実物大/台付/材質:硬質ウレタン樹脂/大きさ:約W27×D26×H15cm

腸解剖模型

型番 | コードNo
A71 | 11078-000

裏面には腸間膜血管を示し、別に空腸、回腸、盲腸の内部構造を示したものを3種付属しています。



仕様

レリーフ(台付)/木製板 大きさ:約W19×D40×H10cm
モデル(台付)/実物大/材質:硬質ウレタン樹脂 大きさ:約W27×D21×H13cm

胃モデル

型番 | コードNo
EZ-87 | 13086-000

噴門、粘膜、幽門、血管などを再現。



NEW



仕様

実物大/分解数:2/台付/材質:PVC/大きさ:W15×D6×H15 cm/メーカー品番:K215

十二指腸周辺レリーフモデル

型番 | コードNo
EZ-94 | 13093-000

胆嚢、膵臓、十二指腸を伴う肝臓の一部、肝管と膵管を再現。胆汁、膵液が流れる導管の様子の説明に。



NEW



仕様

実物大/台付/材質:PVC/大きさ:W20×D4×H18 cm/メーカー品番:K440

消化器レリーフモデル

型番 | コードNo
EZ-89 | 13088-000

口から直腸までの消化器系統を再現。肝臓、胆嚢、膵臓、胃は取り外し可能です。十二指腸、盲腸、小腸の一部、大腸、直腸を開き、内部を確認可能です。



NEW



仕様

実物大/分解数:5/台付/材質:PVC/
大きさ:W31×D13×H90 cm/メーカー品番:K221

人体解剖

人体骨格

頭骨分解

脊椎

骨盤経線

血流
循環系統

心臓解剖

呼吸器

消化器

脳及び
神経系

筋肉

皮膚の
構造

目・耳の
構造

歯の構造

鼻腔・咽頭
の構造

腎臓及び
泌尿器系

妊娠子宮

胎児
発育順序

受胎原理

展示
ケース

体験学修
教材

獣医模型

上腹部解剖モデル ECHO-ZOU型

型番 | コードNo
M98 | 11224-000

分解数20の上腹部精密解剖模型です。肝クイノー8分割はもちろん肝門部周辺各種脈管群の複雑な解剖も極めて容易に理解できます。特に日常の超音波スクリーニングに必要な上腹部の基本走断面を深部・周辺臓器と共に立体的に理解することに役立ちます。

●付属品:

- ①肝区域S1 (尾状葉)
- ②肝区域S2 (左外側上区域)
- ③肝区域S3 (左外側下区域)
- ④肝区域S4 (左内側上区域)
- ⑤肝区域S5 (右前下区域)
- ⑥肝区域S6 (右後下区域)
- ⑦肝区域S7 (右後上区域)
- ⑧肝区域S8 (右前上区域)
- ⑨肝門・胆管・肝静脈 ⑩胆嚢
- ⑪膵臓 ⑫脾臓 ⑬右腎 ⑭左腎
- ⑮大静脈 ⑯下大静脈 ⑰肝静脈
- ⑱脊椎 ⑲胃 ⑳大腸・小腸



仕様

材質:軟質特殊合成樹脂/大きさ:W23×D16×H20cm

絨毛モデル

型番 | コードNo
EZ-95 | 13094-000

小腸の絨毛を拡大して再現。横断面と縦断面からその構造を確認可能です。



NEW



仕様

拡大モデル/台付/材質:PVC/大きさ:W15×H17.5cm/メーカー品番:K490

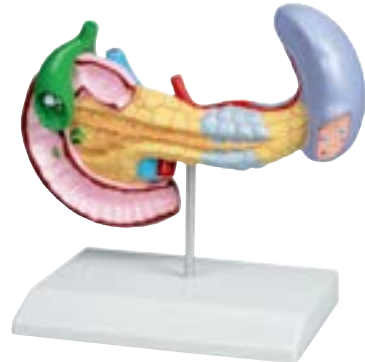
膵臓周辺モデル病変付き

型番 | コードNo
EZ-93 | 13092-000

膵臓癌、胆嚢結石、膵臓破裂、十二指腸の潰瘍および周辺の血管を再現。



NEW



仕様

実物大/台付/材質:PVC/大きさW21×D13×H18 cm/メーカー品番:K295

胃潰瘍モデル

型番 | コードNo
EZ-88 | 13087-000

軽い潰瘍から瘻孔まで、ステージの異なる7つの病理と4つの胃壁の状態を再現しています。再現されている病変:肥厚性胃炎、出血性胃炎、びらん性胃炎、紅斑性胃炎、瘢痕の治癒段階、出血性潰瘍



NEW



仕様

縮小モデル/台付/材質:PVC/
 大きさ:胃:W12×D2×H9 cm 胃壁断面:W12×D3×H1 cm/メーカー品番:K217

大腸モデル病変付き

型番 | コードNo
EZ-92 | 13091-000

虫垂炎、クローン病、過敏性腸症候群、潰瘍性大腸炎、偽膜性大腸炎、憩室症、憩室炎、癌および結腸直腸ポリープを再現。



NEW



仕様

縮小モデル/台付/材質:PVC/大きさ:W16×D13×H22 cm/メーカー品番:K285

頭部解剖模型

型番 | コードNo
A110A | 11079-000

頭部の正中断のほか、上顎洞部を縦断して鼻腔の内部構造を詳細に示すとともに、第6頸椎で水平断して頸部の構造を表現しています。



仕様
実物大/分解数:6/台付/
材質:合成樹脂/大きさ:約W24×D24×H32cm

頭部モデル

型番 | コードNo
EZ-64 | 13063-000

顔の左側が矢状断面と水平断面に解剖されており、頭骨、脳のほかに口腔、鼻腔の構造が再現されています。大脳と小脳の半分、眼球は取り外し可能です。



仕様
実物大/分解数:4/台付/材質:PVC/大きさ:W15×D16×H21 cm/メーカー品番:C250

脳切開モデル

型番 | コードNo
EZ-61 | 13060-000

脳の構造を正中方向の断面で再現。モデルには49の番号が振られており、各部位を説明するキーカード(英語)が付属しています。



仕様
拡大モデル/成人男性/台付/材質:PVC/大きさ:W18×D12×H25cm/メーカー品番:C77

脳モデル色付き

型番 | コードNo
EZ-69 | 13068-000

左半分は前頭から頭頂、側頭から後頭、脳幹、小脳の4つに分解できます。脳幹には三叉神経、外転神経など10の主要な神経が描かれています。EZ-28、EZ-43に組み合わせることが可能。



仕様
実物大/分解数:5/台付/材質:PVC/大きさ:W18×D13×H13cm/メーカー品番:C922

頭部基底部モデル

型番 | コードNo
EZ-66 | 13065-000

頭部の基底部と脳を再現、脳は7つに分解が可能です。脳を取り外すことで、頭蓋底を露出させ、眼球やその周辺筋、涙腺、視神経、中耳、内耳を観察可能。

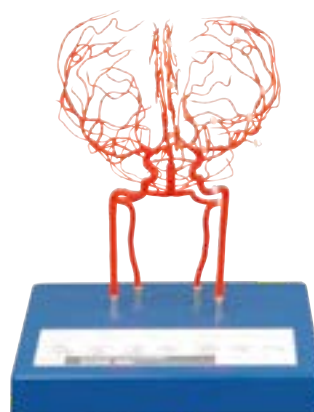


仕様
実物大/分解数:7/材質:PVC/大きさ:W17×D22×H15 cm/メーカー品番:C320

脳の血管(動脈)

型番 | コードNo
A120 | 11282-000

大脳、小脳、延髄に分布する動脈を精密に表現しています。



仕様
実物大/台付/大きさ:約W18×D21×H25cm

人体解剖

人体骨格

頭骨分解

脊椎

骨盤経線

血流
循環系統

心臓解剖

呼吸器

消化器

脳及び
神経系

筋肉

皮膚の
構造

目・耳の
構造

歯の構造

鼻腔・咽頭
の構造

腎臓及び
泌尿器系

妊娠子宮

胎児
発育順序

受胎原理

展示
ケース

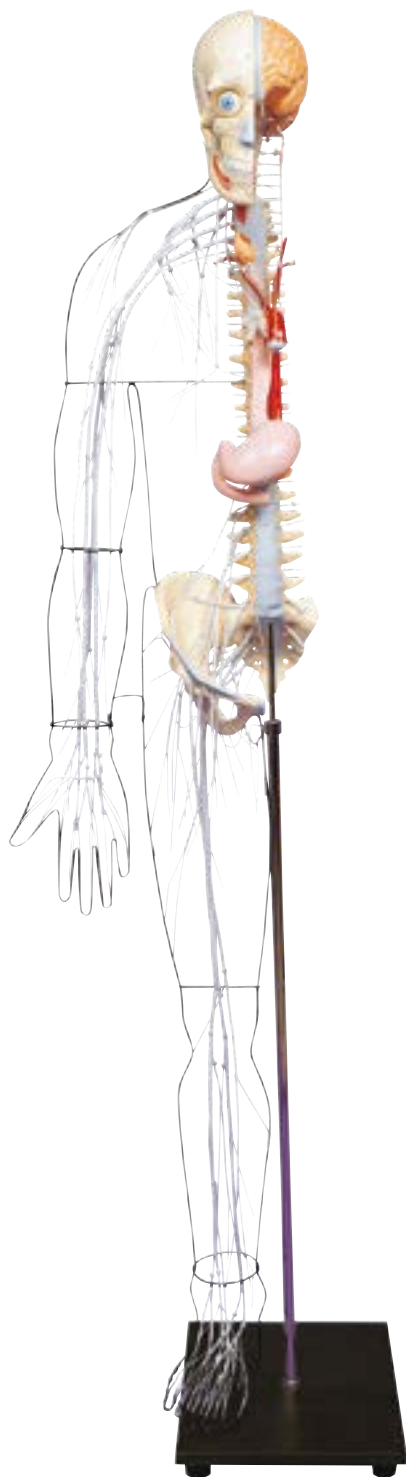
体験学修
教材

獣医模型

脳および神経系模型

型番 | コードNo
A25 | 11026-000

脳、脊髄、上肢、下肢に分布する神経の末梢に至るまでのおもな神経を表現。頭部顔面の右半身、食道、胃、脊椎、骨盤および大動脈起首部、気管などに付随して内臓神経、頭部迷走神経、交感神経を示し、中枢と末梢の関係がよくわかります。

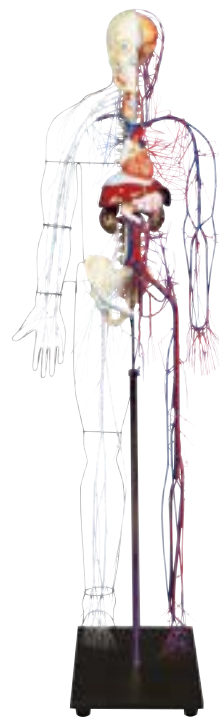


仕様
縮小モデル／金属製スタンド付／成人男子／金属製台付／材質：合成樹脂
／大きさ：約W35×D27×H128cm

神経系・循環系・門脈系模型

型番 | コードNo
A100 | 11028-000

従来のA25脳および神経系模型とA61循環系模型を一体にし、門脈系もそなえた模型で、左半身に動脈・静脈系を、右半身に神経系を表現しています。神経系と循環系が一体で示されているので、説明に便利です。なお内臓関係では、心臓・肝臓・胃・腎臓・脾臓など、骨格関係では頭骨・脊椎・骨盤などを表現しています。



仕様
縮小モデル／金属製スタンド付／材質：合成樹脂／大きさ：約W45×D37×H135cm

神経系レリーフモデル

型番 | コードNo
EZ-63 | 13062-000

末梢神経系と中枢神経系の全体像を示しています。モデル部分は立体になっており、骨格と神経系の関係性を再現しています。脳は取り外し可能です。



NEW

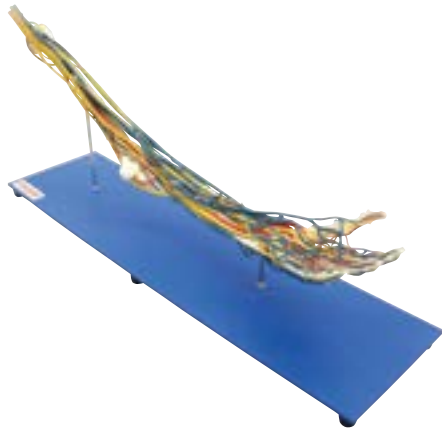


仕様
1/2倍大／分解数：2／台付／材質：PVC／
大きさ：W31×D12×H90 cm／
メーカー品番：C240

神経・血管腕モデル

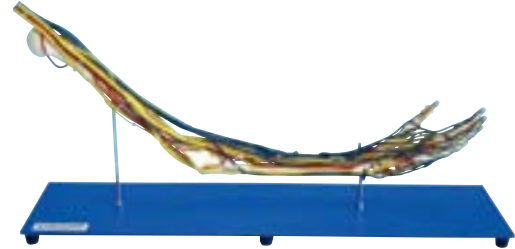
型番 | コードNo
A144 | 11270-000

上腕部から手部までの動静脈の血管と神経および骨格を現したモデルです。
採血・静注シミュレータなどの実習時に併用してご利用ください。



仕様

実物大/台付/材質:合成樹脂/大きさ:約W64×D17×H31cm



手の血管モデル

型番 | コードNo
EZ-54 | 13053-000

主要な静脈と動脈が再現された、手の等倍大モデル。モデルを回転させられるスタンド付きで、様々な角度から手の循環器構造を確認可能です。



NEW



仕様

ヨーロッパ人/成人男性/実物大/
台付/材質:PVC/大きさ:W22×D15×H26cm/メーカー品番:6081

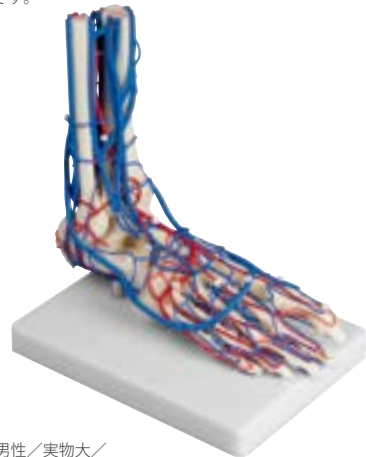
足の血管モデル

型番 | コードNo
EZ-55 | 13054-000

主要な静脈と動脈が再現された、足の等倍大モデル。足底を上に向けた状態でスタンドに固定することも可能です。



NEW



仕様

ヨーロッパ人/成人男性/実物大/
台付/材質:PVC/大きさ:W25×D15×H22 cm/メーカー品番:6082

ニューロンモデル

型番 | コードNo
EZ-60 | 13059-000

軸索には正常な髄鞘と多発性硬化症を発症した髄鞘の脱髄が軽度～重度までの3段階で再現されています。モデルは土台から取り外し可能です。



NEW



仕様

拡大モデル/台付/材質:PVC/大きさ:W14.5×D4×H2 cm(スタンド抜)/メーカー品番:C45

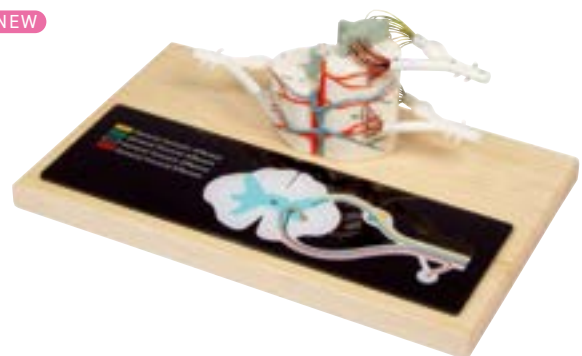
脊髄神経伝導モデル

型番 | コードNo
EZ-104 | 13103-000

脊髄神経根がついた、上部胸髄を再現しています。縦断面と横断面を表しています。



NEW



仕様

6倍大/台付/材質:PVC/大きさ:W35.5×D27×H27 cm/メーカー品番:R10116

人体解剖

人体骨格

頭骨分解

脊椎

骨盤経線

血流
循環系統

心臓解剖

呼吸器

消化器

脳及び
神経系

筋肉

皮膚の
構造

目・耳の
構造

歯の構造

鼻腔・咽頭
の構造

腎臓及び
泌尿器系

妊娠子宮

胎児
発育順序

受胎原理

展示
ケース

体験学修
教材

獣医模型

肩筋肉モデル

型番 | コードNo
EZ-39 | 13038-000

肩の筋肉、靭帯、骨を詳細に再現。筋肉から骨まで肩の構造を観察することが可能です。



NEW



仕様

ヨーロッパ人/成人男性/実物大/台付/
材質:PVC/大きさ:W19×D11×H23cm/メーカー品番:4569

皮膚ブロックモデル

型番 | コードNo
EZ-86 | 13085-000

表皮の5層構造、真皮、皮下組織に加え、神経、毛細血管、汗腺、皮脂腺、毛乳頭、立毛筋、パチニ小体など皮膚の主要な構造を再現。



NEW



仕様

50倍大/台付/材質:PVC/大きさ:W20×D10×H20 cm/メーカー品番:J213

全身筋肉モデル

型番 | コードNo
EZ-57 | 13056-000

左右でそれぞれ浅層筋と深層筋を詳細に再現されており、浅層筋側には主要な表層血管も描かれています。両腕が取り外し可能です。



NEW



仕様

1/3倍大/分解数:3/材質:PVC/大きさ:W38×D20×H63 cm/メーカー品番:B90

眼球モデル4倍大

型番 | コードNo
EZ-73 | 13072-000

網膜、外眼筋、強膜、硝子体、水晶体、角膜、虹彩等を確認することができます。血管など詳細な構造は手書きで再現されています。



NEW



仕様

4倍大/分解数:6/台付/材質:PVC/
大きさ:W10×D10×H12 cm/メーカー品番:F210

耳モデル

型番 | コードNo
EZ-72 | 13071-000

耳小骨を含む鼓膜、三半規管、蝸牛を取り外し、個別で観察可能です。



NEW



仕様

3倍大/分解数:4/台付/材質:PVC/
大きさ:W36×D16×H20 cm/メーカー品番:E210

顎の構造モデル

型番 | コードNo
EZ-71 | 13070-000

正常な歯の内部構造、唾液腺、動脈、静脈、神経など、顎の解剖学的特徴が再現されています。



NEW



仕様

2.5倍大/分解数:6/台付/材質:PVC/
大きさ:W18×D14×H15cm/メーカー品番:D325

歯列発育顎模型 3~6歳

型番 | コードNo
A68D | 12008-030

発育状態や発育過程を分かりやすく説明できるよう左右で異なる発育状態を表現した模型です。

左側は標準的な3歳児の乳歯列のⅡA期を、右側は第一大臼歯が萌出を始めた6歳児の混合歯列ⅡC期を想定した状態を表現しています。



仕様

実物大/材質:顎および歯牙(エポキシレジン)/
歯齦唇面カバー(軟質合成ゴム)/
大きさ(ケース):約W20×D10×H4.5cm/
メーカー品番:PE-PDI004

歯列発育顎模型 5~9歳

型番 | コードNo
A68D | 12008-020

発育状態や発育過程を分かりやすく説明できるよう左右で異なる発育状態を表現した模型です。

左側は5歳児の乳歯列を、右側は9歳児の混合歯列ⅢA期を想定した状態を表現しています。



仕様

実物大/材質:顎および歯牙(エポキシレジン)/
歯齦唇面カバー(軟質合成ゴム)/
大きさ(ケース):約W20×D10×H4.5cm/
メーカー品番:PE-PDI005

歯列発育顎模型 9~12歳

型番 | コードNo
A68D | 12008-010

発育状態や発育過程を分かりやすく説明できるよう左右で異なる発育状態を表現した模型です。

左側は9歳児の混合歯列を、右側は12歳児の歯列ⅢC期を想定した状態を表現しています。

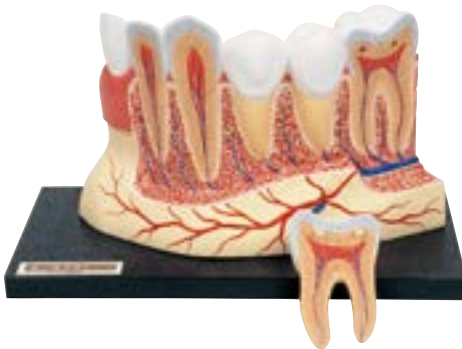


仕様

実物大/材質:顎および歯牙(エポキシレジン)/
歯齦唇面カバー(軟質合成ゴム)/
大きさ(ケース):約W20×D10×H4.5cm/
メーカー品番:PE-PDI006

歯の構造模型 CIM形

型番 | コードNo
A68 | 11075-000



仕様

約5倍大/分解数:3/台付/材質:合成樹脂/大きさ:約W35×D17×H21cm

歯科モデル病変付き

型番 | コードNo
EZ-70 | 13069-000

下顎右側3番から7番までの断面を再現。歯の解剖学的構造、疾患と治療方法を確認可能です。



NEW



仕様

4倍大/台付/材質:PVC/大きさW17×D5×H10cm/メーカー品番:D250

頭部レリーフモデル

型番 | コードNo
EZ-62 | 13061-000

頭部の主要な構造を実物大で再現したレリーフモデルです。



NEW



仕様

実物大/台付/材質:PVC/大きさ:W20×D2×H24cm
/メーカー品番:C212

頭部・舌・咽頭モデル

型番 | コードNo
EZ-124 | 13123-000

矢状面に沿って2つに分割可能。口腔鼻腔と喉頭、および咽頭の筋肉組織の詳細が精巧に再現されています。



NEW



仕様

実物大/台付/分解数:2/材質:PVC/
大きさ:W15×D15×H30cm/メーカー品番:C133

咽頭モデル

型番 | コードNo
EZ-123 | 13122-000

舌骨、甲状軟骨、甲状腺、輪状甲状筋を分解することができます。



NEW



仕様

2倍大/分解数:5/台付/材質:PVC/
大きさ:W8×D9×H17cm/メーカー品番:G121

人体解剖

人体骨格

頭骨分解

脊椎

骨盤経線

血流
循環系統

心臓解剖

呼吸器

消化器

脳及び
神経系

筋肉

皮膚の
構造

目・耳の
構造

歯の構造

鼻腔・咽頭
の構造

腎臓及び
泌尿器系

妊娠子宮

胎児
発育順序

受胎原理

展示
ケース

体験学修
教材

獣医模型

腎臓モデル

型番 | コードNo
EZ-91 | 13090-000

腎盂、腎髄質、腎杯、腎皮質、腎動脈、腎静脈、尿管、副腎を詳細に再現。



NEW



仕様
2倍大/台付/材質:PVC/
大きさ:W10×D5×H16 cm/メーカー品番:K260

腎臓結石モデル

型番 | コードNo
EZ-90 | 13089-000

尿管結石と腎結石の説明に。



NEW



仕様
実物大/台付/材質:PVC/
大きさ:W16×D13×H19 cm/メーカー品番:K229

泌尿器系統モデル

型番 | コードNo
EZ-125 | 13124-000

右腎臓を解剖して、皮質、髄質、腎錐体、腎杯、骨盤、および腎動脈と腎静脈を再現しています。膀胱を開いて、粘膜、膀胱三角、尿道、精囊、射精管、精管を観察することができます。



NEW



仕様
実物大/台付/分解数:5/材質:PVC/
大きさ:W24.5×D18×H36cm/メーカー品番:K132

男子生殖器模型

型番 | コードNo
A81 | 11089-000

膀胱、生殖器を配し、それぞれ縦断してその内部構造を示しています。



断面

仕様
実物大/分解数:2/台付/材質:硬質ウレタン樹脂/大きさ:約W13×D22×H16cm

女子生殖器模型

型番 | コードNo
A82 | 11090-000

膀胱、生殖器を配し、それぞれ縦断してその内部構造を示しています。



断面

仕様
実物大/分解数:2/台付/材質:硬質ウレタン樹脂/大きさ:約W12×D17×H15cm

男子泌尿生殖器モデル

型番 | コードNo
EZ-85 | 13084-000

男性の下腹部を正中矢状断面に解剖。膀胱、前立腺、直腸を半分に分解可能です。



NEW



仕様
実物大/分解数:4/材質:PVC/大きさ:W21×D19×H25 cm/メーカー品番:H211

女性泌尿生殖器モデル

型番 | コードNo
EZ-84 | 13083-000

女性の下腹部を正中矢状断面に解剖。膀胱、直腸、子宮と膣を半分に分解可能です。



NEW



仕様
実物大/分解数:3/材質:PVC/大きさ:W22×D20×H25cm/メーカー品番:H210

妊娠8ヶ月モデル

型番 | コードNo
EZ-97 | 13096-000

妊娠32週の子宮内の胎児と内臓の位置関係を実物大で再現。胎児は取り外し可能です。



NEW



仕様

実物大/分解数:2/台付/材質:PVC/大きさ:W35×D24×H37 cm/メーカー品番:L220

子宮モデル

型番 | コードNo
EZ-99 | 13098-000

健康な子宮の等身大モデル。子宮内避妊器具(IUD)装着の説明にも使用可能。



NEW



仕様

実物大/台付/材質:PVC/大きさ:W23×D16×H6 cm/メーカー品番:L261

乳房解剖模型

型番 | コードNo
F14 | 11097-000



仕様

実物大/分解数:2/台付/材質:硬質ウレタン樹脂/大きさ:約W20×D25×H10cm

妊娠モデル9種セット

型番 | コードNo
EZ-96 | 13095-000

4週目から24週目までの胎児の発育を表しています。

③～⑨は、胎児が取り出せます。

①胚、4週、拡大 ②子宮内の胚、4週

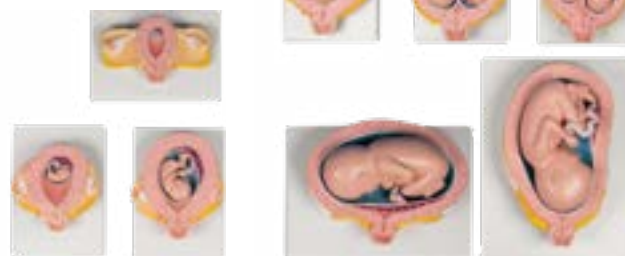
③子宮内の胚、8週 ④子宮内の胎児、12週

⑤子宮内の胎児、16週

⑥⑦子宮内の胎児、横位・頭位、24週

⑧子宮内の双胎、二絨毛膜二羊膜、16週

⑨子宮内の双胎、一絨毛膜二羊膜、16週



仕様

①:拡大モデル、②～⑨:実物大/台付/材質:PVC/メーカー品番:L204

子宮モデル病変付き

型番 | コードNo
EZ-100 | 13099-000

子宮内膜症、嚢胞、癒着、子宮筋腫、子宮頸がん、肉腫、腺筋症、ポリープ、卵管炎を再現。



NEW



仕様

実物大/台付/材質:PVC/大きさ:W23×D16×H6 cm/メーカー品番:L262

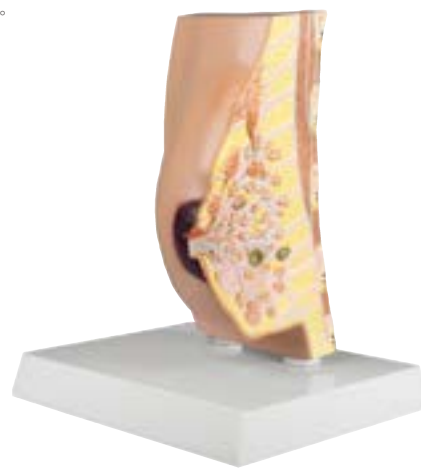
乳房モデル病変付き

型番 | コードNo
EZ-101 | 13100-000

浸潤性乳癌、乳腺前癌、浸潤性小葉癌、浸潤性乳管癌、Paget病、乳頭繊維腺腫、偽腫瘍、乳腺症、乳腺のう胞を再現。



NEW



仕様

実物大/台付/材質:PVC/大きさ:W8×D10×H16 cm/メーカー品番:L280

人体解剖

人体骨格

頭骨分解

脊椎

骨盤経線

血流
循環系統

心臓解剖

呼吸器

消化器

脳及び
神経系

筋肉

皮膚の
構造

目・耳の
構造

歯の構造

鼻腔・咽頭
の構造

腎臓及び
泌尿器系

妊娠子宮

胎児
発育順序

受胎原理

展示
ケース

体験学修
教材

獣医模型

受胎調節指導模型

型番 | コードNo
A94 | 11101-000

モデルは軟質合成樹脂で、片側は透明とし器具や薬品の挿入など外から説明でき練習の際、適切な指導ができます。分解すれば、子宮卵管の内部が現れ、受精、受胎生理も詳しく説明できます。



仕様

携帯型ケース入り/大きさ:約W15×D20×H21cm

受胎原理模型

型番 | コードNo
A95 | 12019-000

子宮2倍大、精子200倍大、卵子20倍大に表し、精子の腔部より進入の経路を表現しています。



仕様

ガラス付ケース入り/材質:ろう/大きさ:約W42×D33×H12cm

受胎調節指導標本II

型番 | コードNo
A113-C | 12020-200

- 器具を用いる方法
男性用コンドーム・女性用子宮内避妊具 IUD
- 経口避妊薬をもちいる方法
ピルカード
- 排卵調節法
基礎体温計・基礎体温表・リズムダイヤル・
DVD 避妊と性感染予防・説明用小冊子・
収納保管ケース



仕様

大きさ:約W40×D34×H7cm

悪露(おろ)模型

型番 | コードNo
F8 | 12027-000

第1日目より第10日目までの変化を表現しています。



仕様

ガラス付ケース入り/材質:ろう/大きさ(ケース):約W31×D52×H6cm

展示ケース・Aタイプ (ゼガロ)

型番 KYA-2	コードNo 12333-110 AN-21
	12333-120 AN-22
	12333-130 AN-23
	12333-140 AN-24

コードNo 12333-150 AN-25
12333-160 AN-26
12333-170 AN-27



(写真は AN-27)

※ご注文の際は下記事項についてできるだけ詳しくご指定下さい。

- ①搬入・設置場所 (間口、階段、エレベーター、広さ等)
- ②棚付き、棚なしの別
- ③搬入日時、ご連絡先 (ご担当者)
- ④搬入費別途お見積り致します。

コード	形 式	サイズ W×H×D (mm)	標準セット部品		
			棚柱(本)	棚受(個)	棚ガラス(枚)
12333-110	AN-21	1200×1800×600	(1) 2	6	3 GP-1
12333-120	AN-22	1500×1800×600	(2) 4	12	6 GP-3
12333-130	AN-23	1800×1800×600	(2) 4	12	6 GP-5
12333-140	AN-24	900×2000×600	(1) 2	6	3 GP-5
12333-150	AN-25	1200×2000×600	(1) 2	6	3 GP-1
12333-160	AN-26	1500×2000×600	(2) 4	12	6 GP-3
12333-170	AN-27	1800×2000×600	(2) 4	12	6 GP-5

※ガラス厚み約5mm
 ※棚板寸法 (mm)
 GP-1 : 1128
 GP-3 : 704
 GP-5 : 854

展示ケース・Bタイプ

受注生産品

型番 KYA-3	コードNo 12333-210 BN-01 SL-4152
	12333-220 BN-02 SL-5152
	12333-230 BN-03 SL-6152
	12333-240 BN-04 SL-4202
	12333-250 BN-05 SL-5202
	12333-260 BN-06 SL-6202



コード	サイズ W×H×D (mm)
12333-210	1200×950×450
12333-220	1500×950×450
12333-230	1800×950×450
12333-240	1200×950×600
12333-250	1500×950×600
12333-260	1800×950×600

仕 様

アルミ製／前開きタイプ／搬入費別途お見積り致します。

展示用平ケース

受注生産品

型番 MC5	コードNo 12430-020 N-415-SL
	12430-030 N-515-SL
	12430-040 N-615-SL



コード	サイズ W×H×D (mm)
12430-020	1200×917×450
12430-030	1500×917×450
12430-040	1800×917×450

仕 様

アルミ製 (シルバー)／前開きタイプ／ケース部：片面ガラス引戸 (前引)／
 ガラス引戸：スライド錠／ガラス棚：2段 (D240/300)／
 搬入費別途お見積り致します。

人体解剖

人体骨格

頭骨分解

脊椎

骨盤経線

血流
循環系統

心臓解剖

呼吸器

消化器

脳及び
神経系

筋肉

皮膚の
構造

目・耳の
構造

歯の構造

鼻腔・咽頭
の構造

腎臓及び
泌尿器系

妊娠子宮

胎児
発育順序

受胎原理

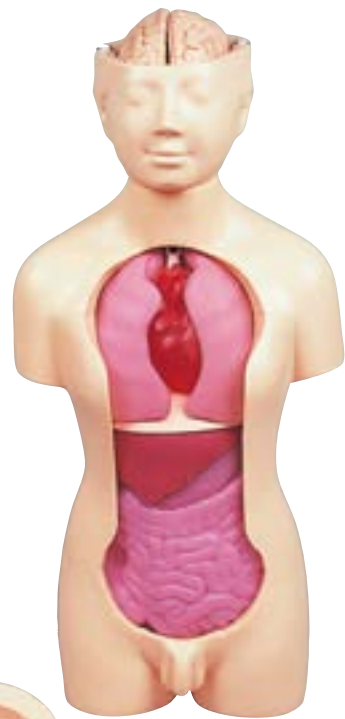
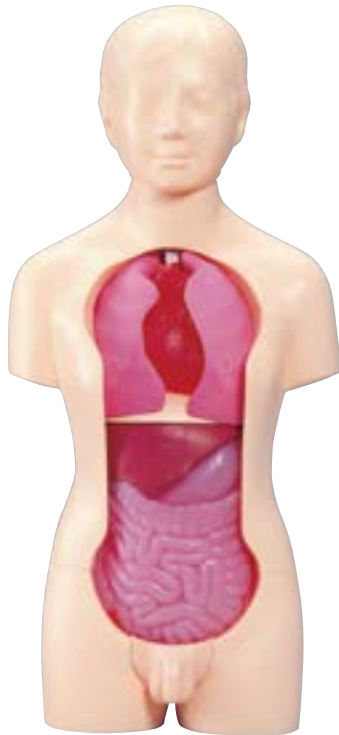
展示
ケース

体験学修
教材

獣医模型

人体解剖モデル"タッチちゃん" 男女生殖器・胎児付

型番 | コードNo
TM90 | 11119-000



部品価格

- 11119-001 気管支 (ジョイント付)
- 11119-002 食道 (ジョイント付)
- 11119-003 心臓
- 11119-004 肺 (右)
- 11119-005 肺 (左)
- 11119-006 横隔膜
- 11119-007 肝臓
- 11119-008 胃 (ジョイント付)
- 11119-009 脳 (小腸・大腸) (ジョイント付)
- 11119-010 女子性器 (右)
- 11119-011 女子性器 (左)
- 11119-012 胎児 (約9週目の胎児)
- 11119-013 男子性器
- 11119-014 タッチちゃん本体 (ジョイント付)
- 11119-015 衣服 (タッチちゃんIIと共通)

仕様

大きさ: 約W37×D20×H84cm / 重量: 約7kg /
 分解数: 14 気管支・食道・心臓・肺臓・横隔膜・肝臓・胃・
 腸 (小腸・大腸)・女子性器・胎児・男子性器・衣服 / 材質: 軟質樹脂

人体解剖モデル"タッチちゃんII" 脳・男女生殖器・胎児付

型番 | コードNo
TM90-II | 11120-000

部品価格

- 11120-001 脳 (3分解) 1組
- 11120-002 左脳水平断上部
- 11120-003 左脳水平断下部
- 11120-004 右脳
- 11120-005 脳の蓋
- 11120-006 タッチちゃんII脳蓋付き本体 (ジョイント付)
- 11120-007 タッチちゃんII脳蓋ナシ本体 (ジョイント付)

仕様

大きさ: 約W37×D20×H84cm / 重量: 約7kg /
 分解数: 18 脳 (3分解)・気管支・食道・心臓・肺臓・横隔膜・肝臓・胃・
 腸 (小腸・大腸)・女子性器・胎児・男子性器・衣服 / 材質: 軟質樹脂
 ※脳と本体以外の部品はTM90形と共通です。

腕の筋肉構造模型

型番 | コードNo
M42 | 11208-000



特長

- 腕の肘の関節と筋肉の働きを考える筋肉構造模型です。
- 腕を伸ばした時と曲げた時の筋肉の状態が観察できます。

学修指導要領 小学校4年 理科
 「人の体のつくりと運動」【骨と筋肉の働き (関節の働きを含む)】に対応

仕様

大きさ: 70cm (腕を伸ばした状態)
 重量: 600g
 材質: 骨部 ポリプロピレン
 筋肉部 シリコン

交換部品



腕の筋肉構造模型
 上腕三頭筋 (外側)
 11208-010

2倍大歯磨き指導用模型 (永久歯列)

型番	コードNo
NNS3	12032-000



2倍大で見やすく、かつ軽量で持ちやすくした顎模型。ブラッシングや歯間ブラシ、フロスの使い方を説明することも可能です。早期接触や歯の喪失後の説明を行うことが可能です。(PE-STP002)

仕様
大きさ約W13×D16×H11cm

2倍大歯磨き指導用模型 (乳歯列)

型番	コードNo
NNS13	12036-000



軽くて持ちやすい約2.5倍の乳歯列です。歯ブラシ指導にお使いいただけます。(PE-STP020)

複製模型歯着脱顎模型 (乳歯列)

型番	コードNo
NNS14	12040-000



軟質シリコン製歯肉内部に複製歯牙が植立しており、着脱が可能な乳歯列の模型です。歯牙形態の説明や歯ブラシの指導に利用できます。(PE-ANA003)

歯ブラシ模型 (PE-STP004)

型番	コードNo
NNS4	12033-000



歯間ブラシ模型 (PE-STP005)

型番	コードNo
NNS4-1	12033-010



Visible 浅層筋+深層筋

型番	コードNo
	12747-100 Tシャツ
	SAI-2 12747-110 スパッツ
	12747-120 Tシャツ&スパッツセット



人気の筋肉Tシャツに、スパッツも登場

特長

- シャツの左半分は筋肉の深層部の構造を、右半分は浅層部を表現しています。
- 着用時には筋肉や骨格などの各部位が実際の場所に可能な限り対応するように精巧なイラストで表現しています。
- 学修を助けるため、筋肉や骨などの名称も付記しています。
- イラストの印刷や縫製はすべて国内で行っています。

仕様

[Tシャツ]
適応身長:約155cmから170cm
※155cm以下や170cm以上でも着用は可能ですが、筋の表記位置がずれる可能性が増します。
[スパッツ]
フリーサイズ(ウエストサイズ64~80cm推奨 股下69cm)

人体解剖

人体骨格

頭骨分解

脊椎

骨盤経線

血流
循環系統

心臓解剖

呼吸器

消化器

脳及び
神経系

筋肉

皮膚の
構造

目・耳の
構造

歯の構造

鼻腔・咽頭
の構造

腎臓及び
泌尿器系

妊娠子宮

胎児
発育順序

受胎原理

展示
ケース

体験学修
教材

獣医模型

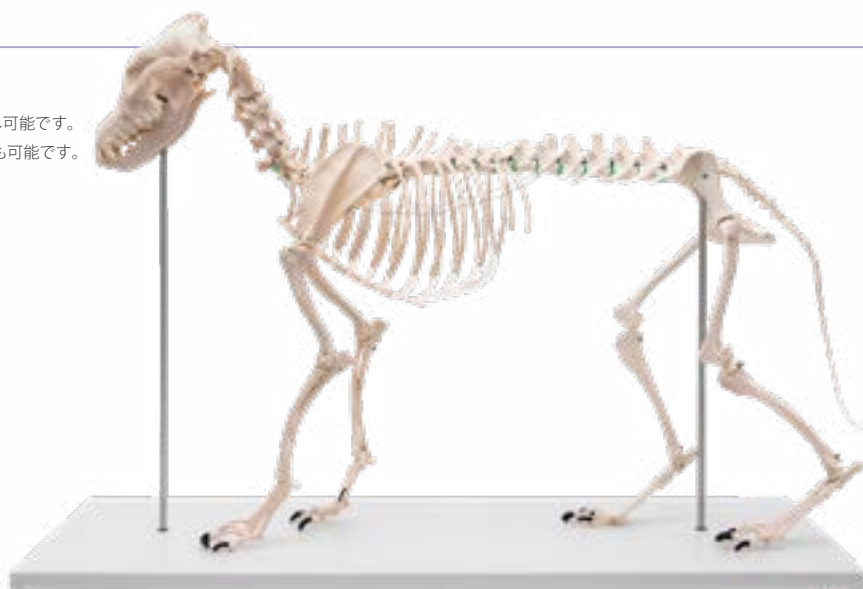
犬の骨格モデル

型番 | コードNo
EZ-110 | 13109-000

中型雑種犬の実物大骨格模型。背骨は固定式で、尾は取り外し可能です。顎は実際に動かす事ができ、脚は関節を動かす他に取り外しも可能です。



NEW



仕様

実物大/台付/材質:PVC/大きさ:W90×D16×H65cm/メーカー品番:VET1700

犬の心臓モデル

型番 | コードNo
EZ-108 | 13107-000

前部の心臓壁を取り除くと、心腔、心臓弁、および心房を観察することができます。



NEW



仕様

実物大/分解数2/台付/材質:PVC/メーカー品番:VET1250

犬の歯と顎モデル

型番 | コードNo
EZ-106 | 13105-000

左右で疾患のある歯と正常な歯を再現。左側は小白歯の脱落、歯肉後退、切歯の磨耗、歯肉炎、ブラーク、歯石沈積、歯周病、犬歯の破損、など9種類の疾患を再現しています。



NEW



仕様

実物大(中型犬)/台付/材質:PVC/
大きさ:W12×D7.5×H5.5cm/メーカー品番:VET1194

犬の耳モデル

型番 | コードNo
EZ-107 | 13106-000

左右で正常と炎症の耳を再現。正常な耳は蝸牛、耳小骨、耳管、鼓室、鼓膜、中耳腔、水平管、垂直管、耳介軟骨、耳介筋と側頭筋等を再現。

炎症の耳は、炎症を起こした内耳および外耳の構造、鼓室の炎症性滲出液、細胞増殖と滲出物による外耳道の部分的閉塞を再現しています。



NEW



仕様

縮小モデル/材質:PVC/大きさ:W12×D8×H5cm/メーカー品番:VET1210

犬の頭部断面モデル

型番 | コードNo
EZ-109 | 13108-000

犬の頭部の解剖学的構造を正中断面で再現。



NEW



仕様

縮小モデル/台付/材質:PVC/大きさ:W17×D15×H6cm/メーカー品番:VET1300

犬の頭骨モデル

型番 | コードNo
EZ-111 | 13110-000

犬(雑種)の頭骨拡大模型。



NEW



仕様

拡大モデル/材質:PVC/大きさ:W21.5cm/メーカー品番:VET3085

猫の頭骨モデル

型番 | コードNo
EZ-112 | 13111-000

猫の頭骨の模型。



NEW



仕様

実物大/分解数:2/材質:PVC/大きさ:W9.7cm/メーカー品番:VET3090

馬の頭骨モデル

型番 | コードNo
EZ-113 | 13112-000

大型の警察馬をモデルにした実物大模型。



NEW



仕様

実物大/分解数:2/材質:PVC/大きさ:W51×D54×H30cm/メーカー品番:VET4350

犬の股関節モデル

型番 | コードNo
EZ-105 | 13104-000

犬の平均的な大きさの骨盤と股関節。正常な関節と骨関節炎、腸骨、大転子、寛骨臼、椎間板ヘルニア、大腿骨頸部、神経、仙骨、第三転子を再現。



NEW



仕様

実物大/台付/材質:PVC/大きさ:W18×D14×H28cm/メーカー品番:VET1060

馬の前脚モデル

型番 | コードNo
EZ-115 | 13114-000

肩甲骨、上腕骨、前腕骨格、管骨、手骨、指骨を再現。蹄骨にはひづめがついています。



NEW



仕様

台付/材質:PVC/大きさ:H154cm/メーカー品番:VET4370

人体解剖

人体骨格

頭骨分解

脊椎

骨盤経線

血流
循環系統

心臓解剖

呼吸器

消化器

脳及び
神経系

筋肉

皮膚の
構造

目・耳の
構造

歯の構造

鼻腔・咽頭
の構造

腎臓及び
泌尿器系

妊娠子宮

胎児
発育順序

受胎原理

展示
ケース


体験学修
教材


獣医模型



人体模型カタログ 2022年度版

KYOTO KAGAKU

 <https://www.kyotokagaku.com/jp/>

 rw-kyoto@kyotokagaku.co.jp

YouTube 製品の特長がご覧いただける動画が盛り沢山

京都科学 YouTube

検索

SimSim WEB 医学・看護のシミュレーション教育情報をお届けする WEB マガジン

京都科学 SimSim WEB

検索



京都本社・工場
西日本のお客様

〒612-8388 京都市伏見区北寝小屋町 15 番地



075-605-2510



075-605-2519



東京支店
東日本のお客様

〒113-0033 東京都文京区本郷三丁目 26 番 6 号 NREG 本郷三丁目ビル 2 階



03-3817-8071



03-3817-8075

製品は絶えず改良を続けておりますので、仕様・外観など予告なく変更になる場合がございます。予めご了承ください
本カタログに掲載の文章・情報・写真等について、許可なく無断転載・転用・コピーなどは固くお断りいたします